



Termékek és árak

Érvényes 2016. 04. 15-től

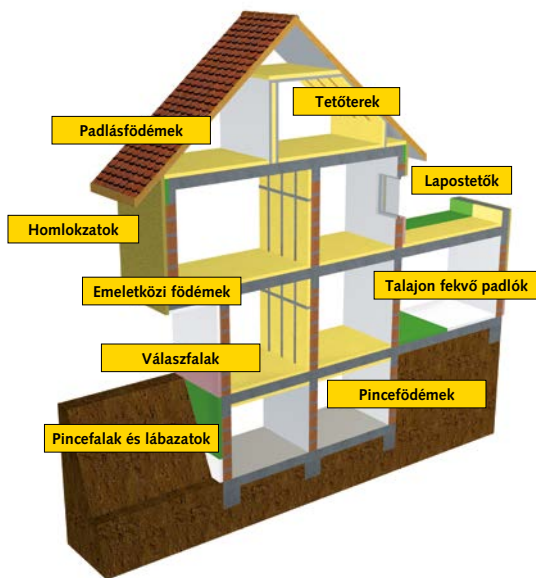
ISOVER
SAINT-GOBAIN

HŐSZIGETELÉS ÉS HANGSZIGETELÉS TETŐTŐL TALPIG

ISOVER – AZ ÖNÖK PARTNERE

A Saint-Gobain Isover világviszonylatban első az ásványgyapot (üveggyapot és kőzetgyapot) termékek gyártása és forgalmazása terén. A sikereit azért éri el, mert hatékony hő- és hangszigetelő megoldásokat fejleszt ki, így biztonságot és kényelmet nyújt a felhasználóknak, és nagyban hozzájárul a környezet megóvásához. Az évtizedes fejlesztések révén a Saint-Gobain Isover termékek kielégítik a legmagasabb hőszigetelési, hangszigetelési és tűzállósági követelményeket a saját és környezetünk védelme érdekében.

Tevékenységünk célja mindenkor a piaci igények és partnereink magas szintű, megbízható kiszolgálása. Teljes körű választékot biztosítunk az épületek hőszigetelési és akusztikai megoldásaihoz, így könnyítve meg a beruházók, tervezők, kivitelezők és kereskedők munkáját.



A Saint-Gobain Isover megfogalmazása szerint: egy fenntartható épület jó hatással van a benne lakókra, környezetünkre és nem utolsósorban a gazdasági jólétünkre is.

Ezért a fenntartható építészeti tárgya több, mint az energiahatékonyság biztosítása épületek vagy települések esetén. A cél a halmozódó környezeti, gazdasági és szociális hatások csökkentése az adott épület egész életciklusán keresztül, a megépítéstől a lebontásig.

HOGYAN JELENIK MEG MINDEZ EGY SZIGETELŐ- ANYAG GYÁRTÓ TEVÉKENYSÉGÉBEN?



A Saint-Gobain Isover már 1993 óta végez a termékeivel kapcsolatban életciklus elemzéseket. Ezekből az tűnik ki, hogy az üveggyapotnak sokkal több környezetvédelmi haszna van, mint amennyi negatív hatása. Például az 1 m², 10 cm vastag beépített ISOVER üveggyapot hőszigetelés révén 50 év alatt

- 110-szer kevesebb a CO₂ kibocsátás, mint a gyártáskor keletkező CO₂ mennyiség,
- 170-szer több az energia-megtakarítás, mint amennyi az előállításához szükséges,
- 36-szor kevesebb a légkör kéndioxidnak megfelelő savasító hatása, illetve 68-szor csekélyebb a szmog kialakulására vonatkozó fotokémiai hatás,
- 110-szer kevesebb a veszélyes hulladékok kialakulásának mértéke.



Az ISOVER üveggyapot ugyanis olyan nyersanyagokból készül, amelyek nagy mennyiségben állnak rendelkezésre (homok, mészkő, üveg-törmelék). A Saint-Gobain Isover a gyártás során 80 %-ig kever használt üveget a nyersanyagai közé, így élen jár az anyagok újrahasznosításában, a gyártás folyamata alatt a levegőminőség javításában, valamint a hulladék mennyiségének csökkentésében is. Az üveggyapot alkalmazásával a jelentős energia-megtakarítás mellett csökken városaink lég- és zajszennyezettsége.



Az ISOVER üveggyapot rendkívül gazdaságos termék. Az üveggyapot hőszigetelésre fordított kiadások általában egy éven belül megtérülnek az energiaszámlákon történő megtakarításokból. További előny a kiváló hangszigetelő képesség és tűzbiztonság.

Az egyhatod térfogatra komprimált csomagolás miatt pedig kisebb a szállítási, a tárolási költség, hiszen kevesebb csomagolóanyag és raklap is elegendő.

TARTALOM

Hőszigetelés és hangszigetelés tetőtől talpig.....	2.
Tartalom.....	3.
Hová-Mit termékválasztó.....	4.
Energiatanúsítás.....	5.
Tetőtér-beépítések.....	6.
SUPER PROFI, UNIROL PROFI.....	6.
UNIROL PLUS, MULTI-KOMBI PASSZÍVHÁZ filc DUO.....	7.
DOMO PLUS, QUATTRO.....	8.
ISOVER MULTIMAX 30, ISOVER MULTIPLAT 35.....	9.
VARIO KM DUPLEX, VARIO KB1, VARIO DoubleFit.....	10.
TYVEK SOLID, VARIO SilverFast, VARIO AntiSpike.....	11.
Válaszfalak.....	12.
AKUSTO 4+, POLTERM UNI.....	12.
AKUPLAT, MERINO.....	13.
ULTIMATE PIANO PLUS, ULTIMATE PIANO.....	14.
VÁLASZFALAK, Az ULTIMATE válaszfal-hangszigetelő filcekkel elérhető léghanggátlás, illetve tűzállósági értékek.....	15.
Födémek, padlók.....	16.
DOMO, DOMO KOMFORT.....	16.
TDPS, TDPT.....	17.
ISOVER N, PE, EMELETKÖZI FÖDÉMEK.....	18.
ULTIMATE TOPDEC DP1-032, TOPDEC DP1 WEISS.....	19.
TOPDEC DP1 STRUKTUR, TOPDEC DP 3.....	20.
TOPDEC SMARTLINE, TOPDEC HARDLINE.....	21.
TOPDEC UNIVERSAL, ISOVER NF 333 V.....	22.
AKUSTIC SSP 2, ISOVER EPS 100S.....	23.
STYRODUR 3035 CS, DHM.....	24.
STYRODUR 4000 CS, STYRODUR 5000 CS.....	25.
Külső falak.....	26.
P-FDPL, P-FDPL SV.....	26.
FDPL, FDPL SV.....	27.
ISOVER FASSIL, ISOVER FASSIL NT.....	28.
PANEL-PŁYTA PLUS, ISOVER CLIMA 34.....	29.
ISOVER TF PROFI, ISOVER NF 333.....	30.
ISOVER EPS 70F, STYRODUR 2800 C.....	31.
ISOVER PERIMATE EPS E, ISOVER PERIMATE EPS L.....	32.
ISOGIPS.....	33.
Lapostetők.....	34.
ISOVER S, ISOVER Si.....	34.
ISOVER T, ISOVER Ti.....	35.
ISOVER R, ISOVER TAURUS.....	36.
DACHOTERM G, DACHOTERM SL.....	37.
SG COMBIROOF 15M/30M.....	38.
ISOVER EPS 150 S, STYRODUR 3000 CS.....	39.
Műszaki szigetelések.....	40.
ULTIMATE U TFN 23, U PROTECT PIPE SECTION ALU2.....	40.
ML-3, ORSTECH LSP H.....	41.
ORSTECH DP 80, ORSTECH DP 100.....	42.
ORSTECH 45, 65, 90, 110.....	43.
PŁYTY KOMINKOWE, RIO ALU.....	44.
CLIMAVER.....	45.
Műszaki áttekintő.....	46.
A jelölések magyarázata, ISOVER termékek kezelési, tárolási útmutatója.....	47.
Kapcsolatok.....	48.

HOVÁ-MIT TERMÉKVÁLASZTÓ

ISOVER termékek			Födémek, padlók						Külső falak						
	Tetőér- beépítések	Válaszfalak	Padlás- födémek	Álmennyezetek	Emeletközi födémek	pince-, garázs- és árkádfödém	Talajon fekvő padlók	Homlokzatok	Erkélyek felülről hőszigetelve	Erkélyek alulról hőszigetelve	Lábazatok és pincefalak	Pincefalak	Belső oldali hőszigetelés	Lapostetők	
SUPER PROFI filc															
UNIROL PROFI filc															
UNIROL PLUS filc															
MULTI-KOMBI PASSZÍVHÁZ filc DUO															
DOMO PLUS filc															
QUATTRO filc															
ISOVER MULTIMAX 30 lemez															
ISOVER MULTIPLAT 35 lemez															
VARIO KM DUPLEX fólia															
VARIO KB1 ragasztószalag															
VARIO DoubleFit tömítőanyag															
TYVEK SOLID fólia															
VARIO SilverFast ragasztószalag															
VARIO AntiSpike ragasztószalag															
AKUSTO 4+ filc															
POLTERM UNI lemez															
AKUPLAT lemez															
MERINO lemez															
ULTIMATE PIANO PLUS filc															
ULTIMATE PIANO filc															
DOMO filc															
DOMO KOMFORT filc															
TDPS lemez															
TDPT lemez															
ISOVER N lemez															
PE szegélyszalag															
ULTIMATE TOPDEC DP1-032 lemez															
TOPDEC DP1 WEISS lemez															
TOPDEC DP 1 STUKTUR lemez															
TOPDEC DP 3 lemez															
TOPDEC SMARTLINE lemez															
TOPDEC HARDLINE lemez															
TOPDEC UNIVERSAL lemez															
ISOVER NF 333 V lemez															
AKUSTIC SSP 2 lemez															
ISOVER EPS 100S lemez															
STYRODUR															
3035 CS, 4000 CS, 5000 CS lemez															
DHM dűbelek															
P-FDPL lemez															
P-FDPL SV lemez															
FDPL lemez															
FDPL SV lemez															
ISOVER FASSIL lemez															
ISOVER FASSIL NT lemez															
PANEL-PŁYTA PLUS lemez															
ISOVER CLIMA 34 lemez															
ISOVER TF PROFI lemez															
ISOVER NF 333 lemez															
ISOVER EPS 70F lemez															
ISOVER PERIMATE EPS E és L lemez															
STYRODUR 2800 C lemez															
ISOGIPS hőszigetelés															
ISOVER S (Si), T (ti), R lemez															
ISOVER TAURUS lemez															
DACHOTERM G, SL lemez															
SG COMBI ROOF 15M/30M hőszigetelés és tűzvédelem															
ISOVER EPS 150S lemez															
STYRODUR 3000 CS lemez															

Színminták magyarázata

Elsődleges alkalmazás

További alkalmazás

Műszaki szigetelések
(40-46. oldal) jelölése



ENERGIATANÚSÍTÁS

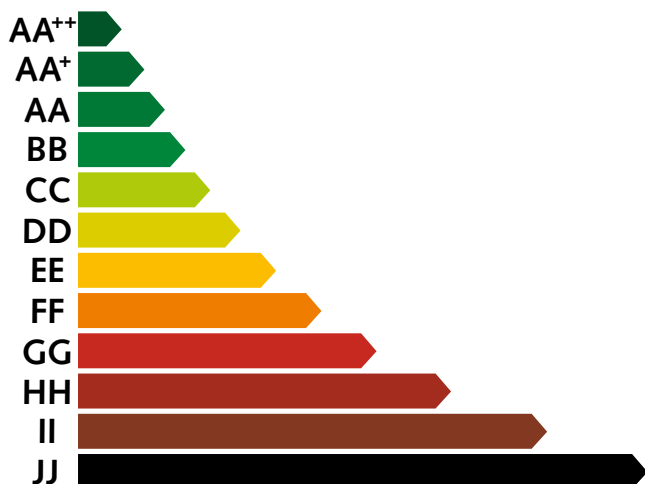
A 261/2015. (IX. 14.) Kormányrendelet – amely a 176/2008. (VI. 30.) Kormányrendelet módosítása – határozza meg az épületek, vagy önálló rendeltetési egységek energetikai jellemzőinek tanúsítását, azaz megmutatja azok energetikai teljesítőképességét.

A tanúsítás során első lépésben meghatározandó a vizsgált épület, vagy önálló rendeltetési egység E_p (kWh/m²a) összesített energetikai mutatójának követelményértéke, amely függ az épület, vagy önálló rendeltetési egység rendeltetésétől (lakó- és szállásjellegű, iroda, oktatási, egyéb funkciójú létesítmény), valamint az A/V felület/térfogat aránytól.

Második lépésben meghatározandó a vizsgált épület, vagy rendeltetési egység számított, méretezett E_p (kWh/m²a) összesített energetikai mutatója, amely függ a határoló és nyílászáró szerkezetek hőátbocsátási tényezőitől, méreteitől, tájolásától, hőhidasságától, a sugárzási nyereségtől, a fűtési rendszertől, a használati melegvíz ellátástól, valamint a szellőzési, a hűtési, a világítási rendszertől és ezek energiaigényétől.

A vizsgált épület, vagy önálló rendeltetési egység energetikai minőségét a számított, méretezett tényleges, valamint a követelmény szerinti összesített energetikai mutatójának a hányadosa (%-ban kifejezett aránya) határozza meg.

A kormányrendelet szerint a 2016. január 1-jétől érvényes energetikai minőség szerinti besorolás:



A Kormányrendelet energeticanúsítási minőségi osztályait a következő táblázat mutatja:

	A	B	C
	Besorolás	Besorolási határok (százalékos viszony)	A minőségi osztály szöveges jellemzése
1.	AA++	<40	Minimális energiaigényű
2.	AA+	40–60	Kiemelkedően nagy energiahatékonyságú
3.	AA	61–80	Közel nulla energiaigényre vonatkozó követelménynél jobb
4.	BB	81–100	Közel nulla energiaigényre vonatkozó követelményeknek megfelelő
5.	CC	101–130	Korszerű
6.	DD	131–160	Korszerűt megközelítő
7.	EE	161–200	Átlagosnál jobb
8.	FF	201–250	Átlagos
9.	GG	251–310	Átlagost megközelítő
10.	HH	311–400	Gyenge
11.	II	401–500	Rossz
12.	JJ	>500	Kiemelkedően rossz

A „BB”-től jobb, azaz magasabb besorolás esetén az energiafogyasztás csökkentése további hőszigeteléssel, illetve gépészeti átalakítással már gazdaságtalan.

A „BB”-től alacsonyabb besorolás esetén gazdaságossági szempontból kell döntenie arról, hogy milyen mértékben kell az épületet, vagy önálló rendeltetési egységet hőszigetelni, illetve milyen mértékben kell az épületgépészeti rendszert felújítani, vagy korszerűsíteni.

SUPER PROFI

ÖNHORDÓ TÍPUSÚ ÜVEGGYAPOT FILC



Tetőtér-beépítéseknel szarufák, szelemenek között és alatt, nemjárható padlásfödémeknél, járható padlásfödémeknél párnafák között, valamint szerelt külső falaknál favázak között és belső favázak között.

a termék megnevezése és vastagsága (cm)	tekercs		m ² /raklap	Ár ÁFA nélkül Ft/m ²	Ár ÁFA-val Ft/m ²
	hossz x szélesség (mm x mm)	m ² /csomag			
SUPER PROFI 3	9 000 x 1 200	10,80	259,20	750	953
SUPER PROFI 5	9 000 x 1 200	10,80	129,60	1 250	1 588
SUPER PROFI 10	4 000 x 1 200	4,80	57,60	2 500	3 175
SUPER PROFI 14	3 200 x 1 200	3,84	46,08	3 500	4 445
SUPER PROFI 16	2 800 x 1 200	3,36	40,32	4 000	5 080

λ_D
0,032



MŰSZAKI ADATOK

Hővezetési tényező: $\lambda_D = 0,032$ W/mK

Tűzvédelmi osztály: A1

Termékkód: MW-EN13162-T3-MU1-WS-WL(P)-AFr5

UNIROL PROFI

ÖNHORDÓ TÍPUSÚ ÜVEGGYAPOT FILC



Tetőtér-beépítéseknel szarufák, szelemenek között és alatt, nemjárható padlásfödémeknél, járható padlásfödémeknél párnafák között, valamint szerelt külső falaknál favázak között és belső favázak között.

a termék megnevezése és vastagsága (cm)	tekercs		m ² /raklap	Ár ÁFA nélkül Ft/m ²	Ár ÁFA-val Ft/m ²
	hossz x szélesség (mm x mm)	m ² /csomag			
UNIROL PROFI 5	9 500 x 1 200	11,40	273,60	935	1 187
UNIROL PROFI 6	8 000 x 1 200	9,60	230,40	1 122	1 425
UNIROL PROFI 8	6 000 x 1 200	7,20	172,80	1 496	1 900
UNIROL PROFI 10	4 500 x 1 200	5,40	129,60	1 870	2 375
UNIROL PROFI 15	3 100 x 1 200	3,72	89,28	2 805	3 562
UNIROL PROFI 18	2 600 x 1 200	3,12	74,88	3 366	4 274
UNIROL PROFI 20	2 400 x 1 200	2,88	69,12	3 740	4 750
UNIROL PROFI 22	2 300 x 1 200	2,76	66,24	4 114	5 225

λ_D
0,033



MŰSZAKI ADATOK

Hővezetési tényező: $\lambda_D = 0,033$ W/mK

Tűzvédelmi osztály: A1

Termékkód: MW-EN13162-T2-MU1-Afr5

UNIROL PLUS

ÖNHORDÓ TÍPUSÚ ÜVEGGYAPOT FILC



Tetőtér-beépítéseknél szarufák, szelemenek között és alatt, nemjárható padlásfödémeknél, járható padlásfödémeknél párnafák között, valamint szerelt külső falaknál favázak között és belső favázak között.

a termék megnevezése és vastagsága (cm)	tekercs		m ² /raklap	Ár ÁFA nélkül Ft/m ²	Ár ÁFA-val Ft/m ²
	hossz x szélesség (mm x mm)	m ² /csomag			
UNIROL PLUS 5	12 000 x 1 200	14,40	345,60	641	814
UNIROL PLUS 10	6 000 x 1 200	7,20	172,80	1 282	1 628
UNIROL PLUS 12	5 000 x 1 200	6,00	144,00	1 538	1 953
UNIROL PLUS 15	4 000 x 1 200	4,80	115,20	1 923	2 442
UNIROL PLUS 20	3 000 x 1 200	3,60	86,40	2 564	3 256
UNIROL PLUS 22	2 700 x 1 200	3,24	77,76	2 820	3 581

λ_D
0,036



MŰSZAKI ADATOK

Hővezetési tényező: $\lambda_D = 0,036$ W/mK

Tűzvédelmi osztály: A1

Termékkód: MW-EN13162-T2-MU1-AFr5

MULTI-KOMBI

PASSÍVHÁZ filc DUO

ÖNHORDÓ TÍPUSÚ ÜVEGGYAPOT FILC



Tetőtér-beépítéseknél szarufák, szelemenek között és alatt, valamint szerelt külső falaknál favázak között és belső favázak között.

a termék megnevezése és vastagsága (cm)	tekercs		m ² /raklap	Ár ÁFA nélkül Ft/m ²	Ár ÁFA-val Ft/m ²
	hossz x szélesség (mm x mm)	m ² /csomag			
MK-DUO 5	9 500 x 600	11,40	273,60	1 095	1 390
MK-DUO 8	6 000 x 600	7,20	172,80	1 752	2 225

λ_D
0,033



MŰSZAKI ADATOK

Hővezetési tényező: $\lambda_D = 0,033$ W/mK

Tűzvédelmi osztály: A1

Fajlagos áramlási ellenállás $r \geq 5$ kPa·s/m²

Termékkód: MW-EN13162-T2-MU1-AFr5

DOMO PLUS

ÜVEGGYAPOT FILC



Nem terhelhető hőszigetelés. Tetőtér-beépítéseknél szarufák és szelemenek között és alatt, nemjárható padlásfödémeknél, járható padlásfödémeknél párnafák között, álmennyezeteknél hangelnyelő anyagként.

a termék megnevezése és vastagsága (cm)	tekercs		m ² /raklap	Ár ÁFA nélkül Ft/m ²	Ár ÁFA-val Ft/m ²
	hossz x szélesség (mm x mm)	m ² /csomag			
DOMO PLUS TWIN 10/5	2 x 8 400 x 1 200	20,16	483,84	529	671
DOMO PLUS TWIN 12/6	2 x 7 200 x 1 200	17,28	414,72	634	805
DOMO PLUS TWIN 16/8	2 x 5 700 x 1 200	13,68	328,32	846	1 074
DOMO PLUS 10	8 400 x 1 200	10,08	241,92	1 057	1 342
DOMO PLUS 12	7 400 x 1 200	8,88	213,12	1 268	1 611
DOMO PLUS 14	6 400 x 1 200	7,68	184,32	1 480	1 879
DOMO PLUS 16	5 600 x 1 200	6,72	161,28	1 691	2 148
DOMO PLUS 18	5 000 x 1 200	6,00	144,00	1 903	2 416
DOMO PLUS 20	4 450 x 1 200	5,34	128,16	2 114	2 685



MŰSZAKI ADATOK

Hővezetési tényező: $\lambda_D = 0,038$ W/mK

Tűzvédelmi osztály: A1

Fajlagos áramlási ellenállás $r \geq 5$ kPa·s/m²

Termékkód: MW-EN13162-T1-MU1-AFr5

QUATTRO

ÜVEGGYAPOT FILC



Tetőtér-beépítéseknél szarufák, szelemenek alatt, fémvázak között második hőszigetelő réteggént, szerelt falaknál, térdfalaknál belső, második réteggént szintén fémvázak között, járható padlásfödémek esetén párnafák között, borított gerendafödémekben a fagerendák között, emeletközi födémeknél szerelt úsztatott padlószerkezetben párnafák között.

a termék megnevezése és vastagsága (cm)	tekercs		m ² /raklap	Ár ÁFA nélkül Ft/m ²	Ár ÁFA-val Ft/m ²
	hossz x szélesség (mm x mm)	1 csomagolási egység = 3 tekercs (m ²)			
QUATTRO 5/10 Twin	2 x 5 500 x 415	13,70	328,68	700	889
QUATTRO 8	6 900 x 415	8,59	206,17	1 120	1 422
QUATTRO 10	5 500 x 415	6,85	164,34	1 400	1 778



MŰSZAKI ADATOK

Hővezetési tényező: $\lambda_D = 0,038$ W/mK

Tűzvédelmi osztály: A1

Termékkód: MW-EN13162-T1-MU1-Afr5

ISOVER MULTIMAX 30

ÜVEGGYAPOT LEMEZ



Tetőtér-beépítéseknel szarufák, szelemenek között és alatt, szerelt külső falaknál favázak között és belső favázak között, átszellőztetett homlokzatok hőszigeteléseként, ISOGIPS belső oldali hőszigetelésnél, szerelt térdfalaknál.

a termék megnevezése és vastagsága (mm)	lemez		m ² /raklap	Ár ÁFA nélkül Ft/m ²	Ár ÁFA-val Ft/m ²
	hossz x szélesség (mm x mm)	m ² /csomag			
ISOVER Multimax 30 30	1 200 x 600	12,96	155,52	1 552	1 971
ISOVER Multimax 30 50	1 200 x 600	7,92	95,04	2 587	3 286
ISOVER Multimax 30 100	1 200 x 600	3,60	43,20	5 174	6 571



MŰSZAKI ADATOK

Hővezetési tényező: $\lambda_D = 0,030$ W/mK

Tűzvédelmi osztály: A1

Termékkód: MW-EN13162- T5 – MU1 – WS – WL(P) - AFR5

ISOVER MULTIPLAT 35

ÜVEGGYAPOT LEMEZ



Tetőtér-beépítéseknel szarufák, szelemenek között és alatt, szerelt külső falaknál favázak között és belső favázak között, átszellőztetett homlokzatok hőszigeteléseként, szerelt térdfalaknál.

a termék megnevezése és vastagsága (mm)	lemez		m ² /raklap	Ár ÁFA nélkül Ft/m ²	Ár ÁFA-val Ft/m ²
	hossz x szélesség (mm x mm)	m ² /csomag			
ISOVER MULTIPLAT 35 50	1 200 x 625	12,00	240,00	780	990
ISOVER MULTIPLAT 35 60	1 200 x 625	12,00	240,00	936	1 189
ISOVER MULTIPLAT 35 80	1 200 x 625	9,00	180,00	1 248	1 585
ISOVER M ULTIPLAT 35 100	1 200 x 625	7,50	150,00	1 560	1 981
ISOVER MULTIPLAT 35 120	1 200 x 600	5,76	115,20	1 872	2 377
ISOVER MULTIPLAT 35 140	1 200 x 600	4,32	86,40	2 184	2 773
ISOVER MULTIPLAT 35 160	1 200 x 600	4,32	86,40	2 496	3 170



MŰSZAKI ADATOK

Hővezetési tényező: $\lambda_D = 0,035$ W/mK

Tűzvédelmi osztály: A1

Termékkód: MW-EN13162- T3 – MU1 – AFR5

VARIO KM DUPLEX

BELSŐ OLDALI PÁRAZÁRÓ-LÉGZÁRÓ FÓLIA



Páradiffúziós ellenállása (egyenértékű légréteg vastagsága) a beltér és a kültér közötti páranomás-különbőségtől függően változó. Tetőtér-beépítéseknél, szerelt külső falaknál a hőszigetelés belső oldalán és az ISOGIPS szerelt belső oldali hőszigetelésnél. Aromazáró, véd a favédő szerek kipárolgásától is.

a termék megnevezése	tekercs		Ár ÁFA nélkül Ft/m ²	Ár ÁFA-val Ft/m ²
	hossz x szélesség (mm x mm)	m ² /tekercs		
VARIO KM DUPLEX	40 000 x 1 500	60	919	1 167
VARIO KM DUPLEX	20 000 x 1 500	30	949	1 205



MŰSZAKI ADATOK

Vastagság: 0,2 mm

Páradiffúziós ellenállás: R_v (m²sMPa/g)

télen: 30 (páraazáró), nyáron: 1,8 (páraáteresztő)

Egyenértékű légréteg vastagság: S_d (m)

télen: 5 (páraazáró), nyáron: 0,3 (páraáteresztő)

Maximális alkalmazási hőmérséklet: 80 °C. Tűzvédelmi osztály: E

VARIO KB1

EGYOLDALAS ÖNTAPADÓ RAGASZTÓSZALAG



Kiváló tapadású, oldószermentes.

A VARIO KM DUPLEX fólia átlapolásainál, illetve a fólia leragasztásánál alkalmazandó.

a termék megnevezése	tekercs		Ár ÁFA nélkül Ft/m	Ár ÁFA-val Ft/m
	hossz x szélesség (mm x mm)			
VARIO KB1	40 000 x 60		296	376



MŰSZAKI ADATOK

Alkalmazási hőmérséklet: -30 °C és +100 °C között.

Beépítési hőmérséklet: +10 °C felett

VARIO DoubleFit

TÖMÍTŐANYAG



A VARIO KM DUPLEX fólia falcsatlakozásainál alkalmazandó.

a termék megnevezése	kartus (ml/db)	db/karton	Ár ÁFA-val Ft/db	Ár ÁFA-val Ft/db
VARIO DoubleFit	310	12	6 070	7 709



MŰSZAKI ADATOK

Alkalmazási hőmérséklet: -40 °C és +100 °C között.

Beépítési hőmérséklet: +5 °C felett

TYVEK SOLID

KÜLSŐ OLDALI PÁRAÁTERESZTŐ FÓLIA



Nagy szilárdságú. Tetőtér-beépítéseknél, szerelt külső falaknál a hőszigetelés külső síkján póruszáró (nem párazáró!) képessége miatt megvédi a hőszigetelést a csapadékhatásoktól, valamint télen a hőszigetelés külső síkján áramló hideg levegő hűtő hatásától.

a termék megnevezése	tekercs		Ár ÁFA nélkül Ft/m ²	Ár ÁFA-val Ft/m ²
	hossz x szélesség (mm x mm)	m ² /tekercs		
Tyvek SOLID	50 000 x 1 500	75	698	886



MŰSZAKI ADATOK

Vastagság: 0,220 mm

Páradiffúziós ellenállás: $R_v = 0,18 \text{ m}^2\text{sMPa/g}$

Egyenértékű légréteg vastagság: $S_d = 0,03 \text{ m}$

Alkalmazási hőmérséklet: -40 °C és +100 °C között.

UV-állóság: 4 hónap.

Tűzvédelmi osztály: E

VARIO SilverFast

EGYOLDALAS ÖNTAPADÓ RAGASZTÓSZALAG



Kiváló tapadású, víz- és UV-álló.
Kültérben is alkalmazható a TYVEK fólia átlapolásainál.

a termék megnevezése	tekercs		Ár ÁFA nélkül Ft/m	Ár ÁFA-val Ft/m
	hossz x szélesség (mm x mm)			
VARIO SilverFast	25 000 x 60		440	559



MŰSZAKI ADATOK

Alkalmazási hőmérséklet: -30 °C és +100 °C között.

Beépítési hőmérséklet: +10 °C felett. UV-állóság: 12 hónap

VARIO AntiSpike

EGYOLDALAS ÖNTAPADÓ RAGASZTÓSZALAG A SZEGEZÉSEK, CSAVAROZÁSOK ALATT



Kiváló tapadású, vízálló. A kültérben az ellenlécek felületi egyenetlenségeit kiegyenlíti. A szegezések, csavarozások helyein vízzáróságot biztosít.

a termék megnevezése	tekercs		Ár ÁFA nélkül Ft/m	Ár ÁFA-val Ft/m
	hossz x szélesség (mm x mm)			
VARIO AntiSpike	20 000 x 65		450	572



MŰSZAKI ADATOK

Vastagság: 4 mm

AKUSTO 4+

VÁLASZFAL-HANGSZIGETELŐ ÜVEGGYAPOT FILC



Fehér színű üvegyapot, természetes anyagokból előállított új kötőanyagot tartalmaz. Nem terhelhető, az üvegszálak rugalmasságának köszönhetően kiváló hangelnyelő betétanyag lakó- és ipari épületek, irodák, szállodák, kórházak tetőtéraként fémvázassal szerelt válaszfalaiban, tetőtér-beépítésekénél szarufák, szelemenek között és alatt.

a termék megnevezése és vastagsága (mm)	tekerés		m ² /raklap	Ár ÁFA nélkül Ft/m ²	Ár ÁFA-val Ft/m ²
	hossz x szélesség (mm x mm)	m ² /csomag			
AKUSTO 4+ 50 TWIN	2 x 7 500 x 600/625	18,00/18,75	432,00/ 450,00	489	621
AKUSTO 4+ 75	9 000 x 600/625	10,80/11,25	259,20/ 270,00	733	931
AKUSTO 4+ 100	8000 x 600/625	9,60/10,00	230,40/ 240,00	978	1 241

λ_D
0,040



MŰSZAKI ADATOK

Hővezetési tényező: $\lambda_D = 0,040$ W/mK

Tűzvédelmi osztály: A1

Fajlagos áramlási ellenállás $r \geq 5$ kPa·s/m²

Termékkód: MW - EN 13162 - T1 - MU1 - Afr5

POLTERM UNI

VÁLASZFAL-HANGSZIGETELŐ KÖZETGYAPOT LEMEZ



Hangelnyelő betétanyag lakó- és ipari épületek, irodák, szállodák, kórházak tetőtéraként fémvázassal szerelt válaszfalaiban, hőszigetelés tetőtér-beépítésekénél szarufák és szelemenek között és alatt, szerelt külső falaknál fa- és fémvázak között, nemjárható padlásfödémeknél, járható padlásfödémeknél párnafák között.

a termék megnevezése és vastagsága (cm)	lemez		m ² /raklap	Ár ÁFA nélkül Ft/m ²	Ár ÁFA-val Ft/m ²
	hossz x szélesség (mm x mm)	m ² /csomag			
POLTERM UNI 5	1 200 x 600	8,64	138,24	1 096	1 392
POLTERM UNI 10	1 200 x 600	4,32	69,12	2 193	2 785

λ_D
0,038



MŰSZAKI ADATOK

Hővezetési tényező: $\lambda_D = 0,038$ W/mK

Olvadáspont: 1000 °C

Tűzvédelmi osztály: A1

Termékkód: MW - EN 13162 - T3 - MU1 - Afr5

AKUPLAT

ÜVEGGYAPOT LEMEZ



Tömörebb hangnyelő betétanyag lakó- és ipari épületek, irodák, szállodák, kórházak, tetőtérbeépítések, fémváz szerelt válaszfalaiban, hőszigetelés tetőtér-beépítésekénél szarufák és szelemenek között és alatt, szerelt külső falaknál fa- és fémvázak között, nemjárható padlásfödémeknél, járható padlásfödémeknél párnafák között, borított gerendafödémeknél a fagerendák között, emeletközi födémeknél szerelt úsztatott padló szerkezetben párnafák között.

a termék megnevezése és vastagsága (cm)	lemez		m ² /raklap	Ár ÁFA nélkül Ft/m ²	Ár ÁFA-val Ft/m ²
	hossz x szélesség (mm x mm)	m ² /csomag			
AKUPLAT 5	1 200 x 600	14,40	288,00	551	700
AKUPLAT 7,5	1 200 x 600	8,64	172,80	827	1 050
AKUPLAT 10	1 200 x 600	7,20	144,00	1 102	1 400
AKUPLAT 12	1 200 x 600	5,76	115,20	1 323	1 680
AKUPLAT 15	1 200 x 600	4,32	86,40	1 653	2 100

λ_D 0,037



MŰSZAKI ADATOK

Hővezetési tényező: $\lambda_D = 0,037$ W/mK

Tűzvédelmi osztály: A1

Fajlagos áramlási ellenállás $r \geq 5$ kPa·s/m²

Termékkód: MW – EN 13162 – T2 – MU1 – Afr5

MERINO

ÜVEGGYAPOT LEMEZ



Hangnyelő betétanyag lakó- és ipari épületek, irodák, szállodák, kórházak, tetőtérbeépítések, fémváz szerelt válaszfalaiban, hőszigetelés tetőtér-beépítésekénél szarufák és szelemenek között és alatt, szerelt külső falaknál fa- és fémvázak között, nemjárható padlásfödémeknél, járható padlásfödémeknél párnafák között, borított gerendafödémeknél a fagerendák között, emeletközi födémeknél szerelt úsztatott padló szerkezetben párnafák között.

a termék megnevezése és vastagsága (mm)	lemez		m ² /raklap	Ár ÁFA nélkül Ft/m ²	Ár ÁFA-val Ft/m ²
	hossz x szélesség (mm x mm)	m ² /csomag			
MERINO 40	1 200 x 625	18,00	288,00	414	526
MERINO 50	1 200 x 625	15,00	240,00	518	657
MERINO 60	1 200 x 625	12,00	240,00	621	789
MERINO 80	1 200 x 625	9,00	180,00	828	1 052
MERINO 100	1 200 x 625	7,50	150,00	1 035	1 314
MERINO 120	1 200 x 625	6,00	120,00	1 242	1 577
MERINO 140	1 200 x 625	4,50	90,00	1 449	1 840
MERINO 160	1 200 x 625	4,50	90,00	1 656	2 103

λ_D 0,039



MŰSZAKI ADATOK

Hővezetési tényező: $\lambda_D = 0,039$ W/mK

Tűzvédelmi osztály: A1

Fajlagos áramlási ellenállás $r \geq 5$ kPa·s/m²

Termékkód: MW – EN 13162 – T2 – MU1 – Afr5

ULTIMATE PIANO PLUS

VÁLASZFAL-HANGSZIGETELŐ FILC



Tömörebb hangelnyelő betétanyag lakó- és ipari épületek, irodák, szállodák, kórházak, tetőtéraként fémvázas szerelt válaszfalaiban, tetőtér-beépítéseknel szarufák, szelemenek között és alatt.

a termék megnevezése és vastagsága (cm)	tekercs		m ² /raklap	Ár ÁFA nélkül Ft/m ²	Ár ÁFA-val Ft/m ²
	hossz x szélesség (mm x mm)	m ² /csomag			
ULTIMATE PIANO PLUS 4	17 000 x 635	21,590	259,08	1 400	1 778
ULTIMATE PIANO PLUS 6	8 000 x 635	10,160	182,88	2 100	2 667

λ_D
0,036



MŰSZAKI ADATOK

Hővezetési tényező: $\lambda_D = 0,036$ W/mK

Tűzvédelmi osztály: A1

Fajlagos áramlási ellenállás $r \geq 5$ kPa·s/m²

Termékkód: MW – EN 13162 – T2 – MU1 – Afr5

ULTIMATE PIANO

VÁLASZFAL-HANGSZIGETELŐ FILC



Lazább hangelnyelő betétanyag lakó- és ipari épületek, irodák, szállodák, kórházak, tetőtéraként fémvázas szerelt válaszfalaiban, tetőtér-beépítéseknel szarufák, szelemenek között és alatt.

a termék megnevezése és vastagsága (cm)	tekercs		m ² /raklap	Ár ÁFA nélkül Ft/m ²	Ár ÁFA-val Ft/m ²
	hossz x szélesség (mm x mm)	m ² /csomag			
ULTIMATE PIANO 4	11 500 x 635	14,605	262,89	1 000	1 270
ULTIMATE PIANO 8	6 000 x 635	7,620	137,16	2 000	2 540

λ_D
0,039



MŰSZAKI ADATOK

Hővezetési tényező: $\lambda_D = 0,039$ W/mK

Tűzvédelmi osztály: A1

Fajlagos áramlási ellenállás $r \geq 5$ kPa·s/m²

Termékkód: MW – EN 13162 – T2 – MU1 – Afr5

VÁLASZFALAK

A szerelt válaszfalak olyan akusztikai tömeg-rugó-tömeg rendszert alkotnak, ahol a kétoldali gipszkarton vagy gipszrost lemezek képviselik a tömeget, míg a hangelnyelő rugó betétanyag a tűzvédelmi követelménytől függ.

A válaszfalakkal a bordavázra szerelt tömeg egy- vagy többrétegű Rigips gipszkarton, vagy Rigidur gipszrost burkolat, míg a hangelnyelő rugóréteg az ISOVER AKUSTO üvegyapot filc, ISOVER AKUPLAT, ISOVER MERINO üvegyapot lemez vagy POLTERM UNI kőzetgyapot lemez, illetve magasabb tűzvédelmi osztályú falszerkezetek esetén ULTIMATE PIANO vagy PIANO PLUS integrált üveg-kőzetgyapot filc.

A szerelt válaszfalak hanggátlásának növelését a kétoldali, illetve közbülső tömegek növelésével, azaz a gipszkarton, vagy gipszrost lemezek számának növelésével, valamint a hangelnyelő rétegek összvastagságának növelésével lehet elérni.

R _w léghang-gátlás (dB)	A szerelt válaszfal funkciója	A szerelt fal összvastagsága (cm)	Gipszkarton rétegszám	A hangelnyelő betétanyag összvastagsága (mm)
45	lakáson belüli szerelt válaszfal	10	4	50
50	irodán belüli szerelt válaszfal	12,5	4	75
55	szerelt lakáselválasztó fal	21,6	5*	150
65	szerelt szállodai válaszfal	22,3	5	120

* 1 mm horganyzott acéllemez is van a rétegrendben

Az ULTIMATE válaszfal-hangszigetelő filcekkel elérhető léghanggátlás, illetve tűzállósági értékek

A Rigips és az ISOVER a szárazépítési piacon elsőként minősítette szerkezeteit az új OTSZ szerint: ÉME A-99/2008.

Válaszfal profilméret/falvastagság	A kétoldali „tömeg”	Az ULTIMATE hangelnyelő „rugó”		Tűzállósági határérték EI (perc)	Súlyozott léghanggátlási szám R _w (R _{w+c})	
		Vastagság (mm)	Típus			
CW 75/100 CW 100/125 CW 75/100 CW 100/125	2 R	40	PIANO	30	50 (46)	
		80				
CW 50/100 CW 75/125 CW 100/150 CW 75/125 CW 100/150	2 (RF12,5+R)	40		60	55 (53)	
		80		90		
CW 75/150	2 (2RF12,5+R)				56 (54)	
CW 75+75/220 CW 75+75/200 CW 75/125+CD profilos előtétfal	3RF12,5+R	80+80		PIANO PLUS	120	65 (63)
		80+40				
		80+80				
CW 100/175	2 (2RF12,5+R)	80	150		56 (54)	
CW 100/180	2 (2RF12,5+RF15+R)		180		65 (64)	
CW 75/125+200 profilos előtétfal	4 RF12,5+2R	80+80+40				

R – Rigidur H 12,5 gipszrost lap. RF 12,5 vagy RF 15 – gipszkarton lap

Az A1 tűzállósági osztályú Rigidur H gipszrost lapok és az A2 tűzállósági osztályú Rigips RF tűzálló gipszkarton lapok adatai:

	Vastagság (mm)	Szélesség (mm)	Hosszúság (mm)	Tömeg (kg/m ²)	db/raklap
Rigidur H 12,5	12,5	1 245	2 750	15	30
Rigidur H 15	15	1 245	2 750	18	30
Rigips RF 12,5	12,5	1 200 (1 250)	2 000 – 3 000	10,5	100
Rigips RF 15	15	1 200 (1 250)		13,5	80

DOMO

HŐSZIGETELŐ ÜVEGGYAPOT FILC



Nem terhelhető hőszigetelés. Nemjárható padlásfödémeknél, járható padlásfödémeknél párnafák között, kéthéjű lapostetőkben.

a termék megnevezése és vastagsága (cm)	tekercs		m ² /raklap	Ár ÁFA nélkül Ft/m ²	Ár ÁFA-val Ft/m ²
	hossz x szélesség (mm x mm)	m ² /csomag			
DOMO TWIN 10/5	2 x 8 400 x 1 200	2 x 10,08	483,84	390	495
DOMO TWIN 12/6	2 x 7 200 x 1 200	2 x 8,64	414,72	480	610
DOMO TWIN 16/8	2 x 5 700 x 1 200	2 x 6,84	328,32	640	813
DOMO 10	8 400 x 1 200	10,08	241,92	800	1 016
DOMO 12	7 200 x 1 200	8,64	207,36	960	1 219
DOMO 14	6 500 x 1 200	7,80	187,20	1 120	1 422
DOMO 16	5 700 x 1 200	6,84	164,16	1 280	1 626
DOMO 18	5 000 x 1 200	6,00	144,00	1 440	1 829
DOMO 20	4 500 x 1 200	5,40	129,60	1 600	2 032
DOMO 22	4 000 x 1 200	4,80	115,20	1 760	2 235



MŰSZAKI ADATOK

Hővezetési tényező: $\lambda_D = 0,039$ W/mK

Tűzvédelmi osztály: A1

Termékkód: MW – EN 13162 – T1 – MU1 – Afr5

DOMO KOMFORT

HŐSZIGETELŐ ÜVEGGYAPOT FILC



Nem terhelhető hőszigetelés. Az egyik oldalán poliészterfátyol kasírozású. Nemjárható padlásfödémeknél, kéthéjű tetőkben, külső falaknál fémvázak között alkalmazható úgy, hogy a póruszáró (nem párazáró!) poliészterfátyol kasírozás felül, az átszellőző légréteg felől legyen.

Ez a kasírozás megakadályozza, hogy az átszellőző levegő áthűtse az üvegyapot hőszigetelést, ezáltal lerontsa a hőszigetelő képességét.

a termék megnevezése és vastagsága (cm)	tekercs		m ² /raklap	Ár ÁFA nélkül Ft/m ²	Ár ÁFA-val Ft/m ²
	hossz x szélesség (mm x mm)	m ² /csomag			
DOMO KOMFORT 10	8 000 x 1 200	9,60	230,40	956	1 214
DOMO KOMFORT 12	7 000 x 1 200	8,40	201,60	1 147	1 457
DOMO KOMFORT 14	6 250 x 1 200	7,50	180,00	1 338	1 700
DOMO KOMFORT 16	5 500 x 1 200	6,60	158,40	1 530	1 943
DOMO KOMFORT 18	4 750 x 1 200	5,70	136,80	1 721	2 185



MŰSZAKI ADATOK

Hővezetési tényező: $\lambda_D = 0,039$ W/mK

Tűzvédelmi osztály: A2-s1, d0

Termékkód: MW – EN 13162 – T2 – MU1 – Afr5

TDPS

LÉPÉSHANG-SZIGETELŐ ÜVEGGYAPOT LEMEZ



Emeletközi födémeken, melegburkolatú helyiségekben az úsztatott padló szerkezet úsztató (rugó) rétegeként 6,5 kN/m² (650 kg/m²) terhelésig csak egy rétegben alkalmazható. Úsztatott beton vagy esztrich rétegben lévő padlófűtés esetén azonban nem alkalmazható!

a termék megnevezése és vastagsága (mm)	lemez		m ² /raklap	Ár ÁFA nélkül Ft/m ²	Ár ÁFA-val Ft/m ²
	hossz x szélesség (mm x mm)	m ² /csomag			
TDPS 20	1 200 x 600	14,40	-	1 213	1 541
TDPS 25	1 200 x 600	11,52	-	1 516	1 926
TDPS 30	1 200 x 600	9,36	-	1 820	2 311
TDPS 35	1 200 x 600	7,92	-	2 123	2 696
TDPS 45	1 200 x 600	5,76	-	2 729	3 466
TDPS 55	1 200 x 600	5,04	-	3 336	4 236



MŰSZAKI ADATOK

Hővezetési tényező: $\lambda_D = 0,032$ W/mK

Tűzvédelmi osztály: A2-s1, d0

Termékkód:

MW – EN 13162 – T6 – MU1 – SDx⁽¹⁾ – CP4 – Afr5

⁽¹⁾ vastagság függvényében változó érték, lásd a mellékelt táblázatban

TDPS lépéshang-szigetelő lemez	s' dinamikai merevség (MN/m ³)	ΔL_w lépéshanggátlás-javulás (dB)
TDPS 20	14	29
TDPS 25	12	30
TDPS 30	10	32
TDPS 35	9	32
TDPS 45	8	33
TDPS 55	7	34

TDPT

LÉPÉSHANG-SZIGETELŐ ÜVEGGYAPOT LEMEZ



Emeletközi födémeken, hideg- és melegburkolatú helyiségekben, padlófűtés esetén az úsztatott padló szerkezet úsztató (rugó) rétegeként 10 kN/m² (1000 kg/m²) terhelésig egy vagy két rétegben is alkalmazható. Padlásfödémeken, emeletközi födémeken faszerkezetű száraz esztrich alatt, vagy úsztatott fapadlóknál a párnafák alatt úsztató (rugó) rétegeként csak 2 kN/m² (200 kg/m²) terhelésig egy vagy két rétegben is alkalmazható.

a termék megnevezése és vastagsága (mm)	lemez		m ² /raklap	Ár ÁFA nélkül Ft/m ²	Ár ÁFA-val Ft/m ²
	hossz x szélesség (mm x mm)	m ² /csomag			
TDPT 15	1 200 x 600	11,52	-	1 471	1 869
TDPT 20	1 200 x 600	8,64	-	1 962	2 491
TDPT 25	1 200 x 600	7,20	-	2 452	3 114
TDPT 30	1 200 x 600	5,76	-	2 943	3 737
TDPT 35	1 200 x 600	5,04	-	3 433	4 360
TDPT 50	1 200 x 600	3,60	-	4 904	6 228
TDPT 60	1 200 x 600	2,88	-	5 885	7 477



MŰSZAKI ADATOK

Hővezetési tényező: $\lambda_D = 0,033$ W/mK

Tűzvédelmi osztály: A2-s1, d0

Termékkód:

MW – EN 13162 – T7 – MU1 – SDx⁽¹⁾ – CP2 – Afr5

⁽¹⁾ vastagság függvényében változó érték, lásd a mellékelt táblázatban

TDPT lépéshang-szigetelő lemez	s' dinamikai merevség (MN/m ³)	ΔL_w lépéshanggátlás-javulás (dB)
TDPT 15	24	26
TDPT 20	22	26
TDPT 25	19	27
TDPT 30	17	28
TDPT 35	16	28
TDPT 50	14	29
TDPT 60	12	30

ISOVER N

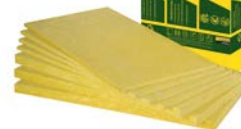
LÉPÉSHANG-SZIGETELŐ KÖZETGYAPOT LEMEZ



Emeletközi födémeken, melegburkolatú helyiségekben az úsztatott padló szerkezet úsztató (rugó) rétegeként 5 kN/m² (500 kg/m²) terhelésig csak egy rétegben alkalmazható. Úsztatott beton vagy esztrich rétegben lévő padlófűtés esetén azonban nem alkalmazható!

a termék megnevezése és vastagsága (cm)	lemez		m ² /raklap	Ár ÁFA nélkül Ft/m ²	Ár ÁFA-val Ft/m ²
	hossz x szélesség (mm x mm)	m ² /csomag			
ISOVER N 2,0	1 200 x 600	11,52	-	1 100	1 397
ISOVER N 2,5	1 200 x 600	8,64	-	1 375	1 746
ISOVER N 3,0	1 200 x 600	7,20	-	1 650	2 095
ISOVER N 4,0	1 200 x 600	5,76	-	2 200	2 793
ISOVER N 5,0	1 200 x 600	4,32	-	2 749	3 492

λ_D 0,036



MŰSZAKI ADATOK

Hővezetési tényező: $\lambda_D = 0,036$ W/mK

Olvadáspont: 1000 °C

Tűzvédelmi osztály: A1

Termékkód: MW – EN 13162 – T6 – CP5 – MU1 – SDx¹

1) vastagság függvényében változó érték, lásd a mellékelt táblázatban

ISOVER N lépéshang-szigetelő lemez	s' dinamikai merevség (MN/m ³)	ΔL_w lépéshanggátlás-javulás (dB)
ISOVER N 2,0	26	24
ISOVER N 2,5	23	27
ISOVER N 3,0	19	28
ISOVER N 4,0	10	34
ISOVER N 5,0	8	35

PE

POLIETILÉNHAB SZEGÉLYSZALAG



Emeletközi és padlásfödémeken, hideg- és melegburkolatú helyiségekben, padlófűtés esetén monolit vagy szerelt padló szerkezeteknél az úsztatott réteg és a falak közé, a helyiség kerülete mentén kell beépíteni, valamint ajtótokoknál, csőátvezetéseknel alkalmazandó a hanghidak kialakulása ellen.

a termék megnevezése és vastagsága (mm)	tekercs		m/csomag	Ár ÁFA nélkül Ft/m	Ár ÁFA-val Ft/m
	hossz x szélesség (mm x mm)	m/tekercs			
PE 100/10	25 000 x 100	25,00	250,00	110	140
PE 140/10	25 000 x 140	25,00	250,00	143	181
PE 160/10	25 000 x 160	25,00	250,00	158	201



MŰSZAKI ADATOK

Vastagság: 10 mm

Maximális alkalmazási hőmérséklet: 80 °C

Tűzvédelmi osztály: E

EMELETKÖZI FÖDÉMEK

Az emeletközi födémeknek kizárólag akusztikai követelményeket kell teljesítenie. Kellő merevségű szilikátbázisú födém esetén olyan tömeg-rugó rendszerű monolit vagy szerelt úsztatott padló szerkezet biztosítja a megfelelő lépéshanggátlást, lépéshang-szigetelést, ahol az ISOVER üveggyapot vagy kőzetgyapot lépéshang-szigetelő lemez az úsztató rugó réteg. Fafödémeknél célszerű a szerelt úsztatott padló szerkezet alkalmazása.

Egy emeletközi födémnél az úsztatott padló szerkezet lépéshanggátlása, lépéshang-szigetelése akkor megfelelő, ha nagy az úsztatott padló szerkezet tömege, kicsi az úsztató ISOVER üveggyapot vagy kőzetgyapot lépéshang-szigetelő lemez dinamikai merevsége, azaz nagy a vastagsága, legfeljebb 30 m² a helyiség mérete ahol az úsztatott padló szerkezet készül, és az ISOVER PE hanghid-megszakító szegélyszalag beépítésre kerül.

ULTIMATE TOPDEC DP1-032

GARÁZS-, PINCE- ÉS ÁRKÁDFÖDÉM HŐSZIGETELŐ LEMEZ, alsó oldali üvegfütyöl kasírozással



A garázs-, pince- és árkádfödémek alsó síkján hőszigetelésre, valamint a födém alatti tér zajszintjének csökkentésére, hangelnyelésre, illetve a födémek alatti tartószerkezetek (pl. pillérek) hőhidhatásának csökkentésére, megszüntetésére alkalmazható. Fémvázak közé szerelhető, vagy ragasztással rögzíthető.

a termék megnevezése és vastagsága (cm)	lemez		m ² /raklap	Ár ÁFA nélkül Ft/m ²	Ár ÁFA-val Ft/m ²
	hossz x szélesség (mm x mm)	m ² /csomag			
ULTIMATE Topdec DP1-032 6	1 250 x 625	6,250	50,000	9 300	11 811
ULTIMATE Topdec DP1-032 8	1 250 x 625	4,687	37,500	11 600	14 732
ULTIMATE Topdec DP1-032 10	1 250 x 625	3,125	37,500	15 500	19 685
ULTIMATE Topdec DP1-032 11	1 250 x 625	3,125	25,000	16 170	20 536
ULTIMATE Topdec DP1-032 12	1 250 x 625	3,125	25,000	16 200	20 574

λ_D
0,032



MŰSZAKI ADATOK

Hővezetési tényező: $\lambda_D = 0,032$ W/mK. Hangelnyelési osztály: A
Fajlagos áramlási ellenállás $r \geq 20$ kPa·s/m². Olvadáspont ≥ 1000 °C
Tűzvédelmi osztály: A1. Termékkód: MW-EN 13162-T4-MU1-AFr15

TOPDEC DP1 WEISS

GARÁZS-, PINCE- ÉS ÁRKÁDFÖDÉM HŐSZIGETELŐ KÖZETGYAPOT LEMEZ, alsó oldali fehér üvegfütyöl kasírozással



A garázs-, pince- és árkádfödémek alsó síkján hőszigetelésre, valamint a födém alatti tér zajszintjének csökkentésére, hangelnyelésre, illetve a födémek alatti tartószerkezetek (pl. pillérek) hőhidhatásának csökkentésére, megszüntetésére alkalmazható. Fémvázak közé szerelhető, vagy ragasztással rögzíthető.

a termék megnevezése és vastagsága (cm)	lemez		m ² /raklap	Ár ÁFA nélkül Ft/m ²	Ár ÁFA-val Ft/m ²
	hossz x szélesség (mm x mm)	m ² /csomag			
Topdec DP1 weiss 5	1 250 x 625	6,250	75,000	9 000	11 430
Topdec DP1 weiss 6	1 250 x 625	6,250	50,000	9 720	12 344
Topdec DP1 weiss 8	1 250 x 625	4,687	37,500	10 400	13 208
Topdec DP1 weiss 10	1 250 x 625	3,125	37,500	12 900	16 383
Topdec DP1 weiss 12	1 250 x 625	3,125	25,000	14 640	18 593

λ_D
0,035



MŰSZAKI ADATOK

Hővezetési tényező: $\lambda_D = 0,035$ W/mK. Hangelnyelési osztály: A
Fajlagos áramlási ellenállás $r \geq 15$ kPa·s/m². Olvadáspont ≥ 1000 °C
Tűzvédelmi osztály: A1. Termékkód: MW-EN 13162-T4-MU1-AFr15

TOPDEC DP 1 STRUKTUR

GARÁZS-, PINCE- ÉS ÁRKÁDFÖDÉM HŐSZIGETELŐ KÖZETGYAPOT LEMEZ, alsó oldali mintázott üvegfátyol kasírozással



A garázs-, pince- és árkádfödémek alsó síkján hőszigetelésre, valamint a födém alatti tér zajszintjének csökkentésére, hangnyelésre, illetve a födémek alatti tartószerkezetek (pl. pillérek) hőhidhatásának csökkentésére, megszüntetésére alkalmazható. Fémvázak közé szerelhető, vagy ragasztással rögzíthető.

a termék megnevezése és vastagsága (cm)	lemez		m ² /raklap	Ár ÁFA nélkül Ft/m ²	Ár ÁFA-val Ft/m ²
	hossz x szélesség (mm x mm)	m ² /csomag			
Topdec DP 1 Struktur 5	1 250 x 625	6,250	75,000	8 400	10 668
Topdec DP 1 Struktur 6	1 250 x 625	6,250	50,000	8 700	11 049
Topdec DP 1 Struktur 8	1 250 x 625	4,687	37,500	10 240	13 005
Topdec DP 1 Struktur 10	1 250 x 625	3,125	37,500	12 500	15 875
Topdec DP 1 Struktur 12	1 250 x 625	3,125	25,000	13 920	17 678

λ_D
0,035



MŰSZAKI ADATOK

Hővezetési tényező: $\lambda_D = 0,035$ W/mK. Hangnyelési osztály: A
Fajlagos áramlási ellenállás $r \geq 15$ kPa·s/m². Olvadáspont ≥ 1000 °C
Tűzvédelmi osztály: A1. Termékkód: MW-EN 13162-T4-MU1-AFr15

TOPDEC DP 3

GARÁZS-, PINCE- ÉS ÁRKÁDFÖDÉM HŐSZIGETELŐ KÖZETGYAPOT LEMEZ, alsó oldali natúrfehér üvegfátyol kasírozással



A garázs-, pince- és árkádfödémek alsó síkján hőszigetelésre, valamint a födém alatti tér zajszintjének csökkentésére, hangnyelésre, illetve a födémek alatti tartószerkezetek (pl. pillérek) hőhidhatásának csökkentésére, megszüntetésére alkalmazható. Fémvázak közé szerelhető, vagy ragasztással rögzíthető. Alacsonyabb esztétikai igények esetén optimális megoldás.

a termék megnevezése és vastagsága (cm)	lemez		m ² /raklap	Ár ÁFA nélkül Ft/m ²	Ár ÁFA-val Ft/m ²
	hossz x szélesség (mm x mm)	m ² /csomag			
Topdec DP 3 5	1 188 x 588	5,588	134,112	3 400	4 318
Topdec DP 3 6	1 188 x 588	5,588	111,760	3 720	4 724
Topdec DP 3 8	1 188 x 588	4,191	83,825	4 720	5 994
Topdec DP 3 10	1 188 x 588	2,794	67,056	5 800	7 366
Topdec DP 3 12	1 188 x 588	2,794	55,880	6 960	8 839
Topdec DP 3 14	1 188 x 588	2,095	41,900	8 120	10 312

λ_D
0,035



MŰSZAKI ADATOK

Hővezetési tényező: $\lambda_D = 0,035$ W/mK. Hangnyelési osztály: A
Fajlagos áramlási ellenállás $r \geq 15$ kPa·s/m². Olvadáspont ≥ 1000 °C
Tűzvédelmi osztály: A1. Termékkód: MW-EN 13162-T4-MU1-AFr15

TOPDEC SMARTLINE

GARÁZS-, PINCE- ÉS ÁRKÁDFÖDÉM HŐSZIGETELŐ KÖZETGYAPOT LEMEZ, alsó oldali mintázott üvegfátyol kasírozással



A garázs-, pince- és árkádfödémek alsó síkján hőszigetelésre, valamint a födém alatti tér zajszintjének csökkentésére, hangnyelésre, illetve a födémek alatti tartószerkezetek (pl. pillérek) hőhidhatásának csökkentésére, megszüntetésére alkalmazható. Ragasztással rögzíthető. A lemezek kerületén az él ferdeire vágott, így a felület kisebb egyenetlenségei nem vehetők észre, esztétikailag kedvezőbb a felület megjelenése, jobb a hangnyelés mértéke is.

a termék megnevezése és vastagsága (cm)	lemez		m ² /raklap	Ár ÁFA nélkül Ft/m ²	Ár ÁFA-val Ft/m ²
	hossz x szélesség (mm x mm)	m ² /csomag			
Topdec Smatrline 6	1 250 x 625	6,250	50,000	10 320	13 106
Topdec Smatrline 8	1 250 x 625	4,687	37,500	11 280	14 326
Topdec Smatrline 10	1 250 x 625	3,125	37,500	13 300	16 891
Topdec Smatrline 12	1 250 x 625	3,125	25,000	15 120	19 202



MŰSZAKI ADATOK

Hővezetési tényező: $\lambda_D = 0,035$ W/mK. Hangnyelési osztály: A
Fajlagos áramlási ellenállás $r \geq 15$ kPa·s/m². Olvadáspont ≥ 1000 °C
Tűzvédelmi osztály: A1. Termékkód: MW-EN 13162-T4-MU1-AFr15

TOPDEC HARDLINE

GARÁZS-, PINCE- ÉS ÁRKÁDFÖDÉM HŐSZIGETELŐ KEMÉNY KÖZETGYAPOT LEMEZ, alsó oldali natúrfehér üvegfátyol kasírozással



A garázs-, pince- és árkádfödémek alsó síkján, valamint a födémekkel érintkező falak hőszigetelésére, továbbá a födém alatti tér zajszintjének csökkentésére, hangnyelésre, tűzvédelemre alkalmazható. Ragasztással, illetve pontszerűen (dűbelekkel) rögzíthető. A kasírozás kellő védelmet nyújt a mechanikai sérülésekkel szemben.

a termék megnevezése és vastagsága (cm)	lemez		m ² /raklap	Ár ÁFA nélkül Ft/m ²	Ár ÁFA-val Ft/m ²
	hossz x szélesség (mm x mm)	m ² /csomag			
Topdec Hardline 6	800 x 600	2,400	19,200	5 640	7 163
Topdec Hardline 8	800 x 600	2,400	14,400	7 360	9 347
Topdec Hardline 10	800 x 600	1,920	11,520	9 100	11 557
Topdec Hardline 12	800 x 600	0,960	9,600	10 800	13 716
Topdec Hardline 14	800 x 600	0,960	7,680	12 600	16 002



MŰSZAKI ADATOK

Hővezetési tényező: $\lambda_D = 0,035$ W/mK. Hangnyelési osztály: A
Fajlagos áramlási ellenállás $r \geq 15$ kPa·s/m². Olvadáspont ≥ 1000 °C
Tűzvédelmi osztály: A1. Termékkód: MW-EN 13162-T4-MU1-AFr15

TOPDEC UNIVERSAL

GARÁZS-, PINCE- ÉS ÁRKÁDFÖDÉM HŐSZIGETELŐ KÖZETGYAPOT LEMEZ, alsó oldali szervesetlen bevonattal



A garázs-, pince- és árkádfödémek alsó síkján hőszigetelésre, valamint a födém alatti tér zajszintjének csökkentésére, hangnyelésre, illetve a födémek alatti tartószerkezetek (pl. pillérek) hőhidhatásának csökkentésére, megszüntetésére alkalmazható. Ragasztással és pontszerűen, dübelekkel is rögzíthető. Alacsonyabb esztétikai igények esetén a kőzetgyapot lemez látszó bevonata megfelelő, különleges igények esetén ez a felület festhető, illetve vakolható.

a termék megnevezése és vastagsága (cm)	lemez		m ² /raklap	Ár ÁFA nélkül Ft/m ²	Ár ÁFA-val Ft/m ²
	hossz x szélesség (mm x mm)	m ² /csomag			
Topdec Universal 6	800 x 625	2,000	20,000	5 820	7 391
Topdec Universal 8	800 x 625	1,500	15,000	7 760	9 855
Topdec Universal 10	800 x 625	1,500	12,000	9 600	12 192
Topdec Universal 12	800 x 625	1,000	10,000	11 520	14 630
Topdec Universal 14	800 x 625	1,000	8,000	13 440	17 069

λ_D
0,035



MŰSZAKI ADATOK

Hővezetési tényező: $\lambda_D = 0,035$ W/mK. Hangnyelési osztály: A
Fajlagos áramlási ellenállás $r \geq 15$ kPa·s/m². Olvadáspont ≥ 1000 °C
Tűzvédelmi osztály: A1. Termékkód: MW-EN 13162-T4-MU1-AFr15

ISOVER NF 333 V

GARÁZS-, PINCE- ÉS ÁRKÁDFÖDÉM HŐSZIGETELŐ KEMÉNY KÖZETGYAPOT LEMEZ



A garázs-, pince- és árkádfödémek alsó síkján, valamint a födémekkel érintkező falak hőszigetelésére, továbbá a födém alatti tér zajszintjének csökkentésére, hangnyelésre, tűzvédelemre alkalmazható. Ragasztással, rögzítendő. A lemezek kerületén az él ferdeire vágott, így a felület kisebb egyenetlenségei nem vehetők észre, esztétikailag kedvezőbb a megjelenés, jobb a hangnyelés mértéke is. Alacsonyabb esztétikai igény esetén látszó felületként alkalmazható, fokozottabb esztétikai igény esetén pedig a lemez felülete festhető.

a termék megnevezése és vastagsága (cm)	lemez		m ² /raklap	Ár ÁFA nélkül Ft/m ²	Ár ÁFA-val Ft/m ²
	hossz x szélesség (mm x mm)	m ² /csomag			
ISOVER NF 333 V 10	1 000 x 333	2,00	32,00	7 300	9 271
ISOVER NF 333 V 12	1 000 x 333	1,33	26,60	8 760	11 125
ISOVER NF 333 V 14	1 000 x 333	1,00	24,00	10 220	12 979
ISOVER NF 333 V 16	1 000 x 333	1,00	20,00	11 680	14 834

λ_D
0,041



MŰSZAKI ADATOK

Hővezetési tényező: $\lambda_D = 0,041$ W/mK
Olvadáspont ≥ 1000 °C
Tűzvédelmi osztály: A1.
Termékkód: MW-EN 13162- T5-DS(TH)-TR80-WS-WL(P)-MU1

AKUSTIC SSP 2

HANGELNYELŐ ÜVEGGYAPOT

LEMEZ, fekete üvegfátyol kasírozással



A garázs-, pince- és árkádfödémek alsó síkján hőszigetelésre, valamint a födém alatti tér zajszintjének csökkentésére, hangelnyelésre, illetve a födémek alatti tartószerkezetek (pl. pillérek) hőhídhátásának csökkentésére, megszüntetésére alkalmazható. Ezekon a felületeken pontszerűen, dűbelekkel rögzítendő. Belső falak hangelnyelő betétanyagaként, perforált falburkolatok és álmennyezetek mögött házimozikban, zenetermekben vagy géptermekekben a zajszint csökkentésére, átszellőztetett légtérű szerelt homlokzatburkolatok mögött pedig fa- vagy fémvázak közötti hőszigetelésre.

a termék megnevezése és vastagsága (cm)	lemez		m ² /raklap	Ár ÁFA nélkül Ft/m ²	Ár ÁFA-val Ft/m ²
	hossz x szélesség (mm x mm)	m ² /csomag			
AKUSTIC SSP 2 2	1 250 x 600	18,00	288,00	1 161	1 474
AKUSTIC SSP 2 3	1 250 x 600	12,00	192,00	1 742	2 212
AKUSTIC SSP 2 4	1 250 x 600	9,00	144,00	2 323	2 950
AKUSTIC SSP 2 5	1 250 x 600	7,50	120,00	2 904	3 688

λ_D 0,037



MŰSZAKI ADATOK

Hővezetési tényező: $\lambda_D = 0,037$ W/mK. Hangelnyelési osztály: A

Súlyozott hangelnyelési tényező: $\alpha_w \geq 0,90$. Fajlagos áramlási ellenállás $r \geq 11$ kPa·s/m²

Tűzvédelmi osztály: A1. Termékkód: MW-EN 13162-T4-MU1-AFr11

ISOVER EPS 100S

EXPANDÁLT POLISZTIROLHAB LEMEZ



Normál terhelhetőségű lemez, járható szilikátbázisú padlásfödémek, koporsófödémek hőszigetelésére, emeletközi födémek vizes helyiségeinek padló szerkezetében a gépészeti vezetékek között térkitöltésként, talajon fekvő padlók hőszigetelésére talajnedvesség elleni szigeteléssel védetten az 1,50 m széles kerületi szegélyszámban, vagy padlófűtés esetén a teljes felületen.

a termék megnevezése és vastagsága (cm)	lemez		m ² /csomag	Ár ÁFA nélkül Ft/m ²	Ár ÁFA-val Ft/m ²
	hossz x szélesség (mm x mm)	db/csomag			
ISOVER EPS 100S 2	1 000 x 500	30	15,00	660	838
ISOVER EPS 100S 3	1 000 x 500	20	10,00	990	1 257
ISOVER EPS 100S 4	1 000 x 500	15	7,50	1 320	1 676
ISOVER EPS 100S 5	1 000 x 500	12	6,00	1 650	2 096
ISOVER EPS 100S 6	1 000 x 500	10	5,00	1 980	2 515
ISOVER EPS 100S 7	1 000 x 500	8	4,00	2 310	2 934
ISOVER EPS 100S 8	1 000 x 500	7	3,50	2 640	3 353
ISOVER EPS 100S 10	1 000 x 500	6	3,00	3 300	4 191
ISOVER EPS 100S 12	1 000 x 500	5	2,50	3 960	5 029
ISOVER EPS 100S 14	1 000 x 500	4	2,00	4 620	5 867

λ_D 0,036



MŰSZAKI ADATOK

Hővezetési tényező: $\lambda_D = 0,036$ W/mK. 10 cm vastagságú lemez páradiffúziós ellenállása: $R_v \approx 42$ m²sMPa/g, egyenértékű légrétegvastagsága: $S_d \approx 7$ m. Maximális alkalmazási hőmérséklet: 70 °C. Tűzvédelmi osztály: E. Nehezen éghető. Termékkód: MW-EN 13163-T1-W1-S1-P3-BS150-CS(10)100-DS(N)2-DS(70,-)1-DL-T(1)5-WL(T)5

STYRODUR 3035 CS

EXTRUDÁLT POLISZTIROLHAB LEMEZ



A sima felületű lemezeket széndioxid hajtógázzal gyártják. A lemezek lépcsős szél kialakításúak. A lemezek alkalmazhatók: talajon fekvő padlók hőszigetelésére az 1,50 m kerületi szegélyszámban, vagy padlóút esetén a teljes felületen, hűtőkamrák, hűtőházak padlóinak hőszigetelésére, fordított rétegrendű lapostető (nemjárható tetők, terasztetők, zöldtetők) hőszigetelésére, 1 rétegben fektetve.

a termék megnevezése és vastagsága (cm)	lemez		m ² /csomag	Ár ÁFA nélkül Ft/m ²	Ár ÁFA-val Ft/m ²
	hossz x szélesség (mm x mm)	db/csomag			
STYRODUR 3035 CS 3	1 250 x 600	14	10,50	2 010	2 553
STYRODUR 3035 CS 4	1 250 x 600	10	7,50	2 680	3 404
STYRODUR 3035 CS 5	1 250 x 600	8	6,00	3 350	4 255
STYRODUR 3035 CS 6	1 250 x 600	7	5,25	4 020	5 105
STYRODUR 3035 CS 8	1 250 x 600	5	3,75	5 360	6 807
STYRODUR 3035 CS 10	1 250 x 600	4	3,00	6 700	8 509
STYRODUR 3035 CS 12	1 250 x 600	4	3,00	8 040	10 211
STYRODUR 3035 CS 14	1 250 x 600	3	2,25	11 340	14 402
STYRODUR 3035 CS 16	1 250 x 600	3	2,25	14 240	18 085
STYRODUR 3035 CS 18	1 250 x 600	2	1,50	16 920	21 488

λ_D VÁLTOZÓ



Hővezetési tényező:

d (mm)	λ_D (W/mK)	d (mm)	λ_D (W/mK)
30	0,031	80	0,035
40	0,032	100	0,037
50	0,033	120, 140, 160	0,038
60	0,034	180	0,040

MŰSZAKI ADATOK

10 cm vastagságú lemez

páradiffúziós ellenállása: $R_v \approx 78 \text{ m}^2\text{sMPa/g}$

egyenértékű légrétegvastagsága: $S_d \approx 13 \text{ m}$

Vízfelvételük elenyésző, így fagyállóak.

Nyomószilárdság 10 % összenyomódásnál $\geq 300 \text{ kPa}$

Maximális alkalmazási hőmérséklet: 75 °C

Tűzvédelmi osztály: E. Nehezen éghető, önkioltó.

Termékkód:

STYRODUR 3035 CS: MW-EN 13164-T1-CS(10Y)300-DS(TH)-DLT(2)5-CC(2/1,5/50)130-WL(T)0,7-WD(V)3-MU100-FT2-CV95

DHM

RÖGZÍTŐ DŰBELEK



A tűzvédelmi minősítéssel rendelkező dűbeleket hő- és hangszigetelő anyagok rögzítésére alkalmazzák garázs-, pince- és árkádfödémeknél, külső falaknál, valamint lapostetőkön.

a termék megnevezése	a hőszigetelés vastagsága (cm)	db/csomag	Ár ÁFA nélkül Ft/m ²	Ár ÁFA-val Ft/m ²
Dűbel DHM 3 – 6	3 – 6	250	203	258
Dűbel DHM 6 – 9	6 – 9	250	276	351
Dűbel DHM 9 – 12	9 – 12	250	366	465



STYRODUR 4000 CS

EXTRUDÁLT POLISZTIROLHAB LEMEZ



A sima felületű lemezeket széndioxid hajtógázzal gyártják. A lemezek lépcsős szélkialakításúak. A lemezek alkalmazhatók: nagy terhelésű talajon fekvő padlók, hűtőkamrák, hűtőházak padlóinak hőszigetelésére, vagy fordított rétegtrendű parkolótetők, jelentős ültetőközeg vastagságú intenzív zöldtetők hőszigetelésére 1 rétegben fektetve.

a termék megnevezése és vastagsága (cm)	lemez		m ² /csomag	Ár ÁFA nélkül Ft/m ²	Ár ÁFA-val Ft/m ²
	hossz x szélesség (mm x mm)	db/csomag			
STYRODUR 4000 CS 3	1 250 x 600	14	10,50	3 000	3 810
STYRODUR 4000 CS 4	1 250 x 600	10	7,50	4 000	5 080
STYRODUR 4000 CS 5	1 250 x 600	8	6,00	5 000	6 350
STYRODUR 4000 CS 6	1 250 x 600	7	5,25	6 000	7 620
STYRODUR 4000 CS 8	1 250 x 600	5	3,75	8 000	10 160
STYRODUR 4000 CS 10	1 250 x 600	4	3,00	10 000	12 700
STYRODUR 4000 CS 12	1 250 x 600	4	3,00	12 000	15 240

λ_D VÁLTOZÓ



MŰSZAKI ADATOK

10 cm vastagságú lemez

páradiffúziós ellenállása: $R_v \approx 78 \text{ m}^2\text{sMPa/g}$,
egyenértékű légrétegvastagsága: $S_d \approx 13 \text{ m}$

Vízfelvételük elenyésző, így fagyállóak.

Nyomószilárdság 10 % összenyomódásnál $\geq 500 \text{ kPa}$

Maximális alkalmazási hőmérséklet: 75 °C

Tűzvédelmi osztály: E. Nehezen éghető, önkioltó.

Termékkód: STYRODUR 4000 CS: MW-EN 13164-T1-CS(10Y)500-DS(TH)-DLT(2)5-CC(2/1,5/50)180-WL(T)0,7-WD(V)3-MU100-FT2-CV95

Hővezetési tényező:

d (mm)	λ_D (W/mK)	d (mm)	λ_D (W/mK)
30	0,031	80	0,035
40	0,032	100	0,037
50	0,033	120	0,038
60	0,034		

STYRODUR 5000 CS

EXTRUDÁLT POLISZTIROLHAB LEMEZ



A sima felületű lemezeket széndioxid hajtógázzal gyártják. A lemezek lépcsős szélkialakításúak. A lemezek alkalmazhatók: nagy terhelésű talajon fekvő padlók, hűtőkamrák, hűtőházak padlóinak hőszigetelésére, vagy fordított rétegtrendű parkolótetők, jelentős ültetőközeg vastagságú intenzív zöldtetők hőszigetelésére 1 rétegben fektetve.

a termék megnevezése és vastagsága (cm)	lemez		m ² /csomag	Ár ÁFA nélkül Ft/m ²	Ár ÁFA-val Ft/m ²
	hossz x szélesség (mm x mm)	db/csomag			
STYRODUR 5000 CS 4	1 250 x 600	10	7,50	6 360	8 077
STYRODUR 5000 CS 5	1 250 x 600	8	6,00	7 950	10 097
STYRODUR 5000 CS 6	1 250 x 600	7	5,25	9 540	12 116
STYRODUR 5000 CS 8	1 250 x 600	5	3,75	12 720	16 154
STYRODUR 5000 CS 10	1 250 x 600	4	3,00	15 900	20 193

λ_D VÁLTOZÓ



MŰSZAKI ADATOK

10 cm vastagságú lemez

páradiffúziós ellenállása: $R_v \approx 78 \text{ m}^2\text{sMPa/g}$,
egyenértékű légrétegvastagsága: $S_d \approx 13 \text{ m}$

Vízfelvételük elenyésző, így fagyállóak.

Nyomószilárdság 10 % összenyomódásnál $\geq 700 \text{ kPa}$

Maximális alkalmazási hőmérséklet: 75 °C

Tűzvédelmi osztály: E. Nehezen éghető, önkioltó.

Termékkód: STYRODUR 5000 CS: MW-EN 13164-T1-CS(10Y)700-DS(TH)-DLT(2)5-CC(2/1,5/50)130-WL(T)0,7-WD(V)3-MU100-FT2-CV95

Hővezetési tényező:

d (mm)	λ_D (W/mK)	d (mm)	λ_D (W/mK)
40	0,032	80	0,035
50	0,033	100	0,037
60	0,034		

P-FDPL HOMLOKZAT-HŐSZIGETELŐ HIDROFÓB ÜVEGGYAPOT LEMEZ



Átszellőztetett légréteges szerelt homlokzatburkolatok mögött, fa- vagy fémvázak között alkalmazandó. Beépítése dűbeles mechanikai rögzítéssel történik. Az üveggypot lemez kiváló hőszigetelő képessége miatt indokolt, hogy a fa- vagy fémvázak hőhidhatását csökkentsék a vázak alá helyezett STYRODUR 3035 CS extrudált polisztirolhab sávval.

Az átszellőző légréteg hűtőhatásának, azaz a hőszigetelő képesség romlásának mértéke az üveggypot lemez külső 5-10 cm-ében kb. 25 %. Ennek elkerülésére az üveggypot lemez külső felületén póruszáró (nem pára-záró!) TYVEK SOLID fóliát kell elhelyezni.

a termék megnevezése és vastagsága (cm)	lemez		m ² /raklap	Ár ÁFA nélkül Ft/m ²	Ár ÁFA-val Ft/m ²
	hossz x szélesség (mm x mm)	m ² /csomag			
P-FDPL 5	1 200 x 600	8,64	138,24	2 900	3 683
P-FDPL 6	1 200 x 600	7,20	115,20	3 480	4 420
P-FDPL 8	1 200 x 600	5,76	92,16	4 640	5 893
P-FDPL 10	1 200 x 600	4,32	69,12	5 800	7 366
P-FDPL 12	1 200 x 600	3,60	57,60	6 960	8 839
P-FDPL 14	1 200 x 600	2,88	46,08	8 120	10 312
P-FDPL 16	1 200 x 600	2,16	34,56	9 280	11 786
P-FDPL 18 *	1 200 x 600	2,16	34,56	10 440	13 259
P-FDPL 20 *	1 200 x 600	2,16	34,56	11 600	14 732



MŰSZAKI ADATOK

* A szállítási határidőt egyeztetni kell!

Hővezetési tényező: $\lambda_D = 0,032$ W/mK

Hangelnyelési osztály: A. Fajlagos áramlási ellenállás $r \geq 5$ kPa·s/m²

Tűzvédelmi osztály: A1. Termékkód: MW-EN13162-T3-WS-WL(P)-MU1-AFr5

P-FDPL SV HOMLOKZAT-HŐSZIGETELŐ HIDROFÓB ÜVEGGYAPOT LEMEZ fekete üvegfátyol kasírozással



Átszellőztetett légréteges szerelt homlokzatburkolatok mögött, fa- vagy fémvázak között alkalmazandó. Beépítése (dűbeles) mechanikai rögzítéssel történik. Az üveggypot lemez kiváló hőszigetelő képessége miatt indokolt, hogy a fa- vagy fémvázak hőhidhatását csökkentsék a vázak alá helyezett STYRODUR 3035 CS extrudált polisztirolhab sávval. Váz nélküli beépítés esetén a teljes felületre mechanikai rögzítéssel rögzítendő. Az üvegfátyol kasírozás miatt az átszellőző légréteg nem hűti át az üveggypot hőszigetelést, így annak hőszigetelő képessége nem romlik.

A garázs-, pince- és árkádfödémek alsó síkján hőszigetelésre, valamint a födém alatti tér zajszintjének csökkentésére, hangelnyelésre, illetve a födémek alatti tartószerkezetek (pl. pillérek) hőhidhatásának csökkentésére, megszüntetésre is alkalmazható, hangelnyelő betétanyagként fémváz szerelt válaszfalakban.

a termék megnevezése és vastagsága (cm)	lemez		m ² /raklap	Ár ÁFA nélkül Ft/m ²	Ár ÁFA-val Ft/m ²
	hossz x szélesség (mm x mm)	m ² /csomag			
P-FDPL SV 5	1 200 x 600	7,20	115,20	3 050	3 874
P-FDPL SV 6	1 200 x 600	5,76	92,16	3 660	4 648
P-FDPL SV 8	1 200 x 600	4,32	69,12	4 880	6 198
P-FDPL SV 10	1 200 x 600	3,60	57,60	6 100	7 747
P-FDPL SV 12	1 200 x 600	2,88	46,08	7 320	9 296
P-FDPL SV 14	1 200 x 600	2,16	34,56	8 540	10 846
P-FDPL SV 16	1 200 x 600	2,16	34,56	9 760	12 395
P-FDPL SV 18	1 200 x 600	2,16	34,56	10 980	13 945



MŰSZAKI ADATOK:

Hővezetési tényező: $\lambda_D = 0,032$ W/mK

Hangelnyelési osztály: A. Fajlagos áramlási ellenállás $r \geq 5$ kPa·s/m².

Tűzvédelmi osztály: A2-s1, d0

Termékkód: MW-EN13162-T5-DS(70,90)-WS-WL(P)-MU1-AW--AFr5

FDPL

HOMLOKZAT-HŐSZIGETELŐ KÖNNYŰ HIDROFÓB ÜVEGGYAPOT LEMEZ



Átszellőztetett légréteges szerelt homlokzatburkolatok mögött, fa- vagy fémvázak között alkalmazandó. Beépítése dűbeles mechanikai rögzítéssel történik. Az átszellőző légréteg hűtőhatásának, azaz a hőszigetelő képesség romlásának mértéke az üveggypot lemez külső 5-10 cm-ében kb. 25 %. Ennek elkerülésére az üveggypot lemez külső felületén póruszáró (nem párazáró!) TYVEK SOLID fóliát kell elhelyezni.

a termék megnevezése és vastagsága (cm)	lemez		m ² /raklap	Ár ÁFA nélkül Ft/m ²	Ár ÁFA-val Ft/m ²
	hossz x szélesség (mm x mm)	m ² /csomag			
FDPL 8	1 200 x 600	7,20	115,20	2 160	2 743
FDPL 10	1 200 x 600	5,76	92,16	2 700	3 429
FDPL 12	1 200 x 600	4,32	69,12	3 240	4 115
FDPL 14	1 200 x 600	3,60	57,60	3 780	4 801
FDPL 16	1 200 x 600	2,88	46,08	4 320	5 486
FDPL 18	1 200 x 600	2,88	46,08	4 860	6 172
FDPL 20	1 200 x 600	2,88	46,08	5 400	6 858



MŰSZAKI ADATOK

Hővezetési tényező: $\lambda_D = 0,034$ W/mK. Hangnyelési osztály: A
Fajlagos áramlási ellenállás $r \geq 5$ kPa·s/m². Tűzvédelmi osztály: A1
Termékkód: MW – EN 13162 – T4 – WS – WL(P) – MU1 – Afr5

FDPL SV

HOMLOKZAT-HŐSZIGETELŐ KÖNNYŰ HIDROFÓB ÜVEGGYAPOT LEMEZ fekete üvegfátyol kasírozással



Átszellőztetett légréteges szerelt homlokzatburkolatok mögött, fa- vagy fémvázak között alkalmazandó. Beépítése dűbeles mechanikai rögzítéssel történik. Az üvegfátyol kasírozás miatt az átszellőző légréteg nem hűti át az üveggypot hőszigetelést, így annak hőszigetelő képessége nem romlik. Váz nélküli beépítés esetén a teljes felületre mechanikai rögzítéssel rögzítendő.

A garázs-, pince- és árkádfödémek alsó síkján hőszigetelésre, valamint a födém alatti tér zajszintjének csökkentésére, hangnyelésre, illetve a födémek alatti tartószerkezetek (pl. pillérek) hőhídhatásának csökkentésére, megszűntetésre is alkalmazható, hangnyelő betétanyagként fémváz szerelt válaszfalokban.

a termék megnevezése és vastagsága (cm)	lemez		m ² /raklap	Ár ÁFA nélkül Ft/m ²	Ár ÁFA-val Ft/m ²
	hossz x szélesség (mm x mm)	m ² /csomag			
FDPL SV 5	1 200 x 600	10,08	161,28	1 395	1 772
FDPL SV 6	1 200 x 600	8,64	138,24	1 674	2 126
FDPL SV 8	1 200 x 600	7,20	115,20	2 232	2 835
FDPL SV 10	1 200 x 600	5,76	92,16	2 790	3 543
FDPL SV 12	1 200 x 600	4,32	69,12	3 348	4 252
FDPL SV 14	1 200 x 600	3,60	57,60	3 906	4 961
FDPL SV 16	1 200 x 600	2,88	46,08	4 464	5 669



MŰSZAKI ADATOK:

Hővezetési tényező: $\lambda_D = 0,034$ W/mK. Hangnyelési osztály: A
Fajlagos áramlási ellenállás $r \geq 5$ kPa·s/m². Tűzvédelmi osztály: A2-s1, d0
Termékkód: MW – EN 13162 – T4 – WS – WL(P) – MU1 – Afr5

ISOVER FASSIL

HOMLOKZAT-HŐSZIGETELŐ KÖNNYŰ HIDROFÓB KÖZETGYAPOT LEMEZ



Átszellőztetett légréteges szerelt homlokzatburkolatok mögött, fémkazetták, fémvázak között két emelet magasságig. Hő- és hangszigetelő fémvázás válaszfalakban, aknafalakban. Az átszellőző légréteg hűtőhatásának, azaz a hőszigetelő képesség romlásának mértéke a kőzetgyapot lemez külső 5-10 cm-ében kb. 25 %. Ennek elkerülésére a kőzetgyapot lemez külső felületén póruszáró (nem párazáró!) TYVEK SOLID fóliát kell elhelyezni.

a termék megnevezése és vastagsága (cm)	lemez		m ² /raklap	Ár ÁFA nélkül Ft/m ²	Ár ÁFA-val Ft/m ²
	hossz x szélesség (mm x mm)	m ² /csomag			
ISOVER FASSIL 5	1 200 x 600	7,20	165,60	1 302	1 654
ISOVER FASSIL 6	1 200 x 600	5,76	132,48	1 563	1 985
ISOVER FASSIL 8	1 200 x 600	4,32	99,36	2 084	2 646
ISOVER FASSIL 10	1 200 x 600	3,60	82,80	2 605	3 308
ISOVER FASSIL 12	1 200 x 600	2,88	66,24	3 126	3 970
ISOVER FASSIL 14	1 200 x 600	2,16	56,16	3 647	4 631
ISOVER FASSIL 16	1 200 x 600	2,16	49,68	4 168	5 293



MŰSZAKI ADATOK

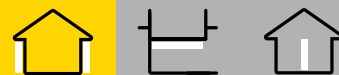
Hővezetési tényező: $\lambda_D = 0,035$ W/mK

Olvadáspont: 1000 °C. Tűzvédelmi osztály: A1

Termékkód: MW – EN 13162 – T4 – DS(T+) – MU1

ISOVER FASSIL NT

HOMLOKZAT-HŐSZIGETELŐ KÖNNYŰ HIDROFÓB KÖZETGYAPOT LEMEZ fekete üvegfátyol kasírozással



Átszellőztetett légréteges szerelt homlokzatburkolatok mögött, fémkazetták, fémvázak között két emelet magasság felett. A garázs-, pince- és árkádfödémek alsó síkján hőszigetelésre, valamint a földem alatti térszintjének csökkentésére, hangelnyelésre, illetve a földem alatti tartószerkezetek (pl. pillérek) hőhídhatásának csökkentésére, megszüntetésre is alkalmazható. Hő- és hangszigetelő fémvázás válaszfalakban, aknafalakban. Az üvegfátyol kasírozás miatt az átszellőző légréteg nem hűti át a kőzetgyapot hőszigetelést, így annak hőszigetelő képessége nem romlik.

a termék megnevezése és vastagsága (cm)	lemez		m ² /raklap	Ár ÁFA nélkül Ft/m ²	Ár ÁFA-val Ft/m ²
	hossz x szélesség (mm x mm)	m ² /csomag			
ISOVER FASSIL NT 8	1 200 x 600	-	43,20	3 243	4 126
ISOVER FASSIL NT 10	1 200 x 600	-	34,56	4 061	5 157
ISOVER FASSIL NT 12	1 200 x 600	-	28,80	4 873	6 189
ISOVER FASSIL NT 14	1 200 x 600	-	25,92	5 685	7 220
ISOVER FASSIL NT 16*	1 200 x 600	-	21,60	6 497	8 251



MŰSZAKI ADATOK

Hővezetési tényező: $\lambda_D = 0,035$ W/mK

Olvadáspont: 1000 °C. Tűzvédelmi osztály: A1.

Termékkód: MW – EN 13162 – T4 – DS(T+) – MU1

* A szállítási határidőt egyeztetni kell!

PANEL-PŁYTA PLUS

HOMLOKZAT-HŐSZIGETELŐ HIDROFÓB

ÜVEGGYAPOT LEMEZ fekete üvegfátyol kasírozással



Átszellőztetett légréteges szerelt homlokzatburkolatok mögött, fa, vagy fémvázak között alkalmazható. Beépítése dűbeles mechanikai rögzítéssel történik.

Az üvegfátyol kasírozás miatt az átszellőző légréteg nem hűti át az üvegyapot hőszigetelést, így annak hőszigetelő képessége nem romlik. Váz nélküli beépítés esetén a teljes felületen mechanikai rögzítéssel rögzítendő. A garázs-, pince- és árkádfödémek alsó síkján hőszigetelésre, valamint a földem alatti tér zajszintjének csökkentésére, hangelnyelésre, illetve a földem alatti tartószerkezetek (pl. pillérek) hőhídhátásának csökkentésére, megszűntetésére is alkalmazható.

a termék megnevezése és vastagsága (mm)	lemez		m ² /raklap	Ár ÁFA nélkül Ft/m ²	Ár ÁFA-val Ft/m ²
	hossz x szélesség (mm x mm)	m ² /csomag			
PANEL-PŁYTA PLUS 80	1 200 x 600	8,64	172,8	1 592	2 022
PANEL-PŁYTA PLUS 100	1 200 x 600	7,20	144,0	1 990	2 527
PANEL-PŁYTA PLUS 120	1 200 x 600	5,76	115,2	2 388	3 033
PANEL-PŁYTA PLUS 150	1 200 x 600	4,32	86,4	2 985	3 791
PANEL-PŁYTA PLUS 180	1 200 x 600	2,88	57,6	3 582	4 549
PANEL-PŁYTA PLUS 200	1 200 x 600	2,88	57,6	3 980	5 055



MŰSZAKI ADATOK

Hővezetési tényező: $\lambda_D = 0,035$ W/mK.

Hangelnyelési osztály: A

Fajlagos áramlási ellenállás $r \geq 5$ kPa·s/m². Tűzvédelmi osztály: A1

Termékkód: MW-EN13162-T2-DS(70,90)-WS-WL(P)-MU1-AFr5

ISOVER CLIMA 34

VAKOLHATÓ HIDROFÓB

ÜVEGGYAPOT LEMEZ



Páraáteresztő képességű pórusbeton és üreges téglafalagnál, valamint tömör falagnál is alkalmazható, új és meglévő épületek esetén is. A vakolt hőszigetelési rendszer minden eleme páraáteresztő.

Az üvegyapot lemezeket legalább a felület 40 %-ában kell felragasztani és a szélszívásnak megfelelően kiegészítő mechanikai rögzítést is alkalmazni kell.

a termék megnevezése és vastagsága (mm)	lemez		m ² /raklap	Ár ÁFA nélkül Ft/m ²	Ár ÁFA-val Ft/m ²
	hossz x szélesség (mm x mm)	m ² /csomag			
ISOVER CLIMA 34 60	1 200 x 600	-	57,60	3 105	3 943
ISOVER CLIMA 34 80	1 200 x 600	-	43,20	4 140	5 258
ISOVER CLIMA 34 100	1 200 x 600	-	34,56	5 175	6 572
ISOVER CLIMA 34 120	1 200 x 600	-	28,80	6 210	7 887
ISOVER CLIMA 34 140	1 200 x 600	-	25,92	7 245	9 201
ISOVER CLIMA 34 160	1 200 x 600	-	23,04	8 280	10 516
ISOVER CLIMA 34 180	1 200 x 600	-	17,28	9 315	11 830
ISOVER CLIMA 34 200	1 200 x 600	-	17,28	10 350	13 145



MŰSZAKI ADATOK:

Hővezetési tényező: $\lambda_D = 0,034$ W/mK

Nyomószilárdság 10 % összenyomódásnál ≥ 15 kPa

Tűzvédelmi osztály: A2-s1, d0

Termékkód: WW – EN 13162 – T5 – WS – MU1

ISOVER TF PROFI

VAKOLHATÓ HIDROFÓB KŐZETGYAPOT LEMEZ



Páraáteresztő képességű pórusbeton és üreges téglafalagnál, valamint tömör falagnál is alkalmazható, új és meglévő épületek esetén is. A vakolt hőszigetelési rendszer minden eleme páraáteresztő.

A kőzetgyapot lemezeket legalább a felület 40 %-ában kell felragasztani és a szélszívásnak megfelelően kiegészítő mechanikai rögzítést is alkalmazni kell.

a termék megnevezése és vastagsága (cm)	lemez		m ² /raklap	Ár ÁFA nélkül Ft/m ²	Ár ÁFA-val Ft/m ²
	hossz x szélesség (mm x mm)	m ² /csomag			
ISOVER TF PROFI 6	1 000 x 600	1,80	54,00	3 820	4 852
ISOVER TF PROFI 7*	1 000 x 600	1,80	43,20	4 457	5 660
ISOVER TF PROFI 8	1 000 x 600	1,80	39,60	5 094	6 469
ISOVER TF PROFI 10	1 000 x 600	1,20	31,20	6 367	8 086
ISOVER TF PROFI 12	1 000 x 600	1,20	26,40	7 641	9 703
ISOVER TF PROFI 14	1 000 x 600	1,20	21,60	8 914	11 321
ISOVER TF PROFI 15	1 000 x 600	1,20	21,60	9 551	12 129
ISOVER TF PROFI 16	1 000 x 600	1,20	19,20	10 187	12 938
ISOVER TF PROFI 18*	1 000 x 600	0,60	18,00	11 461	14 555
ISOVER TF PROFI 20*	1 000 x 600	0,60	15,60	12 734	16 172

λ_D
0,036



* A szállítási határidőt egyeztetni kell!

MŰSZAKI ADATOK

Hővezetési tényező: $\lambda_D = 0,036$ W/mK. Nyomószilárdság 10 % összenyomódásnál ≥ 30 kPa

Olvadáspont: 1000 °C. Tűzvédelmi osztály: A1

Termékkód: MW – EN 13162 – T5 – DS(TH) – CS(10)30 – TR10 – WS – WL(P) – MU1

ISOVER NF 333

VAKOLHATÓ HIDROFÓB KŐZETGYAPOT LEMEZ



Kőzetgyapot lemez a falsíkra merőleges szálszerkezettel. Páraáteresztő képességű pórusbeton és üreges téglafalagnál, valamint tömör falagnál is alkalmazható, új és meglévő épületek esetén is.

A vakolt hőszigetelési rendszer minden eleme páraáteresztő. A kőzetgyapot elemeket teljes felületű ragasztással kell felragasztani és a szélszívásnak megfelelően kiegészítő mechanikai rögzítést is alkalmazni kell.

a termék megnevezése és vastagsága (cm)	lemez		m ² /raklap	Ár ÁFA nélkül Ft/m ²	Ár ÁFA-val Ft/m ²
	hossz x szélesség (mm x mm)	m ² /csomag			
ISOVER NF 333 2	1 000 x 333	10,00	160,00	1 019	1 294
ISOVER NF 333 3	1 000 x 333	6,66	106,56	1 529	1 942
ISOVER NF 333 4	1 000 x 333	5,00	80,00	2 038	2 589
ISOVER NF 333 5	1 000 x 333	4,00	64,00	2 548	3 236
ISOVER NF 333 6	1 000 x 333	2,66	53,20	3 058	3 883
ISOVER NF 333 7	1 000 x 333	2,66	42,56	3 567	4 531
ISOVER NF 333 8	1 000 x 333	2,00	40,00	4 077	5 178
ISOVER NF 333 10	1 000 x 333	2,00	32,00	5 096	6 472
ISOVER NF 333 12	1 000 x 333	1,33	26,60	6 115	7 767
ISOVER NF 333 14	1 000 x 333	1,00	24,00	7 135	9 061
ISOVER NF 333 16	1 000 x 333	1,00	20,00	8 154	10 355

λ_D
0,041



MŰSZAKI ADATOK

Hővezetési tényező: $\lambda_D = 0,041$ W/mK. Nyomószilárdság 10 % összenyomódásnál ≥ 30 kPa

Olvadáspont: 1000 °C. Tűzvédelmi osztály: A1

Termékkód: MW – EN 13162 – T5 – DS(TH) – CS(10)30 – TR80 – WS – WL(P) – MU1

ISOVER EPS 70F

VAKOLHATÓ EXPANDÁLT POLISZTIROLHAB LEMEZ



Jelentős páradiffúziós ellenállása miatt elsősorban magasabb páradiffúziós ellenállású (házgyári falpanel, beton, kő-, mészhomok téglá, tömör téglá) külső falak hőszigetelésére alkalmazható. Páraáteresztő külső falak (pórusbeton, üreges téglá) esetén az alkalmazáshoz hő- és páratechnikai ellenőrzés szükséges. Alkalmazható még erkélylemez alsó síkján és oldalán, garázs-, pince- és árkádfödémek alsó síkján, illetve a födémek alatti tartószerkezetek (pl. pillérek) hőhídhatásának csökkentésére, megszüntetésére, valamint talajnedvesség elleni pincefal szigetelés külső oldali mechanikai védelmére. A lemezeket legalább a felület 40 %-ában kell felragasztani és a szélszívásnak, vagy egyéb igénybevételnek megfelelően kiegészítő mechanikai rögzítést is alkalmazni kell.

a termék megnevezése és vastagsága (cm)	lemez		m ² /csomag	Ár ÁFA nélkül Ft/m ²	Ár ÁFA-val Ft/m ²
	hossz x szélesség (mm x mm)	db/csomag			
ISOVER EPS 70F 2	1 000 x 500	30	15,00	580	737
ISOVER EPS 70F 3	1 000 x 500	20	10,00	870	1 105
ISOVER EPS 70F 4	1 000 x 500	15	7,50	1 160	1 473
ISOVER EPS 70F 5	1 000 x 500	12	6,00	1 450	1 842
ISOVER EPS 70F 6	1 000 x 500	10	5,00	1 740	2 210
ISOVER EPS 70F 7	1 000 x 500	8	4,00	2 030	2 578
ISOVER EPS 70F 8	1 000 x 500	7	3,50	2 320	2 946
ISOVER EPS 70F 10	1 000 x 500	6	3,00	2 900	3 683
ISOVER EPS 70F 12	1 000 x 500	5	2,50	3 480	4 420
ISOVER EPS 70F 14	1 000 x 500	4	2,00	4 060	5 156

λ_D 0,039



MŰSZAKI ADATOK

Hővezetési tényező: $\lambda_D = 0,039$ W/mK. 10 cm vastagságú lemez

páradiffúziós ellenállása: $R_v \approx 30$ m²sMPa/g, egyenértékű légrétegvastagsága: $S_d \approx 5$ m

Maximális alkalmazási hőmérséklet: 70 °C. Tűzvédelmi osztály: E. Nehezen éghető

Termékkód: MW-EN 13163-T2-L2-W2-S2-P4-BS115-CS(10)70-DS(N)2-DS(70,-)1-TR100-MU40-WL(T)5

STYRODUR 2800 C

EXTRUDÁLT POLISZTIROLHAB LEMEZ



Az egyenes szélialakítású lemezeket széndioxid hajtógázzal gyártják. Felületük nyomott mintás, ezért jól ragaszthatók, vakolhatók. Külső falak hőhídjainak (vasbeton koszorúk, pillérek) hőszigetelésére alkalmazható, akár bennmaradó zsaluzatként is. Lábazatoknál a lábazati vízszigetelés előtt, 30 cm magasságig beépítve, fagyálló műgyanta lábazati vakolattal vakolva. A pincefal talajnedvesség elleni szigetelésének mechanikai védelmére és hőszigetelésére alkalmazható.

a termék megnevezése és vastagsága (cm)	lemez		m ² /csomag	Ár ÁFA nélkül Ft/m ²	Ár ÁFA-val Ft/m ²
	hossz x szélesség (mm x mm)	db/csomag			
STYRODUR 2800 C 2	1 250 x 600	20	15,00	1 440	1 829
STYRODUR 2800 C 3	1 250 x 600	14	10,50	2 010	2 553
STYRODUR 2800 C 4	1 250 x 600	10	7,50	2 680	3 404
STYRODUR 2800 C 5	1 250 x 600	8	6,00	3 350	4 255
STYRODUR 2800 C 6	1 250 x 600	7	5,25	4 020	5 105
STYRODUR 2800 C 8	1 250 x 600	5	3,75	5 360	6 807
STYRODUR 2800 C 10	1 250 x 600	4	3,00	6 700	8 509
STYRODUR 2800 C 12	1 250 x 600	4	3,00	8 040	10 211

λ_D VÁLTOZÓ



MŰSZAKI ADATOK

10 cm vastagságú lemez páradiffúziós ellenállása: $R_v \approx 78$ m²sMPa/g,

egyenértékű légrétegvastagsága: $S_d \approx 13$ m. Vízfelvételük elenyésző, így fagyállóak.

Nyomószilárdság 10 % összenyomódásnál: ≈ 200 kPa

Maximális alkalmazási hőmérséklet: 75 °C.

Tűzvédelmi osztály: E. Nehezen éghető, önkioltó.

Termékkód: MW-EN 13164-T1-CS(10\Y)200-DS(TH)-DLT(2)

5-CC(2/1,5/50)80-WL(T)0,7-WD(V)3-MU150-FT2-CV95

Hővezetési tényező:

d (mm)	λ_D (W/mK)	d (mm)	λ_D (W/mK)
20	0,030	60	0,034
30	0,031	80	0,035
40	0,032	100	0,037
50	0,033	120	0,038

ISOVER PERIMATE EPS E

FORMAHABOSÍTOTT EXPANDÁLT POLISZTIROLHAB LEMEZ



Nagy terhelhetőségű. A felülete bordázott, ezért jól ragasztható, vakolható. A lemez egyenes szélkialakítású. A lábazati vízszigetelésen legalább 30 cm magasságig kell elhelyezni és a felületét fagyálló műgyanta lábazati vakolattal kell ellátni. A pincefal külső oldali talajnedvesség elleni szigetelésének mechanikai védelmét és a pincefal hőszigetelését is biztosítja.

a termék megnevezése és vastagsága (cm)	lemez		m ² /csomag	Ár ÁFA nélkül Ft/m ²	Ár ÁFA-val Ft/m ²
	hossz x szélesség (mm x mm)	db/csomag			
ISOVER PERIMATE EPS E 2	1 000 x 500	25	12,50	1 040	1 321
ISOVER PERIMATE EPS E 3	1 000 x 500	16	8,00	1 560	1 981
ISOVER PERIMATE EPS E 4	1 000 x 500	12	6,00	2 080	2 642
ISOVER PERIMATE EPS E 5	1 000 x 500	10	5,00	2 600	3 302
ISOVER PERIMATE EPS E 6	1 000 x 500	8	4,00	3 120	3 962
ISOVER PERIMATE EPS E 7	1 000 x 500	7	3,50	3 640	4 623
ISOVER PERIMATE EPS E 8	1 000 x 500	6	3,00	4 160	5 283
ISOVER PERIMATE EPS E 10	1 000 x 500	5	2,50	5 200	6 604



MŰSZAKI ADATOK

Hővezetési tényező: $\lambda_D = 0,033$ W/mK. Vízfelvétel: max. 0,2%. Nyomószilárdság 10 % összenyomódásnál: 200 kPa
Maximális alkalmazási hőmérséklet: 70 °C. Tűzvédelmi osztály: E. Nehezen éghető, önkioltó.

Termékkód: MW-EN 13163-T2-L1-W2-S2-P4-BS250-CS(10)200-DS(N)2-DS(70,-)1-TR150-WL(T)3-MU(100)

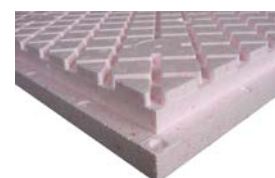
ISOVER PERIMATE EPS L

FORMAHABOSÍTOTT EXPANDÁLT POLISZTIROLHAB LEMEZ



Nagy terhelhetőségű. A felülete 50 mm rácsosztású, ezért jól ragasztható, vakolható. A lemez lépcsős szélkialakítású, mely hőhidmentes elhelyezést tesz lehetővé. A lábazati vízszigetelésen legalább 30 cm magasságig kell elhelyezni és a felületét fagyálló műgyanta lábazati vakolattal kell ellátni. A pincefal külső oldali talajnedvesség elleni szigetelésének mechanikai védelmét és a pincefal hőszigetelését is biztosítja.

a termék megnevezése és vastagsága (cm)	lemez		m ² /csomag	Ár ÁFA nélkül Ft/m ²	Ár ÁFA-val Ft/m ²
	hossz x szélesség (mm x mm)	db/csomag			
ISOVER PERIMATE EPS L 3	1 250 x 600	16	12,00	1 560	1 981
ISOVER PERIMATE EPS L 4	1 250 x 600	12	9,00	2 080	2 642
ISOVER PERIMATE EPS L 5	1 250 x 600	10	7,50	2 600	3 302
ISOVER PERIMATE EPS L 6	1 250 x 600	8	6,00	3 120	3 962
ISOVER PERIMATE EPS L 7	1 250 x 600	7	5,25	3 640	4 623
ISOVER PERIMATE EPS L 8	1 250 x 600	6	4,50	4 160	5 283
ISOVER PERIMATE EPS L 10	1 250 x 600	5	3,75	5 200	6 604
ISOVER PERIMATE EPS L 12	1 250 x 600	4	3,00	6 240	7 925



MŰSZAKI ADATOK

Hővezetési tényező: $\lambda_D = 0,033$ W/mK. Vízfelvétel: max. 0,2%. Nyomószilárdság 10 % összenyomódásnál: 200 kPa
Maximális alkalmazási hőmérséklet: 70 °C. Tűzvédelmi osztály: E. Nehezen éghető, önkioltó.

Termékkód: MW-EN 13163-T2-L1-W2-S2-P4-BS250-CS(10)200-DS(N)2-DS(70,-)1-TR150-WL(T)3-MU(100)



Az épületek külső falainak belső oldali hőszigetelésére alkalmazzák úgy, hogy az a csatlakozó falak, a mennyezet és a padló felületekre is 30 cm szélességben ráfordul.

- Minden külső fal hőhidas csomópontjánál (becsatlakozó belső falak, földemek, padlók sarkai, élei, valamint nyílászáró áthidalók, könyöklők, kávak) történő alkalmazásával megszűnik a páralecsapódás, penészesedés.
- Az ISOGIPS rendszer alkalmazásával az időszakos emberi tartózkodásra szolgáló épületek (pl. üdülők, hétvégi házak, stb.) esetén – amelyeket télen, a fűtési időszakban néhány napra, vagy 1-2 hétre vesznek igénybe – a helyiségek gyorsan felfűthetők.
- Huzamos emberi tartózkodásra szolgáló épületek esetén csökkenti a külső falakon keresztül a hővesztéséget, ezzel csökkennek a fűtési költségek
 - azoknál az épületeknél, ahol városképi okokból vagy a homlokzat tagoltsága, díszítettsége miatt nincs lehetőség a homlokzat hőszigetelésére, illetve az épület műemléki jellege a homlokzat hőszigetelését nem teszi lehetővé,
 - egyéb többlakásos társasházi pl.: házigyári paneles épületeknél pedig abban az esetben, amikor az épület teljes homlokzatának hőszigetelésére – elsősorban a költségek miatt – nincs lehetőség, de egy-egy lakás tulajdonosa hőszigetelné a saját lakásához tartozó külső falakat,
 - azoknál a földszinti vagy alagsori, illetve külső pincefalaknál is, amelyek felületi nedvességtelítettsége és vízdoldható sótartalma a megengedett érték alatt van, vagy az alá csökkenthető.

A szerelt ISOGIPS rendszer

- A külső falak hőhidas csomópontjainál a belső felületi hőmérséklet mintegy +5 °C-kal emelkedik, így megszűnik a páralecsapódás, a penészesedés.
- Az $U = 0,70 - 2,00 \text{ W/m}^2\text{K}$ hőátbocsátási tényezőjű külső falak hőátbocsátási tényezőjét átlagosan 50 %-kal csökkenti, így a külső falon keresztül az eredeti állapothoz képest átlagosan 50 %-kal csökken télen a hővesztés.
- Télen a helyiség légtére gyorsabban felfűthető, hiszen a külső falat nem kell felfűteni.
- Nyáron a nyílászárók megfelelő árnyékolása esetén az átmelegedő külső fal kevésbé melegíti a helyiség légtérét.
- A helyiség megengedett relatív páratartalma 60 %, 20 °C léghőmérséklet mellett. A 25 m³/óra levegő-forgalom biztosítható, ha a nyílászárókba páraérzékelős, higroszabályozású részellőzőt építenek be.
- Az ISOGIPS szerkezet felülete közvetlenül nem bútorozható. A berendezési tárgyak mögött, az ISOGIPS burkolata előtt legalább 5 cm átszellőző légréteget kell biztosítani.
- Pincefalak, alagsori falak, földszinti falak esetén, ha a falfelületi nedvességtelítettség 20 tömeg%-nál, a vízdoldható sótartalom pedig 0,5 tömeg%-nál kisebb, az ISOGIPS rendszer beépíthető. Magasabb értékeknél a rendszer forgalmazója dönti el az egyedi beavatkozások szükségességét.
- Minden huzamos emberi tartózkodásra szolgáló, egész télen át fűtött épület külső falainál alkalmazott ISOGIPS szerelt hőszigetelő rendszer esetén szükséges hő- és páratechnikai számítás készítése.

a termék megnevezése és	egységcsomag (m ²)
ISOGIPS belső oldali hőszigetelő rendszer	Kérésre árajánlatot adunk.

R 1,00

MŰSZAKI ADATOK

Összvastagság: 5,5 cm

Hőszigetelő anyag: 3 cm Isover Multimax 30

Hővezetési ellenállás: $R = 1,00 \text{ m}^2\text{K/W}$

Páradiffúziós ellenállás: $R_v \text{ (m}^2\text{s/MPa/g)}$

télen: 30 (párazáró), nyáron: 1,8 (páraáteresztő)

Egyenértékű légrétegvastagság: $s_d \text{ (m)}$

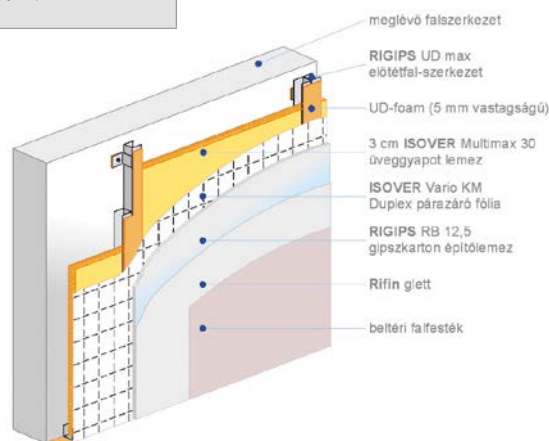
télen: 5 (párazáró), nyáron: 0,3 (páraáteresztő)

Tűzvédelmi osztály:

Isover Multimax 30 üvegyapot lemez: A1

Rigips RB 12,5 gipszkarton lemez: A2

Isover Vario KM Duplex párazáró fólia: E



ISOVER S

LÉPÉSÁLLÓ HIDROFÓB KÖZETGYAPOT LEMEZ



Egyhéjú, egyenes rétegrendű, trapézlemez-, vagy vasbeton födémen készülő nemjárható lapostetők hőszigetelésére, egy rétegben is alkalmazható. Kétrétegű hőszigetelés esetén magas nyomószilárdsága miatt felső réteggént építhető be. Csapadékvíz-szigetelésként bármely vízszigetelő anyag alkalmazható, a szélszívás elleni rögzítés ragasztás, vagy mechanikai rögzítés.

a termék megnevezése és vastagsága (cm)	lemez		m ² /raklap	Ár ÁFA nélkül Ft/m ²	Ár ÁFA-val Ft/m ²
	hossz x szélesség (mm x mm)				
ISOVER S 5	2 000 x 1 200		57,60	3 600	4 572
ISOVER S 6	2 000 x 1 200		50,40	4 320	5 486
ISOVER S 8	2 000 x 1 200		38,40	5 760	7 315
ISOVER S 10	2 000 x 1 200		31,20	7 200	9 144
ISOVER S 12	2 000 x 1 200		24,00	8 640	10 973

λ_D
0,039



MŰSZAKI ADATOK

Hővezetési tényező: $\lambda_D = 0,039$ W/mK

Nyomószilárdság 10 % összenyomódásnál: ≥ 70 kPa

Olvadáspont: 1000 °C

Tűzvédelmi osztály: A1

Termékkód: MW-EN13162-T5-DS(T+)-CS(10)70-TR15-PL(5)600-WS-WL(P)-MU1

ISOVER Si

LÉPÉSÁLLÓ HIDROFÓB KÖZETGYAPOT LEMEZ



Egyhéjú, egyenes rétegrendű, trapézlemez-, vagy vasbeton födémen készülő nemjárható lapostetők hőszigetelésére, egy rétegben is alkalmazható. Kétrétegű hőszigetelés esetén magas nyomószilárdsága miatt felső réteggént építhető be. Csapadékvíz-szigetelésként bármely vízszigetelő anyag alkalmazható, a szélszívás elleni rögzítés ragasztás, vagy mechanikai rögzítés.

a termék megnevezése és vastagsága (cm)	lemez		m ² /raklap	Ár ÁFA nélkül Ft/m ²	Ár ÁFA-val Ft/m ²
	hossz x szélesség (mm x mm)				
ISOVER Si 5	2 000 x 1 200		57,60	3 492	4 435
ISOVER Si 6	2 000 x 1 200		50,40	4 190	5 322
ISOVER Si 8	2 000 x 1 200		38,40	5 587	7 096
ISOVER Si 10	2 000 x 1 200		31,20	6 984	8 870
ISOVER Si 12	2 000 x 1 200		24,00	8 381	10 644

λ_D
0,039



MŰSZAKI ADATOK

Hővezetési tényező: $\lambda_D = 0,039$ W/mK

Nyomószilárdság 10 % összenyomódásnál: ≥ 60 kPa

Olvadáspont: 1000 °C

Tűzvédelmi osztály: A1

Termékkód: MW-EN13162-T5-DS(T+)-CS(10)60-TR10-PL(5)450-WS-WL(P)-MU1

ISOVER T

LÉPÉSÁLLÓ HIDROFÓB KÖZETGYAPOT LEMEZ



Egyhájú, egyenes rétegrendű, trapézlemez-, vagy vasbeton födémen készülő nemjárható lapostetők hőszigetelésére az ISOVER S (Si) lépésálló közetgyapot lemez alatt beépítve.

a termék megnevezése és vastagsága (cm)	lemez		m ² /raklap	Ár ÁFA nélkül Ft/m ²	Ár ÁFA-val Ft/m ²
	hossz x szélesség (mm x mm)				
ISOVER T 6	2 000 x 1200		50,40	3 691	4 687
ISOVER T 8	2 000 x 1200		38,40	4 921	6 250
ISOVER T 10	2 000 x 1200		31,20	6 152	7 812
ISOVER T 12	2 000 x 1200		24,00	7 382	9 375
ISOVER T 14	2 000 x 1200		19,20	8 612	10 937

λ_D
0,038



MŰSZAKI ADATOK

Hővezetési tényező: $\lambda_D = 0,038$ W/mK

Nyomószilárdság 10 % összenyomódásnál: ≥ 50 kPa

Olvaspont: 1000 °C

Tűzvédelmi osztály: A1

Termékkód: MW - EN 13162-T5-CS(10)50-TR7,5-WS-WL(P)-PL(5)500-MU1

ISOVER Ti

LÉPÉSÁLLÓ HIDROFÓB KÖZETGYAPOT LEMEZ



Egyhájú, egyenes rétegrendű, trapézlemez-, vagy vasbeton födémen készülő nemjárható lapostetők hőszigetelésére az ISOVER S (Si) lépésálló közetgyapot lemez alatt beépítve.

a termék megnevezése és vastagsága (cm)	lemez		m ² /raklap	Ár ÁFA nélkül Ft/m ²	Ár ÁFA-val Ft/m ²
	hossz x szélesség (mm x mm)				
ISOVER Ti 6	2 000 x 1200		50,40	3 580	4 547
ISOVER Ti 8	2 000 x 1200		38,40	4 774	6 062
ISOVER Ti 10	2 000 x 1200		31,20	5 967	7 578
ISOVER Ti 12	2 000 x 1200		24,00	7 160	9 094
ISOVER Ti 14	2 000 x 1200		19,20	8 354	10 609

λ_D
0,038



MŰSZAKI ADATOK

Hővezetési tényező: $\lambda_D = 0,038$ W/mK

Nyomószilárdság 10 % összenyomódásnál: ≥ 40 kPa

Olvaspont: 1000 °C

Tűzvédelmi osztály: A1

Termékkód: MW - EN 13162-T5-CS(10)40-TR5-WS-WL(P)-MU1

ISOVER R

LÉPÉSÁLLÓ HIDROFÓB KŐZETGYAPOT LEMEZ



Egyhéjú, egyenes rétegrendű, trapézlemez-, vagy vasbeton födémen készülő nemjárható lapostetők hőszigetelésére az ISOVER S (Si) lépésálló kőzetgyapot lemez alatt beépítve.

a termék megnevezése és vastagsága (cm)	lemez		m ² /raklap	Ár ÁFA nélkül Ft/m ²	Ár ÁFA-val Ft/m ²
	hossz x szélesség (mm x mm)				
ISOVER R 6	2 000 x 1 200		48,00	3 299	4 190
ISOVER R 8	2 000 x 1 200		36,00	4 399	5 587
ISOVER R 10	2 000 x 1 200		31,20	5 499	6 984
ISOVER R 12	2 000 x 1 200		24,00	6 599	8 380
ISOVER R 14	2 000 x 1 200		19,20	7 698	9 777
ISOVER R 16	2 000 x 1 200		19,20	8 798	11 174



* Egyéb vastagságokra kérje ajánlatunkat.

MŰSZAKI ADATOK

Hővezetési tényező: $\lambda_D = 0,038$ W/mK

Nyomószilárdság 10 % összenyomódásnál: ≥ 30 kPa

Olvaspont: 1000 °C, Tűzvédelmi osztály: A1

Termékkód: MW-EN 13162-T5-DS(T+)-CS(10)30-TR7,5-WS-WL(P)-MU1

ISOVER TAURUS

LÉPÉSÁLLÓ HIDROFÓB ÜVEGGYAPOT LEMEZ



Egyhéjú, egyenes rétegrendű, trapézlemez-, vagy vasbeton födémen készülő nemjárható lapostetők hőszigetelésére.

Előnyösen alkalmazható még meglévő, nedves tetőszigetelések pótlólagos hőszigetelő rétegeként, hiszen hőszigetelő képessége mellett a nedvesség, a pára elvezetését is biztosítja.

Csapadékvíz-szigeteléseként bármely vízszigetelő anyag alkalmazható, a szélszívás elleni rögzítés ragasztás, vagy mechanikai rögzítés.

a termék megnevezése és vastagsága (cm)	lemez		m ² /raklap	Ár ÁFA nélkül Ft/m ²	Ár ÁFA-val Ft/m ²
	hossz x szélesség (mm x mm)				
ISOVER TAURUS 5	1 900 x 1 200		50,16	4 500	5 715
ISOVER TAURUS 8	1 900 x 1 200		31,92	7 200	9 144
ISOVER TAURUS 10	1 900 x 1 200		25,08	9 000	11 430



MŰSZAKI ADATOK

Hővezetési tényező: $\lambda_D = 0,038$ W/mK

Nyomószilárdság 10 % összenyomódásnál:

50-79 mm vastagságnál ≥ 30 kPa, 80-100 mm vastagságnál ≥ 40 kPa

Tűzvédelmi osztály: A2

Termékkód:

MW-EN 13162-T5-DS(TH)-CS(10)40-TR15-PL(5)400-WS-MU1 80-180 mm

MW-EN 13162-T5-DS(TH)-CS(10)30-TR15-PL(5)300-WS-MU1 50-79 mm

DACHOTERM G

LÉPÉSÁLLÓ HIDROFÓB KÖZETGYAPOT LEMEZ



Egyhájú, egyenes rétegtrendű, trapézlemez-, vagy vasbeton födémen készülő nemjárható lapostető hőszigetelésére, egy rétegben is alkalmazható. Kétrétegű hőszigetelés esetén magas nyomószilárdsága miatt felső réteggént építhető be.

Csapadékvíz-szigetelésként bármely vízszigetelő anyag alkalmazható, a szélszívás elleni rögzítés ragasztás, vagy mechanikai rögzítés.

a termék megnevezése és vastagsága (mm)	lemez		m ² /raklap	Ár ÁFA nélkül Ft/m ²	Ár ÁFA-val Ft/m ²
	hossz x szélesség (mm x mm)				
DACHOTERM G 40*	2 000 x 1 200		64,80	2 880	3 658

λ_D 0,040

MŰSZAKI ADATOK

Hővezetési tényező: $\lambda_D = 0,040$ W/mK

Nyomószilárdság 10 % összenyomódásnál: ≥ 60 kPa

Olvadáspont: 1000 °C

Tűzvédelmi osztály: A1

Termékkód:

MW-EN13162-T5-DS(70,90)-CS(10)60-TR15-PL(5)600-WS-WL(P)-MU1-AFr5

* Egyéb vastagságokra kérje ajánlatunkat.



DACHOTERM SL

LÉPÉSÁLLÓ HIDROFÓB KÖZETGYAPOT LEMEZ



Egyhájú, egyenes rétegtrendű, trapézlemez-, vagy vasbeton födémen készülő nemjárható lapostető hőszigetelésére, a DACHOTERM G lépésálló közetgyapot lemez alatt beépítve.

a termék megnevezése és vastagsága (mm)	lemez		m ² /raklap	Ár ÁFA nélkül Ft/m ²	Ár ÁFA-val Ft/m ²
	hossz x szélesség (mm x mm)				
DACHOTERM SL 40	2 000 x 1 200		62,40	2 160	2 743
DACHOTERM SL 50	2 000 x 1 200		48,00	2 700	3 429
DACHOTERM SL 60	2 000 x 1 200		38,40	3 240	4 115
DACHOTERM SL 80	2 000 x 1 200		28,80	4 320	5 486
DACHOTERM SL 100	2 000 x 1 200		24,00	5 400	6 858
DACHOTERM SL 110	2 000 x 1 200		21,60	5 940	7 544
DACHOTERM SL 120	2 000 x 1 200		19,20	6 480	8 230
DACHOTERM SL 130	2 000 x 1 200		19,20	7 020	8 915
DACHOTERM SL 140	2 000 x 1 200		14,40	7 560	9 601
DACHOTERM SL 150	2 000 x 1 200		14,40	8 100	10 287
DACHOTERM SL 160	2 000 x 1 200		14,40	8 640	10 973
DACHOTERM SL 180	2 000 x 1 200		14,40	9 720	12 344

λ_D 0,038

MŰSZAKI ADATOK

Hővezetési tényező: $\lambda_D = 0,038$ W/mK

Nyomószilárdság 10 % összenyomódásnál: ≥ 30 kPa

Olvadáspont: 1000 °C

Tűzvédelmi osztály: A1

Termékkód: MW-EN13162-T5-DS(TH)-CS(10/30)-TR7,5-PL(5)250-MU1-WS-WL(P)-AFr5



SG COMBIROOF 15M/30M

TŰZÁLLÓ, LÉPÉSÁLLÓ HŐSZIGETELŐ RENDSZER



A trapézelemez (TR 150/280/0,75, lejtés 0-25°) födémen párazáró réteg (ennek fajtája nincs befolyással a tűzállóságra), azon mechanikai rögzítéssel az SG COMBIROOF 15M/30M lépésálló hőszigetelő rendszer, majd ezen csapadékvíz-szigetelés (ennek fajtája nincs befolyással a tűzállóságra) készül. Az ilyen rétegrendű lapostetők tűzállósági vizsgálata az EN 1365-2:2001 szabvány előírásai szerint történt, így a lapostetők a ČSN EN-13501-2:2003, valamint a ČSN EN-13501-5:2003 szabvány szerint tűzállóak. A 30M (REI 30) hőszigetelő rendszer 30 perces, a 15M (REI 15) pedig 15 perces tűzvédelmet biztosít az épületek számára.

A hőszigetelő rendszer tűzveszélyes helyiségek felett is alkalmazható.



Az SG COMBIROOF tűzálló, lépésálló hőszigetelő rendszer rétegrendje:

- 30 perces (30M) tűzvédelem esetén:
ISOVER EPS 150S lépésálló expandált polisztirolhab hőszigetelés és lejtésképzés (szükség esetén) min. 4 cm, max. 50 cm vastagságban, lemezméret 2,50 x 1,00 m,
ISOVER P lépésálló kőzetgyapot hőszigetelés 2 x 3 cm vastagságban, az illesztési hézagok mindkét oldali eltolásával,
- 15 perces (15M) tűzvédelem esetén:
ISOVER EPS 150S lépésálló expandált polisztirolhab hőszigetelés és lejtésképzés (szükség esetén) min. 4 cm, max. 50 cm vastagságban,
ISOVER P lépésálló kőzetgyapot hőszigetelés 2 x 2 cm vastagságban, az illesztési hézagok mindkét oldali eltolásával.

ISOVER P

LÉPÉSÁLLÓ HIDROFÓB KŐZETGYAPOT LEMEZ



MŰSZAKI ADATOK

Vastagság: 3 cm, 2 cm, lemezméret 1,25 x 1,20 m
Hővezetési tényező: $\lambda_D = 0,037$ W/mK
Nyomószilárdság 10 % összenyomódásnál: ≥ 20 kPa
Olvadáspont: 1000 °C
Tűzvédelmi osztály: A1



30 perces tűzállóságú tetőszerkezet:

2 x 3 cm ISOVER P hőszigetelésen beépített ISOVER EPS 150S hőszigetelés vastagsága (mm)	A tetőszerkezet U hőátbocsátási tényezője (W/m²K)
100	0,22
120	0,19
140	0,17
160	0,16
180	0,14
200	0,13
220	0,12

Kérje árajánlatunkat.

ISOVER EPS 150S

LÉPÉSÁLLÓ EXPANDÁLT POLISZTIROLHAB LEMEZ



Talajnedvesség elleni szigetelés által védetten nagyobb terhelhetőségű talajon fekvő padlók hőszigetelésére az 1,50 m széles kerületi szegélyszámban, vagy padlófűtés esetén a teljes felületen, valamint egyenes rétegrendű lapostetők (nemjárható tető, terasztető, zöldtető) hőszigetelésére, továbbá erkélylemezek felső síkján hőhídmentesítő hőszigetelésként alkalmazható.

a termék megnevezése és vastagsága (cm)	lemez		m ² /csomag	Ár ÁFA nélkül Ft/m ²	Ár ÁFA-val Ft/m ²
	hossz x szélesség (mm x mm)	db/csomag			
ISOVER EPS 150S 2	1 000 x 500	30	15,00	800	1 016
ISOVER EPS 150S 3	1 000 x 500	20	10,00	1 200	1 524
ISOVER EPS 150S 4	1 000 x 500	15	7,50	1 600	2 031
ISOVER EPS 150S 5	1 000 x 500	12	6,00	2 000	2 539
ISOVER EPS 150S 6	1 000 x 500	10	5,00	2 399	3 047
ISOVER EPS 150S 7	1 000 x 500	8	4,00	2 799	3 555
ISOVER EPS 150S 8	1 000 x 500	7	3,50	3 199	4 063
ISOVER EPS 150S 10	1 000 x 500	6	3,00	3 999	5 079
ISOVER EPS 150S 12	1 000 x 500	5	2,50	4 799	6 094
ISOVER EPS 150S 14	1 000 x 500	4	2,00	5 599	7 110

λ_D
0,035



MŰSZAKI ADATOK

Hővezetési tényező: $\lambda_D = 0,035$ W/mK. 10 cm vastagságú lemez páradiffúziós ellenállása: $R_v \approx 45$ m²sMPa/g egyenértékű légrétegvastagsága: $S_d \approx 7,5$ m. Nyomószilárdság 10 % összenyomódásnál: ≥ 150 kPa
Maximális alkalmazási hőmérséklet: 70 °C. Tűzvédelmi osztály: E. Nehezen éghető.
Termékkód: MW-EN 13163-T1-L1-W1-S1-P3-BS200-CS(10)150S-DS(N)2-DS(70,-)1-DLT(1)5-WL(T)5

STYRODUR 3000 CS

EXTRUDÁLT POLISZTIROLHAB LEMEZ



A sima felületű lemezeket széndioxid hajtógázzal gyártják és lépcsős szélkialakításúak. Különlegességük, hogy hővezetési tényezőjük vastagságtól függetlenül azonos. Alkalmazásuk: fordított rétegrendű lapostetők (nemjárható tetők, terasztetők, zöldtetők) hőszigetelésére 1 rétegben beépítve.

a termék megnevezése és vastagsága (cm)	lemez		m ² /csomag	Ár ÁFA nélkül Ft/m ²	Ár ÁFA-val Ft/m ²
	hossz x szélesség (mm x mm)	db/csomag			
STYRODUR 3000 CS 3	1 250 x 600	14	10,50	2 010	2 553
STYRODUR 3000 CS 4	1 250 x 600	10	7,50	2 680	3 404
STYRODUR 3000 CS 5	1 250 x 600	8	6,00	3 350	4 255
STYRODUR 3000 CS 6	1 250 x 600	7	5,25	4 020	5 105
STYRODUR 3000 CS 8	1 250 x 600	5	3,75	5 360	6 807
STYRODUR 3000 CS 10	1 250 x 600	4	3,00	6 700	8 509
STYRODUR 3000 CS 12	1 250 x 600	4	3,00	8 040	10 211
STYRODUR 3000 CS 14	1 250 x 600	3	2,25	11 340	14 402
STYRODUR 3000 CS 16	1 250 x 600	3	2,25	14 240	18 085
STYRODUR 3000 CS 18	1 250 x 600	2	1,50	16 920	21 488
STYRODUR 3000 CS 20	1 250 x 600	2	1,50	18 800	23 876
STYRODUR 3000 CS 22	1 250 x 600	2	1,50	20 680	26 264
STYRODUR 3000 CS 24	1 250 x 600	2	1,50	22 560	28 651

λ_D
0,033



MŰSZAKI ADATOK

Hővezetési tényező: $\lambda_D = 0,033$ W/mK. 10 cm vastagságú lemez páradiffúziós ellenállása: $R_v \approx 60$ m²sMPa/g egyenértékű légrétegvastagsága: $S_d \approx 10$ m. Nyomószilárdság 10 % összenyomódásnál ≥ 300 kPa
Maximális alkalmazási hőmérséklet: 75 °C. Vízfelvétele elenyésző, így fagyálló.
Tűzvédelmi osztály: E. Nehezen éghető, önkioltó.
Termékkód: MW-EN13164-T1-CS(10Y)300-DS(TH)-DLT(2)5-CC(2/1,5/50)130-WL(T)0,7-WD(V)3-MU100-FT2-CV95

ULTIMATE U TFN 23

MŰSZAKI HŐSZIGETELŐ FILC



Ipari-, megleotechnológiai berendezések főleg hengeres felületeinél (csővezetékek, tartályok, ciszternák, kémények, stb.), valamint egyéb ipari berendezéseknél hő- és hangszigetelésre alkalmazható.

a termék megnevezése és vastagsága (mm)	tekercs		m ² /raklap	Ár ÁFA nélkül Ft/m ²	Ár ÁFA-val Ft/m ²
	hossz x szélesség (mm x mm)	m ² /csomag			
U TFN 23 50	14 000 x 1 200	16,80	201,60	1 400	1 778
U TFN 23 60	12 000 x 1 200	14,40	172,80	1 680	2 134
U TFN 23 80	9 000 x 1 200	10,80	129,60	2 240	2 845
U TFN 23 100	7 000 x 1 200	8,40	100,80	2 800	3 556



MŰSZAKI ADATOK

Hővezetési tényező 50 °C-on: $\lambda_{50} = 0,040$ W/mK
 Maximális alkalmazási hőmérséklet: $t_{max} = 300$ °C
 Tűzvédelmi osztály: A1
 Olvadáspont: $t \geq 1000$ °C (DIN 4102)
 Termékkód: MW-EN 14303-T2-ST300-MU1

Hővezetési tényező:

Hőm. (°C)	λ_D W/mK
50	0,040
100	0,049
150	0,062
200	0,080
300	0,124

U PROTECT PIPE SECTION ALU2

CSŐHÉJAK



Ásványgyapot csőhéj a külső oldalán erősített alumínium kasírozással és öntapadós átfedő réteggel. Különösen a fűtési és használati melegvíz vezetékek, valamint erőművek és vegyi üzemek csővezetékeinek hőszigetelésére alkalmazható.

a termék megnevezése és vastagsága (mm)	Külső átmérő (cm)	Belső átmérő (cm)	Falvastagság (cm)	csomagolás		Ár ÁFA nélkül Ft/m	Ár ÁFA-val Ft/m
				m/csomag	db/csomag		
U Protect Pipe Section Alu2 18/20	5,8	1,8	2,0	50,40	42	573	728
U Protect Pipe Section Alu2 22/20	6,2	2,2	2,0	43,20	36	609	773
U Protect Pipe Section Alu2 28/20	6,8	2,8	2,0	36,00	30	654	831
U Protect Pipe Section Alu2 35/20	7,5	3,5	2,0	30,00	25	754	897
U Protect Pipe Section Alu2 28/30	8,8	2,8	3,0	19,20	16	1 003	1 273
U Protect Pipe Section Alu2 35/30	9,5	3,5	3,0	19,20	16	1 064	1 351
U Protect Pipe Section Alu2 42/30	10,2	4,2	3,0	14,40	12	1 160	1 474
U Protect Pipe Section Alu2 45/30	10,5	4,5	3,0	24,00	20	1 190	1 511

Kartondoboz: 122 x 39 x 37 cm
 Egyéb méretben is rendelhető, kérje ajánlatunkat.

MŰSZAKI ADATOK

Hővezetési tényező 40 °C-on: $\lambda_{40} = 0,035$ W/mK
 Maximális alkalmazási hőmérséklet: t_{max}
 Ásványgyapot: 620 °C, Kasírozás: 100 °C
 Tűzvédelmi osztály: A2-s1, d0
 AS-minőség, víztaszító, szilikon és szulfidmentes
 Olvadáspont: $t \geq 1000$ °C (DIN 4102)
 Termékkód: MW-EN 14303 - T8 - SR(+)-620 - MV2 - CL 10



ML-3

LAMELLÁZOTT PAPLAN



Lamellázott üvegyapot paplan egyik oldalán nem éghető, üveghálóval erősített alufólia kasírozással. Felhasználható épületgépészeti berendezések (fűtőrendszerek, légtechnikai vezetékek) hő- és hangszigetelésére.

a termék megnevezése és vastagsága (mm)	tekercs		m ² /raklap	Ár ÁFA nélkül Ft/m ²	Ár ÁFA-val Ft/m ²
	szélesség x hosszúság (mm x mm)	m ² /csomag			
ML-3 20	2 x 600 x 12 000	14,40	172,80	1 281	1 627
ML-3 30	2 x 600 x 8 000	9,60	115,20	1 729	2 196
ML-3 40	2 x 600 x 6 000	7,20	86,40	2 186	2 776
ML-3 50	2 x 600 x 5 000	6,00	72,00	2 647	3 362
ML-3 60	2 x 600 x 4 000	4,80	57,60	3 100	3 936
ML-3 80	2 x 600 x 3 000	3,60	43,20	4 030	5 118
ML-3 100	2 x 600 x 2 500	3,00	36,00	4 952	6 290

λ_{50}
0,045



MŰSZAKI ADATOK

Hővezetési tényező 50 °C-on: $\lambda_{50} = 0,045$ W/mK

Maximális alkalmazási hőmérséklet: üvegyapot 250 °C, kasírozás 100 °C

Tűzvédelmi osztály: A2 – s1, d0

Termékkód: MW-EN 14303-T5-ST(+)-530-AW 0,5 (20-40 mm)

MW-EN 14303-T5-ST(+)-530-AW 0,8 (50-70 mm)

MW-EN 14303-T5-ST(+)-530-AW 1,0 (80-100 mm)

ORSTECH LSP H

LAMELLÁZOTT PAPLAN



Lamellázott kőzetgyapot paplan egyik oldalán nem éghető, üveghálóval erősített alufólia kasírozással. Felhasználható épületgépészeti berendezések hő- és hangszigetelésére.

a termék megnevezése és vastagsága (mm)	tekercs		m ² /raklap	Ár ÁFA nélkül Ft/m ²	Ár ÁFA-val Ft/m ²
	szélesség x hosszúság (mm x mm)	m ² /csomag			
ORSTECH LSP H 20	1 000 x 8 000	8,0	168,00	1 273	1 617
ORSTECH LSP H 30	1 000 x 5 000	5,0	105,00	1 637	2 079
ORSTECH LSP H 40	1 000 x 4 000	4,0	84,00	1 905	2 419
ORSTECH LSP H 50	1 000 x 3 000	3,0	63,00	2 301	2 922
ORSTECH LSP H 60	1 000 x 4 000	4,0	48,00	2 557	3 247
ORSTECH LSP H 80	1 000 x 2 000	2,0	42,00	3 199	4 063
ORSTECH LSP H 100	1 000 x 2 300	2,3	23,00	3 873	4 919

λ_{50}
0,046



MŰSZAKI ADATOK

Hővezetési tényező 50 °C-on: $\lambda_{50} = 0,046$ W/mK

Maximális alkalmazási hőmérséklet: kőzetgyapot 600 °C, kasírozás 100 °C

Olvadáspont: $t \geq 1000$ °C. Tűzvédelmi osztály: A2 – s1, d0. AS – minőség (AGI Q 132 szerint)

Termékkód: MW-EN 14303-T4-ST (t) 600-WS1-CL10

ORSTECH DP 80

DRÓTHÁLÓRA STEPELT PAPAN



Alkalmazható magas hőmérsékletű csővezetékek, ipari berendezések és tartályok hőszigetelésére.

a termék megnevezése és vastagsága (mm)	tekercs		m ² /raklap	Ár ÁFA nélkül Ft/m ²	Ár ÁFA-val Ft/m ²
	szélesség x hosszúság (mm x mm)	m ² /csomag			
ORSTECH DP 80 30	2 x 500 x 5 000	5,0	-	2 491	3 164
ORSTECH DP 80 40	2 x 500 x 5 000	5,0	-	3 121	3 963
ORSTECH DP 80 50	2 x 500 x 4 000	4,0	-	3 498	4 443
ORSTECH DP 80 60	2 x 500 x 3 000	3,0	-	4 127	5 242
ORSTECH DP 80 70	2 x 500 x 3 000	3,0	-	4 505	5 721
ORSTECH DP 80 80	2 x 500 x 2 500	2,5	-	5 134	6 520
ORSTECH DP 80 100	2 x 500 x 2 000	2,0	-	6 266	7 958
ORSTECH DP 80 120*	2 x 500 x 2 000	2,0	-	7 273	9 236

λ_{50}
0,041



MŰSZAKI ADATOK

Hővezetési tényező 50 °C-on: $\lambda_{50} = 0,041$ W/mK

Maximális alkalmazási hőmérséklet: $t_{max} 640$ °C

Tűzvédelmi osztály: A1

AS – minőség (AGI Q 132 szerint)

Termékkód: MW-EN 14303-T2-ST640-WS1-CL10

ORSTECH DP 100

DRÓTHÁLÓRA STEPELT PAPAN



Alkalmazható magas hőmérsékletű csővezetékek, ipari berendezések és tartályok hőszigetelésére.

a termék megnevezése és vastagsága (mm)	tekercs		m ² /raklap	Ár ÁFA nélkül Ft/m ²	Ár ÁFA-val Ft/m ²
	szélesség x hosszúság (mm x mm)	m ² /csomag			
ORSTECH DP 100 30*	2 x 500 x 6 000	6,0	-	2 806	3 564
ORSTECH DP 100 40*	2 x 500 x 5 000	5,0	-	3 435	4 363
ORSTECH DP 100 50	2 x 500 x 4 000	4,0	-	4 001	5 082
ORSTECH DP 100 60	2 x 500 x 3 000	3,0	-	4 631	5 881
ORSTECH DP 100 70	2 x 500 x 3 000	3,0	-	5 323	6 760
ORSTECH DP 100 80	2 x 500 x 2 500	2,5	-	5 826	7 399
ORSTECH DP 100 100	2 x 500 x 2 000	2,0	-	7 084	8 997
ORSTECH DP 100 120*	2 x 500 x 2 000	2,0	-	8 343	10 595

λ_{50}
0,041



MŰSZAKI ADATOK

Hővezetési tényező 50 °C-on: $\lambda_{50} = 0,041$ W/mK

Maximális alkalmazási hőmérséklet: $t_{max} 660$ °C

Tűzvédelmi osztály: A1

AS – minőség (AGI Q 132 szerint)

Termékkód: MW-EN 14303-T2-ST660-WS1-CL10

ORSTECH 45, 65, 90, 110

MŰSZAKI LEMEZ



Alkalmazható berendezések, tartályok, lakossági fűtőberendezések és légtechnikai vezetékek szigetelésére. Gyártásuk történhet kasírozás nélkül, illetve alumínium fólia (H) vagy üvegszövet (NT) kasírozással.

a termék megnevezése és vastagsága (mm)	tekercs		Ár ÁFA nélkül Ft/m ²	Ár ÁFA-val Ft/m ²
	hossz x szélesség (mm x mm)	m ² /csomag		
ORSTECH 45 40	1 000 x 500	6,0	1 258	1 598
ORSTECH 45 50	1 000 x 500	5,0	1 573	1 998
ORSTECH 45 60	1 000 x 500	4,0	1 887	2 397
ORSTECH 45 80	1 000 x 500	3,0	2 517	3 196
ORSTECH 45 100	1 000 x 500	2,5	3 146	3 995

λ_D VÁLTOZÓ



ORSTECH 65 40	1 000 x 500	6,0	1 762	2 237
ORSTECH 65 50	1 000 x 500	5,0	2 202	2 797
ORSTECH 65 60	1 000 x 500	4,0	2 642	3 356
ORSTECH 65 80	1 000 x 500	3,0	3 523	4 475
ORSTECH 65 100	1 000 x 500	2,5	4 404	5 593

ORSTECH 90 40	1 000 x 500	6,0	2 265	2 876
ORSTECH 90 50	1 000 x 500	4,0	2 831	3 596
ORSTECH 90 60	1 000 x 500	4,0	3 397	4 315
ORSTECH 90 80	1 000 x 500	3,0	4 530	5 753
ORSTECH 90 100	1 000 x 500	2,0	5 662	7 191

ORSTECH DP 110 40	1 000 x 500	6,0	2 617	3 324
ORSTECH DP 110 50	1 000 x 500	4,0	3 272	4 155
ORSTECH DP 110 60	1 000 x 500	4,0	3 926	4 986
ORSTECH DP 110 80	1 000 x 500	3,0	5 235	6 648
ORSTECH DP 110 100	1 000 x 500	2,0	6 543	8 310

Hőmérséklet (°C)	ORSTECH 45 λ_D (W/mK)	ORSTECH 65 λ_D (W/mK)	ORSTECH 90 λ_D (W/mK)	ORSTECH 110 λ_D (W/mK)
10	0,036	0,035	0,035	0,035
40	0,040	0,039	0,039	0,039
50	0,042	0,041	0,041	0,041
100	0,053	0,048	0,047	0,047
150	0,066	0,058	0,055	0,054
200	0,082	0,068	0,065	0,063
250	0,100	0,081	0,076	0,073
300	0,124	0,097	0,089	0,084
400		0,134	0,118	0,110
500		0,183	0,155	0,143
600		0,248	0,201	0,182
650			0,225	0,204

MŰSZAKI ADATOK

Hővezetési tényező 50 °C-on:

Maximális alkalmazási hőmérséklet ST (+)*:

Tűzvédelmi osztály:

AS – minőség (AGI Q 132 szerint)

Termékkód: MW-EN 14303-T4-WS1-CL10-ST (+)*

ORSTECH 45

0,042

300 °C

A1

igen

ORSTECH 65

0,041

600 °C

A1

igen

ORSTECH 90

0,041

640 °C

A1

igen

ORSTECH 110

0,041

660 °C

A1

igen

PŁYTY KOMINKOWE

KANDALLÓ HŐSZIGETELŐ KÖZETGYAPOT LEMEZ



Az egyik oldalán alufóliával kasírozott kandalló hőszigetelő lemez gravitációs és kényszerkeringetésű kandallókhoz alkalmazható. Javítja a kandalló hatásfokát, védi a kandalló falakat a túlmelegedéstől.

a termék megnevezése és vastagsága (mm)	tekercs		Ár ÁFA nélkül Ft/m ²	Ár ÁFA-val Ft/m ²
	hossz x szélesség (mm x mm)	m ² /csomag		
PŁYTY KOMINKOWE 25	1 000 x 500	6,0	6 000	7 620
PŁYTY KOMINKOWE 30	1 000 x 500	5,0	7 200	9 144
PŁYTY KOMINKOWE 40	1 000 x 500	3,50	9 600	12 192
PŁYTY KOMINKOWE 50	1 000 x 500	3,00	12 000	15 240

λ_D
0,036



MŰSZAKI ADATOK

Hővezetési tényező: $\lambda_D = 0,036$ W/mK

Maximális alkalmazási hőmérséklet t_{max} : kőzetgyapot 600 °C, kasírozás 100 °C

Tűzvédelmi osztály: A1

Füst, CO és CO₂ kiválása nincs.

Termékkód: MW-EN 13162-T1

RIO ALU

ÜVEGGYAPOT HŐSZIGETELŐ FILC



Egy oldalon üvegháló erősítésű alufóliával kasírozott üveggypot hőszigetelő anyag. Alkalmazható csővezetékek, berendezések, tartályok, lakossági fűtőrendszerek és légtechnikai vezetékek hőszigetelésére.

a termék megnevezése és vastagsága (mm)	tekercs		m ² /raklap	Ár ÁFA nélkül Ft/m ²	Ár ÁFA-val Ft/m ²
	hossz x szélesség (mm x mm)	m ² /csomag			
RIO 5 ALU	12 000 x 1 200	14,40	345,60	963	1 223
RIO 10 ALU	7 500 x 1 200	9,00	216,0	1 686	2 141

λ_D
0,042



MŰSZAKI ADATOK

Hővezetési tényező: $\lambda_D = 0,042$ W/mK

Maximális alkalmazási hőmérséklet t_{max} :

üveggypot 200 °C

kasírozás 100 °C

Tűzvédelmi osztály: A2 – s1, d0

Termékkód: MW-EN 13162-T1

CLIMAVER

LÉGCSATORNA RENDSZEREK



Magas testsűrűségű üvegyapotból készült légcsatorna panel, mindkét oldalon kasírozással ellátva, légtechnikai rendszerek kialakítására (hajtogatásos építési módszer – HÉM), épületek, csarnokok szellőztetésére, klimatizálására.

A CLIMAVER termékválasztéka

CLIMAVER	Tűzállóság	Hangnyelés	Tisztíthatóság	Légsebesség
PLUS R	*	*	*	**
A2	**	*	*	**
NETO	*	**	*	*
A2 NETO	**	**	*	*
FÉM ⁽¹⁾	-	-	**	**



(1) Bármilyen Climaver lapból összeállítható; ** A legjobb; * Jó

a termék megnevezése	lemez méret hossz x szélesség [mm x mm]	db/csom	me./ csomag	m.e.	ÁR ÁFA nélkül Ft/m.e.	ÁR ÁFA-val Ft/m.e.
CLIMVER PLUS R	3 000 x 1 190 x 25	7	24,99	m ²	4 504	5 720
CLIMAVER NETO	3 000 x 1 190 x 25	7	24,99	m ²	5 327	6 766
CLIMVER A2	3 000 x 1 190 x 25	6	21,42	m ²	6 533	8 297
CLIMVER A2 NETO	3 000 x 1 190 x 25	6	21,42	m ²	6 444	8 184
CLIMVER DECO – NEGRO	3 000 x 1 190 x 25	7	24,99	m ²	7 900	10 033
PERFIVER L	1 155	80	92,40	fm	550	699
PERFIVER H	2 000	20	40,00	fm	1 500	1 905
CLIMAVER FOLYÉKONY RAGASZTÓ		12	12,00	db	2 700	3 429
CLIMAVER RAGASZTÓSZALAG	50 000 x 63	12	12,00	tekercs	5 700	7 239
CLIMAVER NETO RAGASZTÓSZALAG	50 000 x 63	12	12,00	tekercs	6 900	8 763
CLIMAVER DECO RAGASZTÓSZALAG	50 000 x 63	12	12,00	tekercs	19 500	24 765
CLIMAVER KÉS		15	15,00	db	4 100	5 207
MM SZERSZÁMKÉSZLET			1	doboz	125 000	158 750
MM+MTR SZERSZÁMKÉSZLET			1	doboz	150 000	190 500
TARTALÉK KÉSEK MM-HEZ		10	1	doboz	165 000	209 550
CLIMAVER MM SZÖGMÉRŐ			1	db	130 000	165 100
KORONACSATLAKOZÓ	102	10	10	db	1 772	2 250
KORONACSATLAKOZÓ	127	10	10	db	1 830	2 324
KORONACSATLAKOZÓ	152	10	10	db	1 972	2 504
KORONACSATLAKOZÓ	160	10	10	db	2 057	2 612
KORONACSATLAKOZÓ	203	10	10	db	2 205	2 800
KORONACSATLAKOZÓ	254	10	10	db	2 405	3 054
KORONACSATLAKOZÓ	305	10	10	db	2 555	3 245

MŰSZAKI ADATOK

A CLIMAVER légtechnikai csővezeték rendszerek

- áramlási ellenállása az erősített alufólia belső oldali kasírozás esetén a fémlemez vezeték áramlási ellenállásának felel meg,
- kívülről, belülről egyszerűen, sérülésmentesen tisztítható,
- üvegszövet belső oldali kasírozás esetén (CLIMAVER NETO) még jobb a hangnyelő képessége,
- merevsége fémprofilokkal növelhető.

Hővezetési tényező +10 °C-on: $\lambda_D = 0,032 \text{ W/mK}$

Tűzvédelmi osztály:

- CLIMAVER PLUS R és NETO B-s1, d0
- CLIMAVER A2 és A2 NETO A2-s1, d0
- az alufólia kasírozás páraáteresztő képessége: 0,013 b/m²Hgmm/nap
- EUCEB jelzéssel rendelkeznek: „Egészségre nem veszélyes anyagok” tekintendők, mivel megfelelnek a 97/69/CEE. sz. Direktíva által megszabott fiziko-kémiai oldhatósági feltételeknek.

• Maximálisan kielégítik a légkondicionáló és szellőztető üvegyapot csővezetékekkel szembeni előírásokat megfogalmazó EN 13403 „Nem fém hőszigetelő panelekből helyszínen gyártott csővezetékek” európai szabvány követelményeit.

- A bevizsgált nyomással szembeni ellenállás mért maximális értéke 2000 Pa, de a CLIMAVER csővezeték hitelesített nyomással szembeni ellenállása 2,5 biztonsági tényező figyelembe vételével: 800 Pa.
- A maximális légáramlási sebesség: 18 m/s
- A maximális léghőmérséklet:
 - csővezetékben belül 90 °C
 - csővezetékben kívül 65 °C
- Légtömörégi osztály: D

A CLIMAVER légtechnikai csővezetékek nem alkalmazhatók:

- szilárd és korróziós hatású közegek áramlása esetén,
- függőleges, két emeletnél magasabb, rögzítés nélküli esetben,
- burkolat nélkül kültérben-, vagy földbe süllyesztett csővezetékek esetén.

MŰSZAKI ÁTTEKINTŐ

Jellemző	Jelölés	Egységek	Szabvány	Közvetgyapot										ULTIMATE U Protect Pipe Section Alu2	Uveggyapot ISOVER ML-3 Lamellázott paplan				
				Orstech															
				LSP 40	LSP H	LSP PYRO	DP 65	DP 80	DP 100	45	65	90	110						
Orstech és ML-3 lamellázott paplanok, Orstech DP, Orstech lemezek; bejelentett hővezetési tényező érték az EN ISO 13787 szerint (a mért érték az EN 12667 29. old. szerint)	λ_b	$W \cdot m^{-1} \cdot K^{-1}$	Hőmérséklet (°C)	Drothálóra steppelt paplan 1)										Csőhéj					
				10	0,040	0,040	0,040	0,035	0,035	0,035	0,036	0,035	0,035		0,035	0,035	-	0,037	
				40	0,049	0,044	0,044	0,039	0,033	0,039	0,040	0,039	0,039		0,039	0,039	0,035	0,043	
				50	0,046	0,046	0,046	0,041	0,041	0,041	0,042	0,041	0,041		0,041	0,041	0,037	0,045	
				100	0,056	0,056	0,056	0,048	0,047	0,047	0,053	0,048	0,047		0,047	0,047	0,043	0,060	
				150	0,069	0,069	0,069	0,058	0,055	0,055	0,066	0,058	0,054		0,054	0,055	0,052	0,079	
				200	0,084	0,084	0,084	0,068	0,065	0,063	0,082	0,068	0,063		0,063	0,065	0,062	0,102	
				250	0,103	0,103	0,103	0,081	0,076	0,073	0,100	0,081	0,076		0,073	0,076	0,073	-	0,130
				300	0,125	0,125	0,125	0,097	0,089	0,084	0,124	0,097	0,089		0,084	0,089	0,089	-	-
				400	-	0,180	0,180	0,134	0,118	0,110	-	0,134	0,118		0,110	0,118	-	-	-
500	-	0,251	0,251	0,183	0,155	0,143	-	0,183	0,155	0,143	0,155	-	-	-					
600	-	0,340	0,340	0,248	0,201	0,182	-	0,248	0,201	0,182	0,201	-	-	-					
650	-	-	-	-	0,225	0,204	-	-	0,225	0,204	-	-	-	-					
Testsűrűség	P_v	$kg \cdot m^{-3}$	EN 1602	40	55	65	80	100	100	100	45	65	90	110	60 - 80	25			
Maximális felületi hőmérséklet 3), 4) / a kaszifóráson	WS	°C	EN 14706	300 / 100	600 / 100	600 / 100	640 / 100	640 / 100	660 / 100	660 / 100	300 / 100	600 / 100	640 / 100	660 / 100	620 ⁵⁾ /100	250 / 100			
Kémiai tulajdonságok	AS minőség	-	AGI Q 132 6)	igen	igen	igen	igen	igen	igen	igen	igen	igen	igen	igen	igen	-			
	Viztasztás	-	EN 1609	igen	igen	igen	igen	igen	igen	igen	igen	igen	igen	igen	igen	igen			
Vastagság	Névleges	d_n	EN 823	20 30 40 50 60 80 100	20 30 40 50 60 80 100	30 40 50 60 40 50 60 80 100 (120)	30 40 50 60 70 80 100 100 (120)	30 40 50 60 60 70 80 100 (120)	30 40 50 60 60 70 80 100 (120)	30 40 50 60 60 70 80 100 (120)	40 50 60 80 100	40 50 60 80 100	40 50 60 80 100	40 50 60 80 100	20 25 30 40 50 60 70 80 90 100 120	20 30 40 50 60 80 100			
	Szélesség	b		1000	1000	1000	1000	2x500 (1000)	2x500 (1000)	2x500 (1000)	500 (1000)	500	500	500	500	600 és 500			
Méretek	Hosszúság	l		8; 5; 4; 3; 4; 2; 2,3	8; 5; 4; 3; 4; 2; 2,3	3; 3; 3; 2,5; 2,5; (2,3)	5; 5; 4; 3; 3; 2,5; 2; 2; (2)	5; 5; 4; 3; 3; 2,5; 2; 2; (2)	5; 5; 4; 3; 3; 2,5; 2; 2; (2)	6; 5; 4; 3; 3; 2,5; 2; 2; (2)	[1000]	[1000]	[1000]	[1200]	12; 8; 6; 5; 4; 3; 2,5				
	Tűzvédelmi osztály	-	EN 13501-1	A2 - s1, d0	A2 - s1, d0	A1	A1	A1	A1	A1	A1	A1	A1	A1	A2 - s1, d0	A2 - s1, d0			
Áramlási ellenállás	\equiv	$kPa \cdot s / m^2$	EN 29053	-	-	33	53	72	72	72	19	23	54	78	-	-			

1) A drotháló paplan kötőanyaggal összeragasztott ásványgyapot szájakból áll, melyet drothálóra steppelnek. Külön megrendelés alapján lehetőség van rozsdamentes acéllal készült, galvanizált hálóra steppelt (jelölés: X, pl.: ORSTECH DP 65 X), vagy rozsdamentes acéllal készült és rozsdamentes acél hálóra steppelt (jelölés: X-X pl.: ORSTECH DP 65 X-X) paplanok legyártására. Szintén lehetséges a háló alá alumínium fóliát helyezni a porvédelem érdekében, vagy KOMFORT borítással kéri: PES nem szőtt anyag. A megfelelő szigetelési vastagságot úgy kell megtervezni, hogy a felületi hőmérséklet a borítás oldalán 100 °C alatt maradjon.

2) A lapok gyártása lehetséges alumínium borítással (jelölés: H), vagy üvegszövet borítással (jelölés: NT). A megfelelő szigetelési vastagságot úgy kell megtervezni, hogy a felületi hőmérséklet a borítás oldalán 100 °C alatt maradjon.

3) A maximális alkalmazási hőmérséklet minden terméknel fel van tüntetve. Ha a szigetelés kaszifórával készült – H (alumínium fólia), NT (üvegfátyol), ST (szóvt üvegszövet anyag), vagy hozzáadott réteget tartalmaz – ALU (alumínium fólia), KOMFORT T (PES anyag) – a megfelelő szigetelési vastagságot úgy kell megtervezni, hogy a felületi hőmérséklet a kaszifórá oldalán 100 °C alatt maradjon.

4) A kötő- és kenőanyagok az MW termékekben a > 150 °C hőmérsékletű felületeken felbomlanak és elpárolognak.

5) A MST az EN 14707 szerinti érték

6) AS minőség a AGI Q 132, EN 13468 a ASTM C 795-nek megfelelően – A szigetelés megfelelő rozsdamentes auszintetes acélokhoz.

7) A csőhéj belső átmérője.

A JELÖLÉSEK MAGYARÁZATA

MSZ EN 13162

Építőipari hőszigetelő termékek. Gyári készítésű (MW) ásványgyapot (kőzet- és üveggyapot) termékek. Előírás.

MSZ EN 13162	Tulajdonság	Vizsgálati szabvány	Követelmény
4.2.2.	Hosszúság (l) és szélesség (b)	EN 822	hosszúság $\pm 2\%$; szélesség $\pm 1,5\%$
4.2.3.	Vastagsági tűrés (50Pa terhelésnél)	EN 823	T1 – T5 vagyilagosan
4.3.2.2.	Méretállandóság (48 óra, $70 \pm 2 \text{ }^\circ\text{C}$, $90 \pm 5\%$)	EN 1604	DS(T+) Méretcsökkenés max. 1,0 %
4.3.3.	Nyomószilárdság 10 % összenyomódásnál	EN 826	CS (10\Y) fokozatok: 0,5 – 500 Pa Pl.: CS (10\Y) 90
4.3.4.	Húzószilárdság a sík felületre merőlegesen	EN 1607	TR fokozatok: 1 – 700 kPa Pl.: TR 200
4.3.5.	Pontszerű terhelés (5 mm alakváltozáshoz tartozó nyomóerő 50 N lépésközű fokozatonként)	EN 12430	Pl.: PL(5) 100
4.3.7.1.	Rövid ideig tartó vízfelvétel	EN 1609	WS max. 1,0 kg/m ²
4.3.7.2.	Hosszú ideig tartó vízfelvétel	EN 12087	WL(P) max. 3,0 kg/m ²
4.3.8.	Páraáteresztés (páradiffúziós ellenállási szám: μ)	EN 12086	Mérési eredmények hiányában $\mu = 1$.
4.3.9.	Dinamikai merevség (s')	EN 29052-1	A mért érték a meghatározó (MN/m ³)
4.3.10.1.	Vastagság (250 Pa terhelésnél)	EN 12431	T6 vagy T7
4.3.10.3.	Összenyomhatóság		T6 osztályba tartozó termékek esetén CP3-CP5 T7 esetén CP2
4.3.12.	Áramlási ellenállás	EN 29053	AF a mért érték a meghatározó (kPa•s/m ³)

ISOVER TERMÉKEK KEZELÉSI, TÁROLÁSI ÚTMUTATÓJA

A raklapos termékek (MPS) rövid ideig alkalmasak kültérben történő tárolásra, amennyiben az alábbi feltételek teljesülnek:

A raklap eredeti, külső csomagolása sértetlen.



A raklapokat száraz, vízszintes felületen kell tárolni, hogy megakadályozzuk az alsó csomagok átnedvedését.



A raklapokat nem szabad egymásra helyezni, mert ez a csomagolás sérülését okozhatja.



A bontott raklapokat, ill. a raklap nélkül szállított csomagokat fedett, száraz helyen kell tárolni.



A csomagok szakszerűtlen szállítása, tárolása, illetve kezelése miatt bekövetkező minőségromlásra garanciát nem tudunk vállalni.

Kapcsolatok:

Eckert Péter

Műszaki szigetelések
Key account

Győr-Moson-Sopron megye, Komárom-Esztergom megye, Vas megye,
Veszprém megye, Fejér megye

Mobil: +36 30 9466 812

E-mail: peter.eckert@saint-gobain.com

Venásch Zsolt

Key account

Budapest, Pest megye, Nógrád megye, Borsod-Abaúj-Zemplén megye,
Szabolcs-Szatmár-Bereg megye, Hajdú-Bihar megye, Heves megye

Mobil: +36 30 9274 743

E-mail: zsolt.venasch@saint-gobain.com

Rózsavölgyi Attila

Key account

Zala megye, Somogy megye, Tolna megye, Baranya megye, Békés megye,
Bács-Kiskun megye, Csongrád megye, Jász-Nagykun-Szolnok megye,

Mobil: +36 30 2566 499

E-mail: attila.rozsavolgyi@saint-gobain.com

ISOVER
SAINT-GOBAIN

Saint-Gobain Construction Products Hungary Kft.

2085 Pilisvörösvár, Bécsi út 07/5 Hrsz.

Tel.: +36-37-528-321 Fax: +36-37-528-322, +36-37-999-636

E-mail: isover@isover.hu • rendeles@isover.hu

isover.vevoszolgalat@saint-gobain.com • Internet: www.isover.hu


SAINT-GOBAIN

Társvállalatok:

