



Fanni és Zsolt örülnek, hogy otthonuk hőszigetelése grafitos lapokkal hatékonyabb lesz.

Hőszigetelés mindenkinek

BACHL Extrapor RELAX

HOMLOKZATI HŐSZIGETELŐ LAP

- Grafitadalékkal dúsított, szürke színű, homlokzati hőszigetelésre kifejlesztett expandált polisztirol keményhab lemez
- A grafitadaléknak köszönhetően közel 20 %-kal kedvezőbb hőszigetelő, ezáltal rövidebb dűbeleket, gazdaságosabb kivitelezést eredményez
- Feszültség-, és deformációmentes konstrukció a felületen elhelyezkedő tehermentesítő bemetszéseknek köszönhetően
- Új és régi épületek gazdaságos hőszigetelésére egyaránt alkalmazható
- Csekély súly – kellő szilárdság
- Könnyen és pontosan alakítható, csiszolható, egyszerűen beépíthető
- Környezetre és egészségre káros hatása nincs
- Fokozott hőszigetelést igénylő épületekhez ajánlott
- Helytakarékos kialakítást jelent, pl. egy $U < 0,13 \text{ W/m}^2\text{K}$ hőátbocsátási szintnek elegendő, kb. 150 m² hasznos alapterületű épület esetén. A kedvezőbb hőszigetelési tulajdonság miatt a 30 cm nűtféderes vázkerámia téglára kerülő 5 cm-rel vékonyabb hőszigetelés 3 m² alapterület megtakarítást eredményez
- Megoldást biztosít a hőszigetelés vastagságának kötöttségére: utcafrontra, telekhatárra épült épület, műemlékvédelmi szabályozás



BACHL



BACHL Extrapor RELAX

Szabványjelölés: EPS-MSZ EN 13163-T(1)-L(2)-W(2)-S(2)-P(5)-BS125-CS(10)80-DS(70,-)1-DS(N)2-TR150-WL(P)0.5

Színjelölés: 1 piros sáv

Műszaki tulajdonságok	BACHL Extrapor RELAX
Hővezetési tényező λ_d (közölt) W/mK	0,031
Vastagság tűrés T_i mm	T1 ± 1
Hosszúság tűrés L_i mm	L2 ± 2
Szélesség tűrés W_i mm	W2 ± 2
Derékszögűség tűrés S_i mm/m	S2 ± 2
Síkbeliség tűrés P_i mm	P5 5
Nyomófeszültség (10%-os összenyomódásnál) CS(10)i kPa	CS(10)80 ≥ 80
Méretállandóság adott hő- és páratartalom esetén DS(TH)i %	DS(70,-)1 ≤ 1
Méretállandóság normál laboratóriumi körülmények között DS(N)i %	DS(N)2 $\pm 0,2$
Hosszú idejű vízfelvétel részleges bemelegítés által, kg/m^2	WL(P)0,5 $\leq 0,5$
Hajlítószilárdság BSI kPa	BS125 ≥ 125
Felületre merőleges irányú húzószilárdság TRI kPa	TR150 ≥ 150
Páradiffúziós ellenállási szám	20-40
Tűzvédelmi osztály	E

Táblaméret mm	Vastagság mm	Kiszerelem $m^2/csomag$	Hővezetési ellenállás $R[(m^2K)/W]$
1000 x 500	100	2,5	3,226
	120	2	3,871
	140	1,5	4,516
	160	1,5	5,161
	150	1,5	4,838
	200	1	6,452
	220	1	7,097
	240	1	7,742
	250	1	8,065
	260	0,5	8,387
	280	0,5	9,032
	300	0,5	9,677

Lépcsős élképzés: 500 x 1000 mm lemezeknél 100-200 mm vastagságig felár ellenében rendelhető

Lemezvastagság: elérhető egyedi méretekben

Tárolás, szállítás, kivitelezés: Tartós tárolásnál a lemezeket ultraibolya sugárzástól, valamint nedvességtől és mechanikai hatásoktól védeni kell. A fenti feltételek teljesülése mellett a termék korlátlan ideig felhasználható.

Csomagolás: Polietilén fóliában, egységcsomagokban.

Alkalmazás: MSZ 7573 szabvány szerint, a MÉV SZ irányelvek figyelembevételével

További információk: bachl.hu/Letöltések, BACHL Extrapor tárolási és szállítási tudnivalók

BACHL Hőszigetelőanyag-gyártó Kft.

H-5091 Tószeg, Parkoló tér 21.

Tel.: +36 (56) 586-500

Fax: +36 (56) 586-498

www.bachl.hu / bachl@bachl.hu

H-8184 Balatonfűzfő, Almádi út 3.

Tel.: +36 (88) 596-200

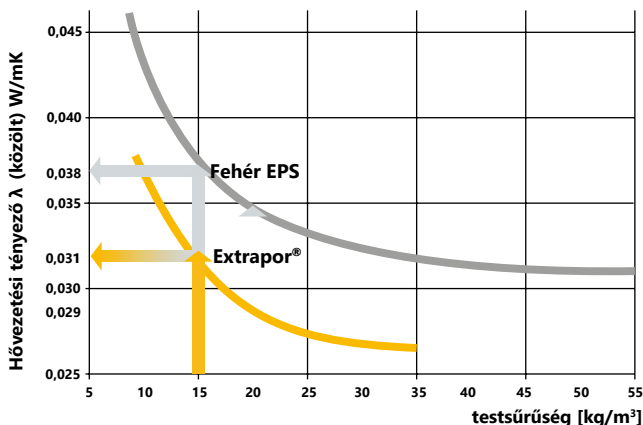
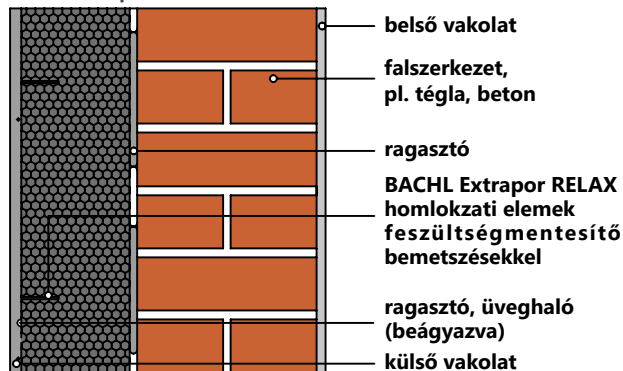
Fax: +36 (88) 451-704

H-4080 Hajdúnánás, Polgári út, Pf.177.

Tel.: +36 (52) 570-691

Fax: +36 (52) 570-692

BACHL Extrapor RELAX homlokzati rendszerben



TNM Rendelet homlokzati falakra vonatkozó követelményeinek teljesítése

Falszerkezet típusa és vastagsága	U=0,24 W/m²K költségoptimalizált szinthez tartozó hőszigetelő anyag vastagságok (cm) ^{1.)}			U=0,17 W/m²K közel nulla energiaigényű épület szintjéhez tartozó hőszigetelő anyag vastagságok (cm) ^{2.)}		
	EPS 80H $\lambda=0,038$	Kőzetgyapot $\lambda=0,037$	RELAX $\lambda=0,031$	EPS 80H $\lambda=0,038$	Kőzetgyapot $\lambda=0,037$	RELAX $\lambda=0,031$
tömör téglá, 38 cm FELÚJÍTÁS	14	13	11	20	19	16
B30 téglá, 30 cm FELÚJÍTÁS						
PTH 30N+F ÚJÉPÍTÉS	10	9	8	16	15	13
PTH 38N+F ÚJÉPÍTÉS	8	8	7	15	14	12
YTONG 30 cm ÚJÉPÍTÉS	6	6	5	13	12	11

- 1.) 7/2006 (V.24.) TNM rendelet költségoptimalizált szint
- 2.) 7/2006 (V.24.) TNM rendelet közel nulla energiaigényű épület szintje (figyelembe véve a fajlagos hővesztés tényező és az összesített energetikai jellemző követelményeit is)

A hőszigetelő anyag vastagságok megadásánál nem lettek figyelembe véve korrekciós „rontó” tényezők, pl. a hőszigetelő anyag nedvességfelvételének, zsugorodásának, beépítésének kedvezőtlen hatásai, hőhidhatások, dűbelek okozta hőhidasság.

Hőszigetelés mindenkinek



www.bachl.hu