

ProRox árlista és termékkatalógus 2017

Érvényes: 2017.06.05-től



ProRox

Ipari
szigetelések

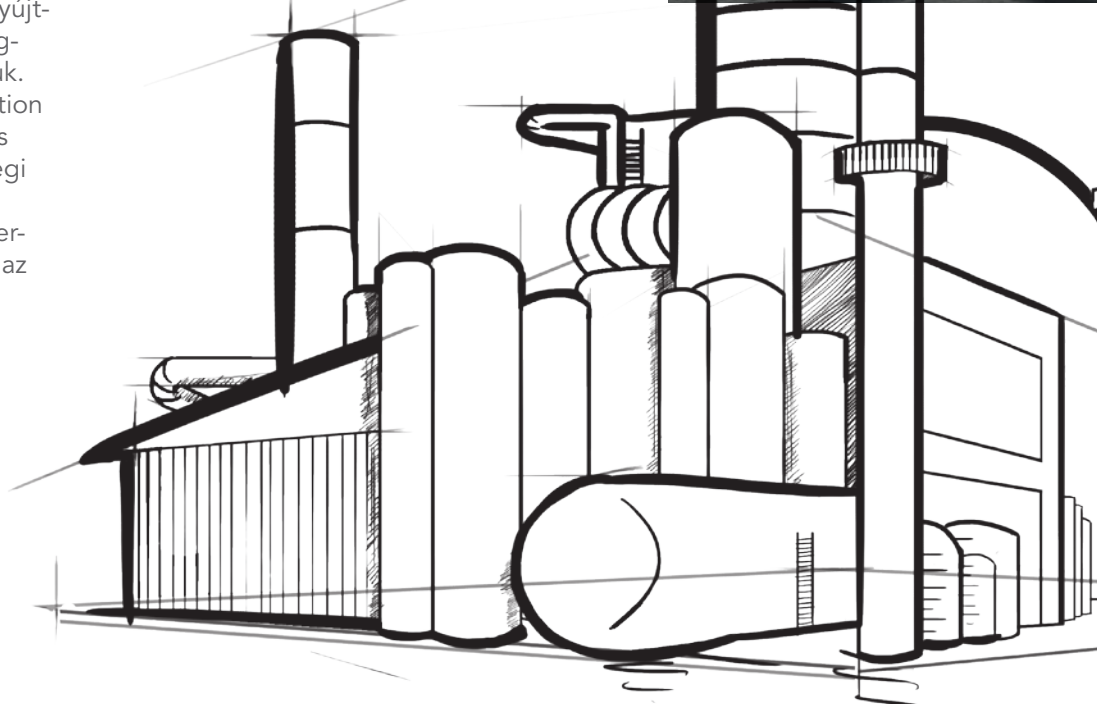
Tudásunk az Ön szolgálatában áll

A ROCKWOOL® Technical Insulation – a ROCKWOOL International Group egyik leányvállalata – világszerte kínál kőzetgyapot alapú, innovatív ipari szigeteléseket és megoldásokat a hajóipar és a technológiai piac számára.

Emiatt termékeinket is két külön csoportra osztottuk. ProRox® márkanevű termékeinket a feldolgozóipar számára, míg SeaRox® elnevezésű termékeinket a hajógyártási és tengerhajózási ipar részére kínáljuk. Az előbbieken említett kétfajta termékcsaládunk fenntartható, kőzetgyapot termékek és rendszerek teljes skáláját kínálja. Termékeink továbbá biztonságos és tartós hő-, hang- és tűzvédelmi szigetelési megoldásokat nyújtanak vevőink számára.

Kiváló minőségű termékeink teljes palettája és szakértőink tanácsai több mint 75 év tapasztalatán alapulnak. Továbbra is elköteleztettek vagyunk amellett, hogy a piacon elérhető legjobb szolgáltatást nyújtsuk, és minőségi szigetelési megoldások teljes választékát kínáljuk. A ROCKWOOL Technical Insulation által kínált valamennyi megoldás megfelel a legszigorúbb minőségi és biztonsági szabványoknak. Valamennyi ProRox és SeaRox terméket és szigetelési megoldást az

aktuális szabályozásoknak megfelelően tesztelték, és azokat valamennyi jelentős, minősítéssel foglalkozó intézet jóváhagyta. Innovációközpontú vállalatként elvárjuk a kiváló minőséget. Minden szegmensben új rendszerek, módszerek és megoldások után kutatunk. Szakértőink örömmel osztják meg Önnel ismereteiket, és adnak tanácsot a műszaki és projektspecifikációk kidolgozásával kapcsolatban.

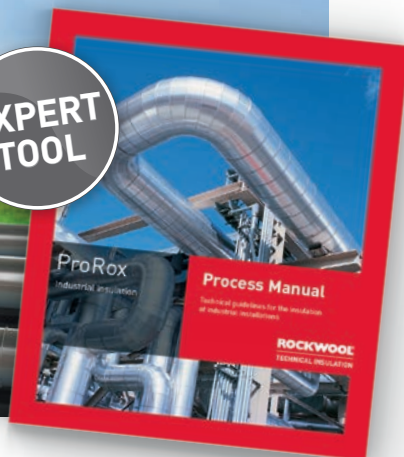


Szigetelés

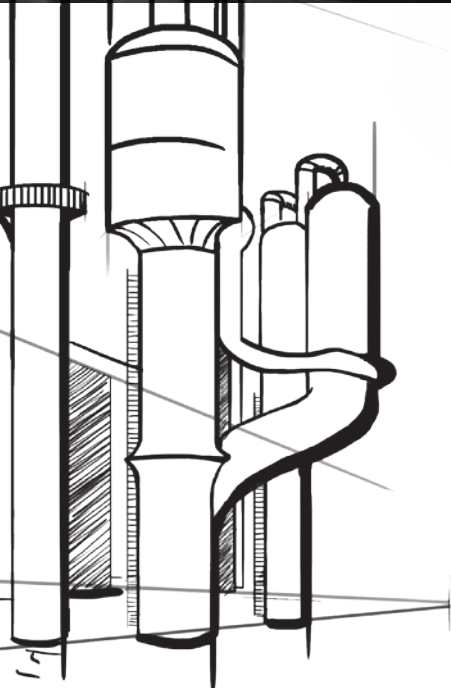
a szakértőktől



EXPERT
TOOL



Legyen naprakész szigetelési megoldásainkkal kapcsolatban! Rendelje meg ProRox Process Manual c. brossúránkat a www.rockwool-rti.com weboldalon!



Tartalom

Felhasználási terület 4

Csőhéjak

ProRox PS 960 6

Dróthálós paplanok

ProRox WM 920 8

ProRox WM 950 9

ProRox WM 960 10

ProRox WM 950 ALU 11

ProRox WM 960 ALU 12

Paplan

ProRox MA 520 ALU 13

Táblás termékek

ProRox SL 920 14

ProRox SL 930 15

ProRox SL 950 16

ProRox SL 960 17

ProRox SL 970 18

ProRox SL 980 19

ProRox SL 590 20

Szállítási feltételek 21

Az EiiF alapító tagja

A ROCKWOOL Technical Insulation az Európai Ipari Szigetelési Alapítvány (European Industrial Insulation Foundation, EiiF) egyik alapító tagja volt. Az EiiF célja támogatást nyújtani olyan iparágaknak, amelyeknek csökkenteniük kell a CO₂ kibocsátásukat.



www.eiif.org

Ipari szigetelések

ProRox termékválaszték

ProRox márkánévvvel jelöltük azon termékeinket, melyeket a feldolgozóipar számára kínálunk. Minden terméknevet új, egyszerű módon rendszereztünk: a ProRox márkánév után a termék ismertető kódja következik.

Felhasználási terület

		Ipari csövek	Fűtési csővezetékek	Kazánok és gőzvezetékek	Tartályok
Csőhéjak	ProRox PS 960	■	■		
	ProRox WM 920		■		■
Dróthálós paplanok	ProRox WM 950	■	■	■	
	ProRox WM 960	■		■	
	ProRox WM 950 ALU	■	■	■	
	ProRox WM 960 ALU	■		■	
	ProRox MA 520 ALU		■	■	■
Táblás termékek	ProRox SL 920				■
	ProRox SL 930				■
	ProRox SL 950				■
	ProRox SL 960			■	■
	ProRox SL 970			■	
	ProRox SL 980				
	ProRox SL 590				■

Ezek a betűkódok pedig a termék típusára

vonatkoznak:

WM = dróthálós paplanok,

SL = táblás termékek,

PS = csőhéjak.

Az új termékelnevezések könnyebb érthetősége érdekében árlistánkban az egyes termékek régi és új nevét is feltüntetjük.

Ha bármilyen kérdése lenne termékeink alkalmazásával kapcsolatban, értékesítőnk örömmel válaszol.

	Füst és légcsatornák	Gőzturbinák	Frakcionáló oszlop	Akusztikai szigetelés	Rozsdamentes acél felületek	Oldal
				■	■	4
	■		■	■	■	8
	■	■	■	■	■	9
	■	■	■	■	■	10
	■	■	■	■	■	11
	■	■	■	■	■	12
				■	■	13
				■	■	14
				■	■	15
				■	■	16
	■			■	■	17
	■			■	■	18
				■	■	19
				■	■	20



ProRox PS 960

Csőhéjak

Gyártási mennyiség, csomagolási egység méterben megadva (m)																
Hőszigetelés vastagsága (mm)																
Ø mm	25				30				40				50			
Csőhéjak	Termék kód	Csomagolási mennyiség (darab)	Raklap kód	Raklap mennyiség (darab)	Termék kód	Csomagolási mennyiség (darab)	Raklap kód	Raklap mennyiség (darab)	Termék kód	Csomagolási mennyiség (darab)	Raklap kód	Raklap mennyiség (darab)	Termék kód	Csomagolási mennyiség (darab)	Raklap kód	Raklap mennyiség (darab)
18	77160	30	77161	360	77164	25	77166	300								
22	115898	30	76719	360	14974	20	25815	240	14975	13	25816	156	14976	9	25817	108
28	218655	25	218688	300	227297	16	227301	192	218657	12	218675	144	218658	9	218676	108
35	15003	20	90174	240	218660	16	218685	192	218661	9	218684	108	218647	7	218683	84
42	218662	16	218689	192	218663	12	218677	144	218664	9	218678	108	15015	6	25827	72
48	218665	15	218690	180	218666	12	218679	144	218650	9	218653	108	218646	6	218680	72
54	76331	12	76764	144	15038	10	76775	120	15039	8	115807	96	15040	5	115808	60
60	218667	11	218687	132	218668	9	218681	108	218651	6	218682	72	218645	5	218739	60
64	15065	9	26394	108	15066	9	25838	108	218732	6	218740	72	15068	4	25840	48
70	15071	9	28087		15072	8	25841	96	15073	5	25864	60	15074	4	25843	48
76	218733	9	218741	108	218734	7	218742	84	218648	5	218649	60	218644	4	218743	48
83	15095	7	25848	84	15096	6	27172	72	15097	5	28734	60	26813	1	26825	36
89	15103	6	25849	72	15105	6	25850	72	218735	4	224780	48	15111	1	23574	33
102	15128	5	25929	60	15129	4	25930	48	15131	1	115837	36	15133	1	28736	28
108	15139	5	68945	60	15140	4	25931	48	15142	1	28735	33	15144	1	28737	25
114	218737	4	218744	48	218757	4	219422	48	15156	1	23666	32	218643	1	218761	25
121	15172	4			15173	4	26346	36	18113	1	26233	30	26097	1	26235	24
127	15177	4	25934	48	15180	1	24521	33	15182	1	26237	27	15185	1	26357	23
133	15195	1	28422	36	15197	1	24031	32	15200	1	24091	25	15203	1	23571	24
140	15213	1	120034	33	15215	1	23709	30	15218	1	24088	24	15221	1	24032	20
159	15237	1	27043	27	15239	1	24033	25	15241	1	26125	20	15243	1	24411	16
169	15249	1	27301	25	15251	1	23572	22	15253	1	23979	19	15255	1	23569	16
194	15285	1	118914	19	15286	1	24413	17	15287	1	24414	14	15288	1	23618	12
219	17018	1	27044	16	15306	1	23573	14	15308	1	23712	12	15310	1	23891	11
245	15333	1			15334	1			15336	1	26188	11	15337	1	26181	9
273	15363	1			15365	1	23981	10	15367	1	23982	9	15369	1	23983	8
305	16746	1			15390	1	26197	8	15391	1	28970	6	15393	1	26198	6
324	16199	1			15403	1	56700	6	15405	1	24048	6	15406	1	23985	5
356					15421	1	26224	6	15423	1	23987	6	15426	1	24050	5
406									15450	1	26276	4	15452	1	24052	4
456									15478	1			15480	1		
508													15495	1		
558													15509	1		
610													15518	1		
660													16196	1		
712													15534			
813													16194			
915													26703			

■ szállítási termékcsoporthoz, a termékek raklapos csomagolással kerülnek kiszállításra.

A csőhéjak egyéb méretekben is elérhetők a „C” szállítási csoport feltételei szerint.

250 mm feletti külső átmérővel rendelkező csőhéj termékek, fél szegmens kiszervezésben, raklapon csomagolva, szintén rendelhetőek.

További részletekért lépjen kapcsolatba velünk: janos.szucs@rockwool.com. Egyedi kérés esetén lehetőség van a csőhéjak legyártására – a fenti táblázatban megadottaktól eltérő méretekben is.



Termékleírás

A ProRox PS 960 elemek előre alakított közetgyapot csőhéjak. Az elemeket osztottan, csuklópánttal szállítják, így a féldarabok könnyen bepattintva szerelhetők.

Felhasználási terület

A ProRox PS 960 csőhéjak alkalmazási területe az ipari csővezetékek hő- és hangszigetelése.

Előnyei

- A kiváló illeszkedés miatt optimális teljesítményt nyújt
- Könnyen kezelhető és szerelhető
- Széles termékpaletta (a termékek átmérőjét és vastagságát tekintve)
- Alkalmos rozsdamentes acélcsövek szigetelésére is
- Max. 350°C-ig terjedő hőmérsékleteken használható, alátámasztás rendszerint nem szükséges

Gyártási mennyiség, csomagolási egység méterben megadva (m)																
Hőszigetelés vastagsága (mm)																
Ø mm	60				80				100				120			
Csőhéjak	Termék kód	Csomagolási mennyiség (darab)	Raklap kód	Raklap mennyiség (darab)	Termék kód	Csomagolási mennyiség (darab)	Raklap kód	Raklap mennyiség (darab)	Termék kód	Csomagolási mennyiség (darab)	Raklap kód	Raklap mennyiség (darab)	Termék kód	Csomagolási mennyiség (darab)	Raklap kód	Raklap mennyiség (darab)
18																
22	14977	6	34999	72	18309	4										
28	218659	6	218694	72	14989	1	211474									
35	218673	5	218686	60	218692	4	218696	30								
42	15016	4	25828	48	15018	1	193131	28	19353	1	193130	20				
48	15025	4	25832	48	15031	1	24360	27	15033	1	24361	19				
54	16776	4	115809	48												
60	15053	4	25837	48	15062	1	24028	24	15064	1	24363	16	115821	1		
64	26644	1	26679	36	15070	1	69248	24	16929	1						
70	20462	1	28420	33	61845	1	229322	24	15078	1						
76	15085	1	23448	30	15090	1	23570	20	15092	1	72787	14	19136	1		
83	15100	1			121959	1			15102	1						
89	15114	1	23447	27	15120	1	24030	19	15123	1	24309	12	15125	1	120026	10
102	18106	1	24365	24	15137	1	111999	16	15138	1	115830	12				
108	15146	1	24366	23	15148	1	28421	16	15149	1	129331	11				
114	218759	1	218652	20	15166	1	23446	15	15169	1	24310	11	15171	1	24407	8
121	18115	1	26348	20	16922	1	26352	14	18239	1	26355	11				
127	15188	1	26359	19	15192	1	26363	12	15193	1	26239	10	19905	1		
133	15205	1	24408	17	15208	1	24410	12	15210	1	26246	10	17594	1		
140	15222	1	23991	16	15225	1	23445	12	15227	1	26122	9	15229	1	26123	8
159	15244	1	26127	14	15246	1	26129	11	15247	1	26131	8	22518	1		
169	15256	1	23892	12	15261	1	23444	10	15264	1	24311	8	15266	1	24127	6
194	15289	1	28230	11	15291	1	51205	8	15293	1	112370	6	18144	1		
219	15311	1	23980	9	15316	1	23753	8	15319	1	23443	6	15321	1	115838	5
245	15338	1	26189	8	15340	1	26190	6	15342	1	26192	5	15344	1		
273	15371	1	23984	6	15376	1	24313	5	15380	1	24337	5	15382	1	24268	4
305	15394	1	26199	5	15396	1	26271	5	15397	1	26273	4	18197	1		
324	15408	1	23986	5	15412	1	27514	4	15416	1			15418	1		
356	15428	1	24051	4	15434	1	99739	4	15438	1			15439	1		
406	15454	1			15460	1			15464	1			15466	1		
456	15481	1			15486	1			15490	1						
508	16819	1			16769	1			15503	1						
558	15512	1			15514	1			15515	1						
610	15519	1			15522	1			15524	1						
660	15528	1			15530	1			15531							
712	15535				15538				15541							
813	15545				15546				20065							
915																

Műszaki paraméterek



0575/



Hővezetési tényezői	Termékjellemzők								Szabvány	
	T (°C)	50	100	150	200	250	300	350		
	λ (W/mK)	0,040	0,046	0,054	0,064	0,077	0,092	0,111	EN ISO 8497	
Legmagasabb működési hőmérséklet		650°C								EN 14707
Tűzvédelmi osztály		A1 _L								EN 13501-1
Vízfelvétel		< 1 kg/m ²								EN 13472
Páradiffúziós ellenállási tényező		μ = 1,0								EN 14303
Klorid tartalom		< 10 ppm								EN 13468
Névleges testsűrűség ¹⁾		> 100 kg/m ³								EN 13470
Termékkód		MW EN 14303-T9(T8 ha Do<150)-ST(+)+650-WS1-CL10								EN 14303

¹⁾ A ROCKWOOL Prorox hőszigetelő-anyagok teljes mértékben megfelelnek az EN 14303 szabványnak.

A hőszigetelő-anyagok testsűrűsége önmagában még nem utal a hőszigetelő képességre, ez a jellemző mindössze a termék köbméterenkénti súlyát jelzi.



ProRox WM 920

Dróthálós paplanok

Vastagság (mm)	Hossz (mm)	Szélesség (mm)	Termék kód	Csomag (m ²)	Raklap (m ²)	Szállítási feltétel	Nettó ár (Ft/m ²)	Bruttó ár* (Ft/m ²)
50	4500	500	186707	4,5	94,5	A	1783	2330
60	4000	500	186709	4,0	84,0	B	1892	2473
80	3500	500	186713	3,5	73,5	A	2495	3260
100	2500	500	173910	2,5	52,5	A	2785	3640

A ProRox WM dróthálós paplant kettesével csomagoljuk, azaz egy tekerics 2 db-ot tartalmaz. Rendelési egység egész raklap a 1200 x 1090 mm-es méret esetében. Egy raklap 21 tekericset tartalmaz. A teljes kamion 24 raklapot tartalmaz.

A 40 és a 120 mm-es vastagságok elérhetők egyedi kérés esetén is, a „C” termékcsoporthoz szállítási feltételei szerint. További részletekért lépjen kapcsolatba velünk: janos.szucs@rockwool.com.



Termékleírás

A ProRox WM 920 enyhén kötött ásványgyapot paplan, a dróthálót horganyzott huzallal öltik össze.

Felhasználási terület

A ProRox WM 920 dróthálós paplan legfeljebb 500°C hőmérsékletű ipari berendezések (ipari csővezetékek, kazánok, lapos felületek stb.) hő- és hangszigetelésére használható.

Előnyei

- Kiváló hő- és hangszigetelés
- Közepesen magas hőmérséklettel szembeni ellenállás
- Kiválóan használható hőszigetelés felújításához
- Alkalmos rozsdamentes acélfelületek szigetelésére is

1. Csővezetékek
2. ProRox PS 960
3. ProRox WM 920
4. Horganyzott acéllemez bevonat

Műszaki paraméterek

Hővezetési tényezői	Termékjellemzők									Szabvány
	T (°C)	50	100	150	200	250	300	400	500	
	λ (W/mK)	0,039	0,047	0,055	0,064	0,076	0,089	0,12	0,159	EN 12667
Legmagasabb működési hőmérséklet		500°C								EN 14706
Tűzvédelmi osztály		A1								EN 13501-1
Vízfelvétel		< 1 kg/m ²								EN 1609
Páradiffúziós ellenállási tényező		μ = 1,0								EN 14303
Klorid tartalom		< 10 ppm								EN 13468
Névleges testsűrűség		60 kg/m ³								EN 1602
Termékkód		MW EN 14303-T2-ST(+)/500-WS1-CL10								EN 14303



*A bruttó árak 27% áfát tartalmaznak.



ProRox WM 950

Dróthálós paplanok

Vastagság (mm)	Hossz (mm)	Szélesség (mm)	Termék kód	Csomag (m ²)	Raklap (m ²)	Szállítási feltétel	Nettó ár (Ft/m ²)	Bruttó ár* (Ft/m ²)
40	5500	500	186719	5,5	115,5	B	1495	1954
50	4000	500	186721	4,0	84,0	A	1819	2377
60	3500	500	186723	3,5	73,5	A	2184	2855
80	3000	500	186727	3,0	63,0	A	2751	3596
100	2500	500	186731	2,5	52,5	A	3505	4580
120	2000	500	186733	2,0	42,0	B	4422	4555
40	5500	1000	186720	5,5	115,5	A	1495	1954
50	4000	1000	186722	4,0	84,0	A	1819	2377
60	3500	1000	186724	3,5	73,5	A	2184	2855
80	3000	1000	186728	3,0	63,0	A	2751	3596
100	2500	1000	186732	2,5	52,5	A	3505	4580

A ProRox WM dróthálós paplan 500 mm széles és egy tekercs 2 db-ot tartalmaz. Rendelési egység egész raklap a 1200 x 1090 mm-es méret esetében. Egy raklap 21 tekercsot tartalmaz. A teljes kamion 24 raklapot tartalmaz. Rozsdamentes dróthálóval is rendelhető.

A 30, 70, 90 és 120mm-es vastagságok elérhetők egyedi kérés esetén is, a „C” termékcsoport szállítási feltételei szerint. További részletekért lépjen kapcsolatba velünk: janos.szucs@rockwool.com.



Termékleírás

A ProRox WM 950 enyhén kötött ásványgyapot paplan, a dróthálót horganyzott huzallal öltik össze.

Felhasználási terület

A tűzött paplan alkalmas magas hőmérsékletű ipari csővezetékek, kazánfalak, kemencék és ipari füstgáz-elszívó vezetékek hő- és hangszigetelésére.

Előnyei

- Kiváló hő- és hangszigetelés
- Közepesen magas hőmérséklettel szembeni ellenállás
- Alkalmas szabálytalan alakú felületeken történő használatra
- Széles termékválaszték (a termékek átmérőjét és vastagságát tekintve)
- Alkalmas rozsdamentes acélfelületek szigetelésére is

Műszaki paraméterek

Hővezetési tényezői	Termékjellemzők											Szabvány	
	T (°C)	50	100	150	200	250	300	400	500	600	640		
	λ (W/mK)	0,039	0,045	0,053	0,062	0,072	0,084	0,112	0,146	0,192	0,213	EN 12667	
Legmagasabb működési hőmérséklet		640°C											EN 14706
Tűzvédelmi osztály		A1											EN 13501-1
Vízfelvétel		< 1 kg/m ²											EN 1609
Páradiffúziós ellenállási tényező		μ = 1,0											EN 14303
Klorid tartalom		< 10 ppm											EN 13468
Névleges testsűrűség		80 kg/m ³											EN 1602
Termékkód		MW-EN 14303-T2-ST(+)/640-WS1-CL10											EN 14303

*A bruttó árak 27% áfát tartalmaznak.





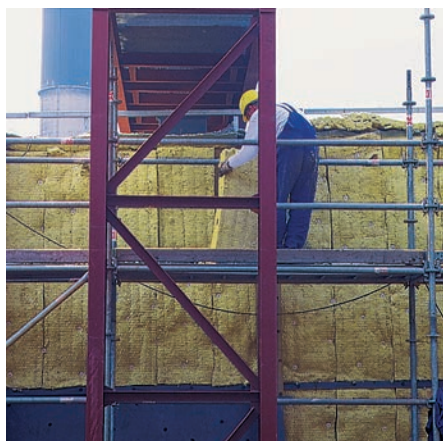
ProRox WM 960

Dróthálós paplanok

Vastagság (mm)	Hossz (mm)	Szélesség (mm)	Termék kód	Csomag (m ²)	Raklap (m ²)	Szállítási feltétel	Nettó ár (Ft/m ²)	Bruttó ár* (Ft/m ²)
30	6000	1000	210196	6,0	126,0	A	1569	2051
40	5000	1000	210197	5,0	105,0	A	1732	2264
50	4000	1000	210199	4,0	84,0	A	2115	2764
60	3000	1000	210200	3,0	63,0	A	2578	3369
70	2500	1000	210201	2,5	52,5	A	2936	3837
80	2500	1000	210202	2,5	52,5	A	3330	4353
90	2000	1000	210203	2,0	42,0	A	3633	4748
100	2000	1000	210204	2,0	42,0	A	4106	5367

Rendelési egység egész raklap a 1200 x 1090 mm-es méret esetében Egy raklap 21 tekercset tartalmaz. A teljes kamion 24 raklapot tartalmaz. Rozsdamentes dróthálós paplan is rendelhető.

A 30, 40, 50, 60, 70, 80, 90, 100 és 120 mm-es vastagságú és 500 mm szélességű, valamint a 120 mm vastagságú és 1000 mm szélességű termékek elérhetők egyedi kérés esetén is, a „C” termékcsoporthoz szállítási feltételei szerint. További részletekért lépjen kapcsolatba velünk: janos.szucs@rockwool.com.



Termékleírás

A ProRox WM 960 horganyzott huzalfonatra tűzött kőzetgyapot paplan.

Felhasználási terület

A tűzött paplan különösen alkalmas ipari berendezések, pl. nagynyomású gőzvezetékek, reaktorok, kemencék, stb. hőszigetelésére, ahol a szigetelés hőállóságával szemben nagy igényeket támasztanak.

Előnyei

- Kiváló hő- és hangszigetelés
- Alkalmazható magas hőmérsékletű felületeken is
- Alkalmas szabálytalan alakú felületeken történő használatra
- Széles termékválaszték (a termékek átmérőjét és vastagságát tekintve)
- Alkalmas rozsdamentes acélfelületek szigetelésére is

Műszaki paraméterek

Hővezetési tényezői	Termékkarakterisztikák											Szabvány	
	T (°C)	50	100	150	200	250	300	400	500	600	660		
	λ (W/mK)	0,039	0,045	0,052	0,059	0,068	0,078	0,102	0,131	0,167	0,191	EN 12667	
Legmagasabb működési hőmérséklet		660°C											EN 14706
Tűzvédelmi osztály		A1											EN 13501-1
Vízfelvétel		< 1 kg/m ²											EN 1609
Páradiffúziós ellenállási tényező		μ = 1,0											EN 14303
Klorid tartalom		< 10 ppm											EN 13468
Névleges testsűrűség		100 kg/m ³											EN 1602
Termékkód		MW EN 14303-T2-ST(+)/660-WS1-CL10											EN 14303



*A bruttó árak 27% áfát tartalmaznak.



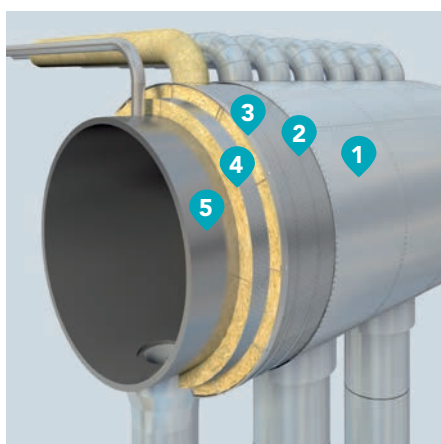
ProRox WM 950 ALU

Dróthálós paplanok

Vastagság (mm)	Hossz (mm)	Szélesség (mm)	Termék kód	Csomag (m ²)	Raklap (m ²)	Szállítási feltétel	Nettó ár (Ft/m ²)	Bruttó ár* (Ft/m ²)
50	4000	1000	174002	4,0	84,0	A	2128	2781
100	2500	1000	174007	2,5	52,5	A	3764	4920

Rendelési egység egész raklap a 1200 x 1090 mm-es méret esetében Egy raklap 21 tekercset tartalmaz. A teljes kamion 24 raklapot tartalmaz. Rozsdamentes dróthálós paplanokkal is rendelhető.

A 30, 40, 50, 60, 70, 80, 90, 100 és 120 mm-es vastagságú és 500 mm szélességű, valamint a 30, 40, 60, 70, 80, 90, és 120 mm vastagságú és 1000 mm szélességű termékek elérhetők egyedi kérés esetén is, a „C” termékcsoport szállítási feltételei szerint. További részletekért lépjen kapcsolatba velünk: janos.szucs@rockwool.com.



Termékleírás

A ProRox WM 950 ALU huzalfonatra és üvegszálhálós erősített alufóliára tűzött közetgyapot paplan.

Felhasználási terület

A paplan különösen alkalmas olyan ipari berendezések szigetelésére, mint nagy nyomású gőzvezetékek, pároló berendezések, bojlerok, kemencék, ahol nehézségbe ütközik a nem hajlékony, merev anyagokat felszerelni, viszont nagy hőellenállású szigetelésre van szükség.

A ProRox WM 950 ALU legfeljebb 640°C-os üzemi hőmérsékletig ajánljuk hang és hőszigetelésre.

Előnyei

- Kiváló hő- és hangszigetelés
- Közepesen magas hőmérséklettel szembeni ellenállás
- Alkalmas rozsdamentes acélfelületek szigetelésére is

1. Horganyzott acéllemez burkolat
2. Horganyzott acélhuzal
3. Távtartó gyűrű
4. ProRox WM 950 ALU
5. Magas ipari hőmérsékletű tározó

Műszaki paraméterek

Hővezetési tényező	Termékjellemzők											Szabvány	
	T (°C)	50	100	150	200	250	300	400	500	600	640		
	λ (W/mK)	0,039	0,045	0,053	0,062	0,072	0,084	0,112	0,146	0,192	0,213	EN 12667	
Legmagasabb működési hőmérséklet		640°C											EN 14706
Tűzvédelmi osztály		A1											EN 13501-1
Vízfelvétel		< 1 kg/m ²											EN 1609
Páradiffúziós ellenállási tényező		μ = 1,0											EN 14303
Klorid tartalom		< 10 ppm											EN 13468
Névleges testsűrűség		80 kg/m ³											EN 1602
Termékkód		MW EN 14303-T2-ST(+)/640-WS1-CL10											EN 14303

*A bruttó árak 27% áfát tartalmaznak.





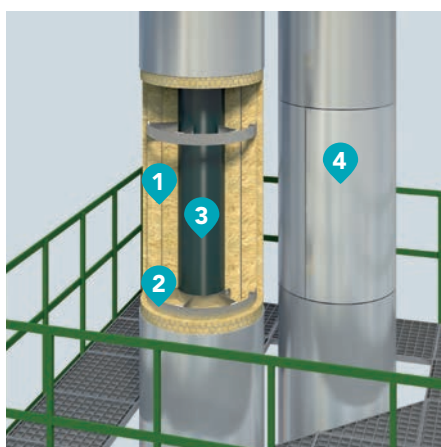
ProRox WM 960 ALU

Dróthálós paplanok

Vastagság (mm)	Hossz (mm)	Szélesség (mm)	Termék kód	Csomag (m ²)	Raklap (m ²)	Szállítási feltétel	Nettó ár (Ft/m ²)	Bruttó ár* (Ft/m ²)
50	4000	1000	174034	4,0	84,0	B	2476	3235
100	2000	1000	173950	2,0	42,0	B	4458	5827

Rendelési egység egész raklap a 1200 x 1090 mm-es méret esetében Egy raklap 21 tekercset tartalmaz. A teljes kamion 24 raklapot tartalmaz. Rozsdamentes dróthálóval is rendelhető.

A 30, 40, 50, 60, 70, 80, 90, 100 és 120 mm-es vastagságú és 500 mm szélességű, valamint a 30, 40, 60, 70, 80, 90, és 120 mm vastagságú és 1000 mm szélességű termékek elérhetők egyedi kérés esetén is, a „C” termékcsoport szállítási feltételei szerint. További részletekért lépjen kapcsolatba velünk: janos.szucs@rockwool.com.



Termékleírás

A ProRox WM 960 ALU huzalfonatra és üvegszálhálóval erősített alufóliára tűzött közetgyapot paplan.

Felhasználási terület

A paplan különösen alkalmas olyan ipari berendezések szigetelésére, mint nagy nyomású gőzvezetékek, pároló berendezések, bojlerok, kemencék, ahol nehézségbe ütközik nem hajlékony, merev anyagokat felszerelni, viszont nagy hőellenállású szigetelésre van szükség. A ProRox WM 960 ALU legfeljebb 660°C-os üzemi hőmérsékletig ajánljuk hang és hőszigetelésre. Az üvegszálhálóval erősített alufólia csökkenti a hőveszteséget.

Előnyei

- Kiváló hő- és hangszigetelés
- Közepesen magas hőmérséklettel szembeni ellenállás
- Alkalmas rozsdamentes acélfelületek szigetelésére is

1. ProRox WM 960 ALU
2. Távtartó gyűrű
3. Nagynyomású csővezeték
4. Horganyzott acéllemez burkolat

Műszaki paraméterek

Hővezetési tényezői	Termékjellemzők											Szabvány
	T (°C)	50	100	150	200	250	300	400	500	600	660	
	λ (W/mK)	0,039	0,045	0,052	0,059	0,068	0,078	0,102	0,131	0,167	0,191	EN 12667
Legmagasabb működési hőmérséklet		660°C										EN 14706
Tűzvédelmi osztály		A1										EN 13501-1
Vízfelvétel		< 1 kg/m ²										EN 1609
Páradiffúziós ellenállási tényező		μ = 1,0										EN 14303
Klorid tartalom		< 10 ppm										EN 13468
Névleges testsűrűség		100 kg/m ³										EN 1602
Termékkód		MW EN 14303-T2-ST(+)/660-WS1-CL10										EN 14303



*A bruttó árak 27% áfát tartalmaznak.



ProRox MA 520 ALU

Paplan

Vastagság (mm)	Hossz (mm)	Szélesség (mm)	Termék kód	Csomag	Raklap (m ²)	Szállítási feltétel	Nettó ár (Ft/m ²)	Bruttó ár* (Ft/m ²)
50	5000	500	57260	2	5,0	A	2265	2961
60	4500	500	61898	2	4,5	A	2675	3496
80	3500	500	61897	2	3,5	A	3261	4262
100	3000	500	61712	2	3,0	A	3995	5222



Termékleírás

A ProRox MA 520 ALU üvegszállal megerősített alumínium fóliára erősített kőzetgyapot szigetelő paplan.

Felhasználási terület

A ProRox MA 520 ALU hőszigetelő paplan legfeljebb közepes hőmérsékletű berendezések, főleg tárolók és csatornák hő- és hangszigetelésére használható. A ProRox GRP 1000 vízzáró burkolat alá javasolt szigetelés.

Előnyei

- Kiváló hő- és hangszigetelés
- Közepesen magas hőmérséklettel szembeni ellenállás
- Magas nyomóellenállás
- Nincsenek távtartók
- Könnyen kezelhető és szerelhető
- Alkalmos rozsdamentes acélcsővek szigetelésére is
- Tökéletes szigetelés a ProRox GRP 1000-hez

Műszaki paraméterek

	Termékjellemzők										Szabvány
	T (°C)	50	100	150	200	250	300	350	400	500	
Hővezetési tényező	λ (W/mK)	0,044	0,053	0,064	0,077	0,092	0,110	0,123	0,156	0,216	EN 12667
Legmagasabb működési hőmérséklet	500°C. A felületi hőmérséklet az alumínium oldalon nem haladhatja meg a 80°C-t										EN 14706
Tűzvédelmi osztály	A1										EN 13501-1
Névleges testsűrűség	60 kg/m ³										EN 1602
Klorid tartalom	< 10 ppm										EN 13468
Vízfelvétel	< 1 kg/m ²										EN 1609
Páradiffúziós ellenállási tényező	$\mu = 1,0$ $S_d > 200$ m (alumínium foil side)										EN 14303 EN 12086
Termékkód	MW EN 14303-T3-ST(+)-500-CS(10)-WS1-MV2-CL10 (Ha lemezként szállítják ki) MW EN 14303-T3-ST(+)-500-WS1-MV2-CL10 (Ha tekercsként szállítják ki)										EN 14303

*A bruttó árak 27% áfát tartalmaznak.





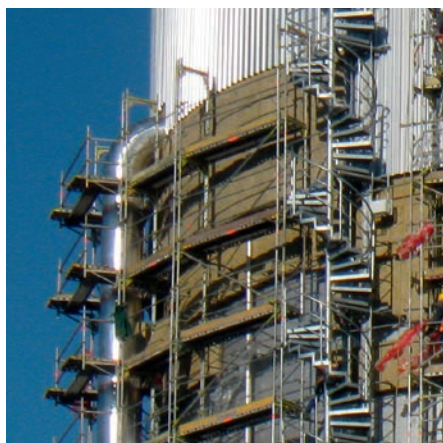
ProRox SL 920

Táblás termékek

Vastagság (mm)	Hossz (mm)	Szélesség (mm)	Termék kód	Csomag (m ²)	Raklap (m ²)	Szállítási feltétel	Nettó ár (Ft/m ²)	Bruttó ár* (Ft/m ²)
40	1000	600	174488	7,2	180,0	B	717	938
50	1000	600	174491	4,8	144,0	B	894	1168
60	1000	600	174496	4,8	120,0	B	1074	1404
80	1000	600	174499	3,6	90,0	B	1432	1872
100	1000	600	174501	2,4	72,0	B	1785	2333

Rendelési egység egész raklap a 2400 x 1200 mm-es méret esetében. A teljes kamion 11 raklapot tartalmaz.

A 120 mm-es vastagságú termék elérhető egyedi kérés esetén is, a „C” termékcsoport szállítási feltételei szerint. További részletekért lépjen kapcsolatba velünk: janos.szucs@rockwool.com.



Termékleírás

A ProRox SL 920 erős, de rugalmas kőzetgyapot tábla. Többféle vastagságban készül, így megfelel a legszélesebb körű igényeknek. Leggyakrabban 1000 x 600-as méretben csomagoljuk.

Felhasználási terület

A táblákat legfeljebb 300°C-os üzemi hőmérsékletű tárolótartályok vagy berendezések vízszintes vagy függőleges falainak hőszigeteléséhez ajánljuk. Sima vagy enyhén hajlított ívű falakon használhatók.

Előnyei

- Kiváló hő- és hangszigetelés
- Magas hőmérsékleten használható
- Méret- és alaktartó
- Könnyen kezelhető és szerelhető
- Alkalmos rozsdamentes acélfelületek szigetelésére is

Műszaki paraméterek



Hővezetési tényezői	Termékjellemzők							Szabvány
	T (°C)	50	100	150	200	250	300	
	λ (W/mK)	0,042	0,054	0,069	0,086	0,106	0,131	EN 12667
Legmagasabb működési hőmérséklet		300°C						EN 14706
Tűzvédelmi osztály		A1						EN 13501-1
Vízfelvétel		< 1 kg/m ²						EN 1609
Páradiffúziós ellenállási tényező		μ = 1,0						EN 14303
Klorid tartalom		< 10 ppm						EN 13468
Névfleges testsűrűség		40 kg/m ³						EN 1602
Termékkód		MW EN 14303-T4 (T3 ha t<60)-ST(+)-300-WS1-CL10						EN 14303

*A bruttó árak 27% áfát tartalmaznak.



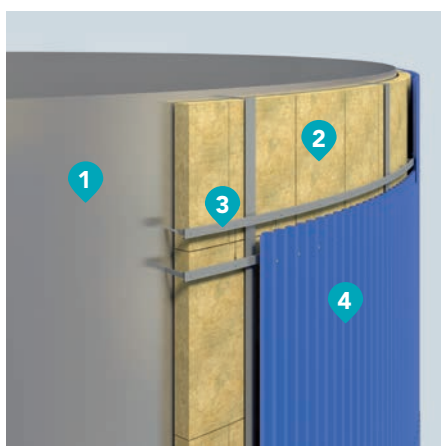
ProRox SL 930

Táblás termékek

Vastagság (mm)	Hossz (mm)	Szélesség (mm)	Termék kód	Csomag (m ²)	Raklap (m ²)	Szállítási feltétel	Nettó ár (Ft/m ²)	Bruttó ár* (Ft/m ²)
40	1000	600	174566	7,2	72,0	B	1036	1354
50	1000	600	174568	6,0	60,0	A	1291	1687
60	1000	600	174570	4,8	48,0	B	1551	2028
80	1000	600	174573	3,6	36,0	B	2069	2704
100	1000	600	174576	3,0	30,0	A	2581	3373

Rendelési egység egész raklap a 1200 x 1000 mm-es méret esetében A teljes kamion 26 raklapot tartalmaz.

A 120 mm-es vastagságú termék elérhető egyedi kérés esetén is, a „C” termékcsoport szállítási feltételei szerint. További részletekért lépjen kapcsolatba velünk: janos.szucs@rockwool.com.



1. Tartály fala
2. ProRox SL 930
3. Távtartó gyűrű
4. Horganyzott acéllemez burkolat

Termékleírás

A ProRox SL 930 erős, de rugalmas kőzetgyapot tábla. Többféle vastagságban készül, így megfelel a legszélesebb körű igényeknek. Leggyakrabban 1000 x 600-as méretben csomagoljuk.

Felhasználási terület

A táblákat legfeljebb 350°C-os üzemi hőmérsékletű tárolótartályok vagy berendezések vízszintes vagy függőleges falainak hőszigeteléséhez ajánljuk. Sima vagy enyhén hajlított ívű falakon használhatók.

Előnyei

- Kiváló hő- és hangszigetelés
- Magas hőmérsékleten használható
- Méret- és alaktartó
- Könnyen kezelhető és szerelhető
- Alkalmos rozsdamentes acélfelületek szigetelésére is

Műszaki paraméterek

Hővezetési tényezői	Termékjellemzők								Szabvány
	T (°C)	50	100	150	200	250	300	350	
	λ (W/mK)	0,040	0,049	0,059	0,070	0,085	0,103	0,122	EN 12667
Legmagasabb működési hőmérséklet		350°C							EN 14706
Tűzvédelmi osztály		A1							EN 13501-1
Vízfelvétel		< 1 kg/m ²							EN 1609
Páradiffúziós ellenállási tényező		μ = 1,0							EN 14303
Klorid tartalom		< 10 ppm							EN 13468
Névleges testsűrűség		55 kg/m ³							EN 1602
Termékkód		MW EN 14303-T4(T3 ha t<60)- ST(+)-350-WS1-CL10							EN 14303

*A bruttó árak 27% áfát tartalmaznak.





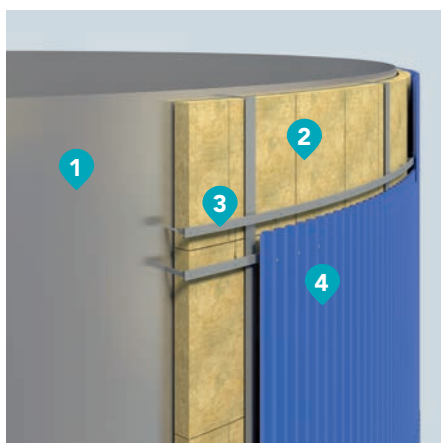
ProRox SL 950

Táblás termékek

Vastagság (mm)	Hossz (mm)	Szélesség (mm)	Termék kód	Csomag (m ²)	Raklap (m ²)	Szállítási feltétel	Nettó ár (Ft/m ²)	Bruttó ár* (Ft/m ²)
40	1000	600	174589	7,2	72,0	A	1352	1767
50	1000	600	174590	6,0	60,0	A	1689	2208
60	1000	600	174591	4,8	48,0	A	2030	2653
80	1000	600	174592	3,6	36,0	A	2706	3537
100	1000	600	174593	3,0	30,0	A	3377	4413

Rendelési egység egész raklap a 1200 x 1000 mm-es méret esetében A teljes kamion 26 raklapot tartalmaz.

A 30 mm-es vastagságú termék elérhető egyedi kérés esetén is, a „C” termékcsoport szállítási feltételei szerint. További részletekért lépjen kapcsolatba velünk: janos.szucs@rockwool.com.



1. Tartály fala
2. ProRox SL 950
3. Távtartó gyűrű
4. Horganyzott acéllemez burkolat

Termékleírás

A ProRox SL 950 kőzetgyapot lemez,
Táblaméret: 1000 x 600 mm.

Felhasználási terület

A lemezeket legfeljebb 640°C-os üzemi hőmérsékletű műszaki berendezések, mint például tárolómedencék, kemencék, elektrosztatikus ülepítőmedencék és egyéb berendezések hő- és hangszigeteléséhez ajánljuk. Sima vagy enyhén hajlított falakon használhatók.

Előnyei

- Kiváló hő- és hangszigetelés
- Közepesen magas hőmérséklettel szembeni ellenállás
- Méret- és alaktartó
- Könnyen kezelhető és szerelhető
- Alkalmos rozsdamentes acélfelületek szigetelésére is

Műszaki paraméterek

Hővezetési tényezői	Termékjellemzők											Szabvány	
	T (°C)	50	100	150	200	250	300	400	500	600	640		
	λ (W/mK)	0,039	0,045	0,053	0,062	0,073	0,084	0,112	0,144	0,185	0,203	EN 12667	
Legmagasabb működési hőmérséklet		640°C											EN 14706
Tűzvédelmi osztály		A1											EN 13501-1
Vízfelvétel		< 1 kg/m ²											EN 1609
Páradiffúziós ellenállási tényező		μ = 1,0											EN 14303
Klorid tartalom		< 10 ppm											EN 13468
Névleges testsűrűség		80 kg/m ³											EN 1602
Termékkód		MW EN 14303 T4(T3 ha t<60)- ST(+)-640-WS1-CL10											EN 14303



*A bruttó árak 27% áfát tartalmaznak.

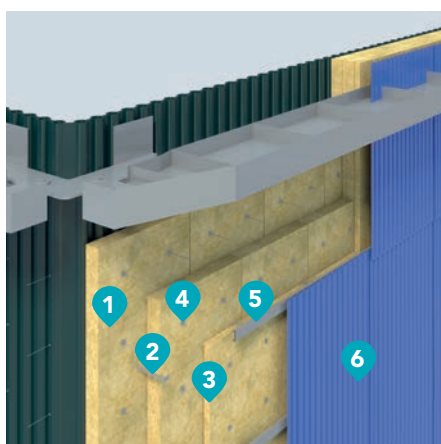


ProRox SL 960

Táblás termékek

Vastagság (mm)	Hossz (mm)	Szélesség (mm)	Termék kód	Csomag (m ²)	Raklap (m ²)	Szállítási feltétel	Nettó ár (Ft/m ²)	Bruttó ár* (Ft/m ²)
40	1000	600	174639	6,0	72,0	B	1696	2217
50	1000	600	174640	4,8	57,6	A	2111	2759
60	1000	600	174645	3,6	50,4	B	2530	3306
80	1000	600	174651	3,0	36,0	B	3390	4430
100	1000	600	174655	2,4	28,8	A	4248	5552

Rendelési egység egész raklap a 1200 x 1000 mm-es méret esetében A teljes kamion 26 raklapot tartalmaz.



1. ProRox WM 960
2. Hegesztett fülek az U-szelvények rögzítésére
3. ProRox SL 960 és ProRox SL 970
4. Hegesztett fémtüske a szigetelés rögzítésére
5. Rögzítősín – U szelvény (horg. acél)
6. Horganyzott acéllemez burkolat

Termékleírás

A ProRox SL 960 merev kőzetgyapot lemez. Táblaméret: 1000 x 600 mm.

Felhasználási terület

A lemezeket legfeljebb 660°C-os üzemi hőmérsékletű műszaki berendezések, mint például bojlerok, kemencék, füstelszívó csatornák, elektrosztatikus ülepítőmedencék és egyéb berendezések hő- és hangszigeteléséhez ajánljuk.

Előnyei

- Kiváló hő- és hangszigetelés
- Közepesen magas hőmérséklettel szembeni ellenállás
- Méret- és alaktartó
- Könnyen kezelhető és szerelhető
- Alkalmos rozsdamentes acélfelületek szigetelésére is

Műszaki paraméterek

Hővezetési tényezői	Termékjellemzők											Szabvány
	T (°C)	50	100	150	200	250	300	400	500	600	660	
	λ (W/mK)	0,039	0,045	0,052	0,060	0,071	0,081	0,107	0,140	0,175	0,200	EN 12667
Legmagasabb működési hőmérséklet		660°C										EN 14706
Tűzvédelmi osztály		A1										EN 13501-1
Vízfelvétel		< 1 kg/m ²										EN 1609
Páradiffúziós ellenállási tényező		μ = 1,0										EN 14303
Klorid tartalom		< 10 ppm										EN 13468
Névleges testsűrűség		100 kg/m ³										EN 1602
Termékkód		MW EN 14303-T4(T3 ha t<60)-ST(+)-660-WS1-CL10										EN 14303

*A bruttó árak 27% áfát tartalmaznak.





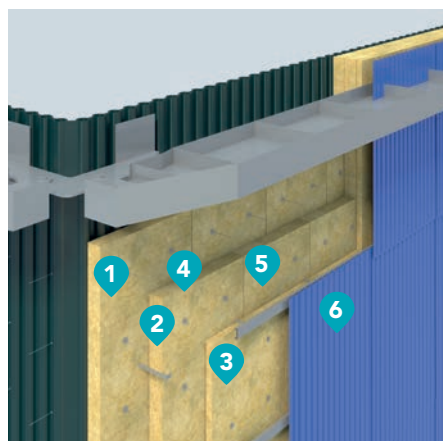
ProRox SL 970

Táblás termékek

Vastagság (mm)	Hossz (mm)	Szélesség (mm)	Termék kód	Csomag (m ²)	Raklap (m ²)	Szállítási feltétel	Nettó ár (Ft/m ²)	Bruttó ár* (Ft/m ²)
50	1000	600	174691	3,6	57,6	A	2522	3296
100	1000	600	174696	1,8	28,8	B	5044	6592

Rendelési egység egész raklap a 1200 x 1000 mm-es méret esetében A teljes kamion 26 raklapot tartalmaz.

A 40, 60 és a 80 mm-es vastagságú termék elérhető egyedi kérés esetén is, a „C” termékcsoport szállítási feltételei szerint. További részletekért lépjen kapcsolatba velünk: janos.szucs@rockwool.com.



1. ProRox WM 960
2. Hegesztett fűlek az U-szelvények rögzítésére
3. ProRox SL 970 és ProRox SL 960
4. Hegesztett fémtüske a szigetelés rögzítésére
5. Rögzítőcsín – U szelvény (horg. acél)
6. Horganyzott acéllemez burkolat

Termékleírás

A ProRox SL 970 erős, merev kőzetgyapot lemez. Táblaméret: 1000 x 600 mm.

Felhasználási terület

A terméket olyan szerkezetek hő- és hangszigeteléséhez ajánljuk, ahol magasabb hőmérséklet és enyhe mechanikus terhelés (vibráció) jellemző: gőzfejlesztők, bojlerok, elszívó csatornák, ipari szellőzők, malmok és egyéb berendezések, ahol az üzemi hőmérséklet legfeljebb 680°C.

Előnyei

- Kiváló hő- és hangszigetelés
- Közepesen magas hőmérséklettel szembeni ellenállás
- Méret- és alaktartó
- Könnyen kezelhető
- Alkalmos rozsdamentes acélfelületek szigetelésére is

Műszaki paraméterek

Hővezetési tényezői	Termékjellemzők											Szabvány
	T (°C)	50	100	150	200	250	300	400	500	600	680	
	λ (W/mK)	0,041	0,046	0,052	0,059	0,068	0,077	0,099	0,128	0,162	0,196	EN 12667
Legmagasabb működési hőmérséklet		680°C										EN 14706
Tűzvédelmi osztály		A1										EN 13501-1
Vízfelvétel		< 1 kg/m ²										EN 1609
Páradiffúziós ellenállási tényező		μ = 1,0										EN 14303
Klorid tartalom		< 10 ppm										EN 13468
Névleges testsűrűség		120 kg/m ³										EN 1602
Termékkód		MW EN 14303-T4(T3 ha t<60)-ST(+)-680-WS1-CL10										EN 14303



*A bruttó árak 27% áfát tartalmaznak.

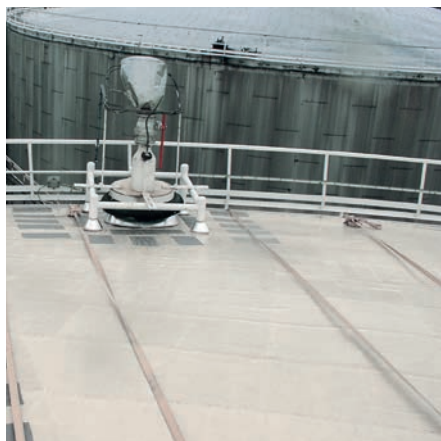


ProRox SL 980

Táblás termékek

Vastagság (mm)	Hossz (mm)	Szélesség (mm)	Csomag (m ²)	Raklap mennyiség (m ²)
40	1000	600	4,2	75,6
50	1000	600	2,4	62,4
60	1000	600	2,4	48,0
80	1000	600	1,8	36,0
100	1000	600	1,2	31,2

Rendelési egység egész raklap a 1200 x 1000 mm-es méret esetében. A teljes kamion 26 raklapot tartalmaz. A termék elérhető egyedi kérés esetén is, a „C” termékcsoporthoz szállítási feltételei szerint. További részletekért lépjen kapcsolatba velünk: janos.szucs@rockwool.com.



Termékleírás

A ProRox SL 980 merev kőzetgyapot lemez. Táblaméret: 1000 x 600 mm.

Felhasználási terület

A lemezeket legfeljebb 700°C-os üzemi hőmérsékletű műszaki berendezések, mint például bojlerok, kemencék, füstelszívó csatornák, elektrosztatikus ülepítőmedencék és egyéb berendezések hő- és hangszigeteléséhez ajánljuk.

Előnyei

- Kiváló hő- és hangszigetelés
- Közepesen magas hőmérséklettel szembeni ellenállás
- Méret- és alaktartó
- Könnyen kezelhető és szerelhető
- Alkalmos rozsdamentes acélfelületek szigetelésére is

Műszaki paraméterek

Hővezetési tényező	Termékjellemzők											Szabvány
	T (°C)	50	100	150	200	250	300	400	500	600	700	
	λ (W/mK)	0,040	0,044	0,049	0,055	0,062	0,069	0,086	0,106	0,130	0,158	EN 12667
Legmagasabb működési hőmérséklet		700°C										EN 14706
Tűzvédelmi osztály		A1										EN 13501-1
Vízfelvétel		< 1 kg/m ²										EN 1609
Páradiffúziós ellenállási tényező		μ = 1,0										EN 14303
Klorid tartalom		< 10 ppm										EN 13468
Névleges testsűrűség		150 kg/m ³										EN 1602
Termékkód		MW EN 14303-T4(T3 ha t<40)-ST(+)+700-WS1-CL10										EN14303



*A bruttó árak 27% áfát tartalmaznak.

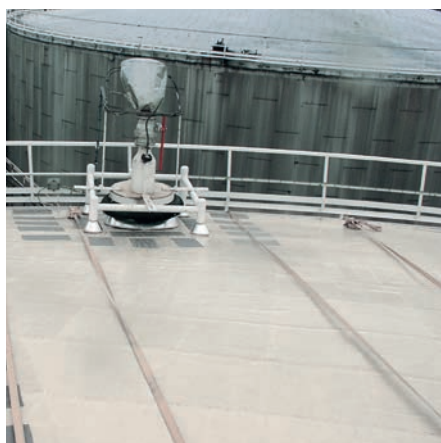


ProRox SL 590

Táblás termékek

Vastagság (mm)	Hossz (mm)	Szélesség (mm)	Termék kód	Raklap mennyiség (m ²)
80	2000	1200	174755	36,00
100	2000	1200	174756	28,80
120	2000	1200	174757	25,20
150	2000	1200	174758	19,20
200	2000	1200	174759	14,40

A teljes kamion 26 raklapot tartalmaz. A termék elérhető egyedi kérés esetén is, a „C” termékcsoport szállítási feltételei szerint. További részletekért lépjen kapcsolatba velünk: janos.szucs@rockwool.com.



Termékleírás

A ProRox SL 590 nyomásálló kőzetgyapot tábla, mely nagy mértékben ellenáll a mechanikai terhelésnek (mint például a rajta járó munkások súlya).

Felhasználási terület

A nyomásálló táblát tartályok tetejének hőszigetelésére és járhatóvá tételére fejlesztettük ki, emellett mechanikai terhelésnek kitett szerkezetek hő- és hangszigetelésére is kiválóan alkalmas.

Előnyei

- Lépésálló
- Ellenáll a mechanikai nyomásnak
- Széles termékpaletta (a termékek átmérőjét és vastagságát tekintve)
- Alkalmas rozsdamentes acélfelületek szigetelésére is

Műszaki paraméterek



Hővezetési tényező	Termékjellemzők							Szabvány
	T (°C)	50	100	150	200	250	300	
λ (W/mK)		0,046	0,051	0,057	0,063	0,071	0,078	EN 12667
Legmagasabb működési hőmérséklet	300°C							EN 14706
Tűzvédelmi osztály	A1							EN 13501-1
Vízfelvétel	< 1 kg/m ²							EN 1609
Páradiffúziós ellenállási tényező	$\mu = 1,0$							EN 14303
Klorid tartalom	< 10 ppm							EN 13468
Nyomófeszültség 10% alakváltozásnál	≥ 50 kPa							EN 826
Felületre merőleges húzószilárdság	≥ 15 kPa							EN 1607
Termékkód	MW-EN-14303-T4-ST(+J300-CS(10)50-WS1-CL10							EN 14303

*A bruttó árak 27% áfát tartalmaznak.

Szállítási feltételek

Szállítási feltétel	Teljes kamion	Kevesebb, mint egy teljes kamion
A	a rendelés visszaigazolástól számított 2 munkanapon belül (+2 munkanap)	ld.a teljes kamionra vonatkozó feltételek + 2 munkanap
B	a rendelés visszaigazolástól számított 10 munkanapon belül	
C	egyedi megállapodás alapján	

ROCKWOOL Technical Insulation

A ROCKWOOL Technical Insulation a ROCKWOOL Csoport tagja, mely korszerű műszaki szigetelési megoldásokat kínál a feldolgozó és a hajózási ipar számára. Az ipari piacok részére szánt ProRox termékcsoporthoz és a hajózási szektor számára kialakított SeaRox termékcsalád lefedi az ipari célokra felhasználható hő- és tűzvédelmi szigetelések teljes skáláját. Szakértőink módszerek és rendszerek teljes skáláját kínálják ipari berendezések hő és tűzbiztos szigeteléséhez.

Mi, a ROCKWOOL Csoport, elköteleztük magunkat, hogy gazdagítsuk termékeinkkel kapcsolatba kerülők életét. Több évtizedes szakértelmünk segítségével megbirkózunk napjaink legnagyobb fenntarthatósági kihívásaival, az energiafogyasztástól a zajszennyezésen keresztül a vízhiányig és az árvizekig. Termékpalettánk a világ igényeinek sokféleségét reprezentálja és segít ügyfeleink ökológiai lábnyomának csökkentésében.

A kőzetgyapot sokoldalú anyag, mely minden egyes üzletágunk üzleti tevékenységének alapját alkotja. 38 országban több, mint 10.500 elkötelezett kollégánk munkája nyomán a világ vezető, kőzetgyapoton alapuló szigetelési megoldásokat kínáló vállalata vagyunk, melyek az általános épületszigetelésektől a hangszigetelő mennyezeti, továbbá a homlokzati szigeteléseken keresztül a kertészeti megoldásokig valamint a feldolgozó- és hajózási ipar számára gyártott kőzetgyapot rostokig terjednek.

Minden, a jelen brosúrában szereplő magyarázat jelenlegi tudásunkat tükrözi, ennél fogva a legfrisebb. A felhasználásra vonatkozó példák csak a jobb érthetőséget szolgálják és nem veszik figyelembe egyedi esetek egyedi körülményeit. A ROCKWOOL Technical Insulation nagy hangsúlyt fektet a termékek folyamatos fejlesztésére, olyannyira, hogy mi is folyamatosan termékeink minőségének javításán dolgozunk, arra való előzetes felhívás hiányában is. Ezért azt javasoljuk, hogy kiadványainkból mindig a legfrisebbet használja, mivel tapasztalataink kiterjedtsége és tudásunk folyamatosan növekszik. Amennyiben egyedi berendezéseivel kapcsolatban szeretne informálódni nálunk vagy bármilyen technikai kérdése van, kérjük, keresse értékesítési osztályunkat vagy látogassa meg weboldalunkat a **rockwool-rti.com** címen.

ROCKWOOL Hungary Kft.

1123 Budapest, Alkotás u. 39/c.
Tel: +36 1 225 2400
Fax: +36 1 224 2401

e-mail: janos.szucs@rockwool.com
rockwool-rti.hu
rockwool.hu