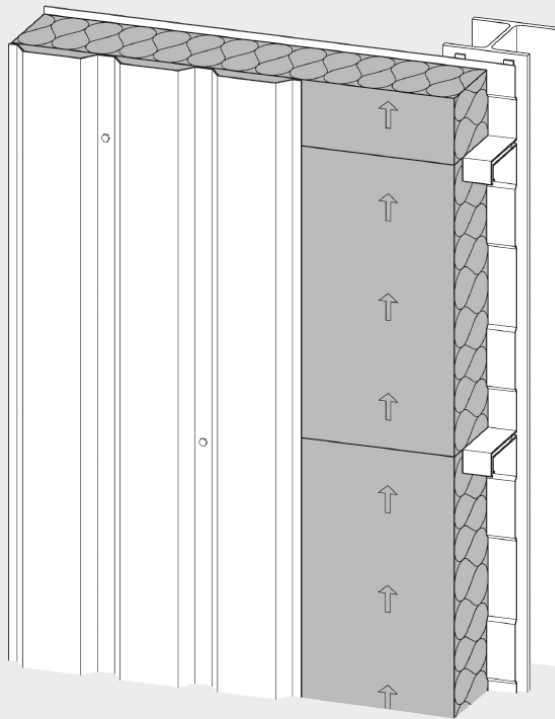
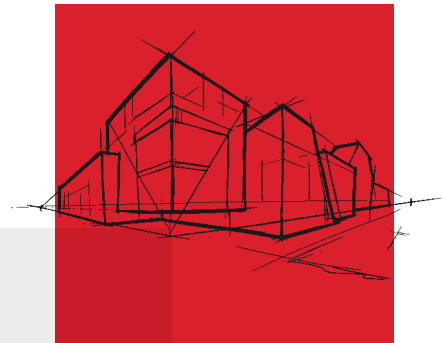


# Steelrock 040 Plus

## Falkazettás homlokzatok hőszigetelő lemeze



### Felhasználás

Hő- és hangszigetelésre, valamint tűzterjedés megakadályozására acél falkazettás profillal rendelkező átszellőztetett homlokzatoknál, elsősorban ipari csarnokok oldalfalára. Teljes

keresztmetszetében víztaszító, ezért a szerelés közben nem kell az időjárás okozta átnedvesedéssel számolni.

# Steelrock 040 Plus

Falkazettás homlokzatok hőszigetelő lemeze

A ROCKWOOL  
kőzetgyapot



erőssége

## A ROCKWOOL kőzetgyapot tulajdonságai

Műgyanta kötésű, teljes keresztmetszetében víztaszító kőzetgyapot hőszigetelő lemeze. A lemez rugalmasan és függetlenül illeszkedik a felülethez. A vonalmenti hőhidak elkerülése érdekében a Steelrock Plus kőzetgyapot lemezek gyárilag hosszanti hézag bemetszéssel lettek ellátva. A lemez külső felületét és a beépítés irányát a kőzetgyapot lemezre nyomtatott, erre utaló jelzés mutatja. Kiváló hőszigetelő. Nem éghető, hő hatására füstöt nem fejleszt, nincs égvecsepegése, képes a tűzterjedést megakadályozni. Nemcsak jól hangszigetel, hanem hangelnyelő képessége is kiemelkedő. Teljes keresztmetszetében víztaszító, felületéről a vízcseppek lepereregnek. Páraáteresztő képessége gyakorlatilag a levegőével megegyező. Nem zsugorodik, nincs hőmozgása. Az egészségre nem káros: magas biológiai oldódóképességű, EUCEB minősítésű kőzetgyapot alapanyagból készül. A vakolható termékek a gyártás végén speciális hőkezelést kapnak, mely biztosítja a kőzetgyapot kötőanyagának vakolás szempontjából legoptimálisabb tulajdonságait.

## Csomagolás

A Steelrock 040 Plus lemezek ROCKWOOL feliratos polietilén zsugorfóliába csomagolva, bálában kerülnek forgalomba. A termék legfontosabb tulajdonságai a csomagolóanyagra ragasztott kísérő címkén is olvashatók. A méretek, termékválaszték, csomagolási egységek az érvényes árlistában található (www.rockwool.hu).

## Általános tudnivalók

Termékeink előállítását az ISO 9001 és ISO 14001 Integrált Minőség- és Környezetirányítási Rendszer keretein belül történik.

A termékek és csomagoló anyagai életciklus végi kezelésével, ártalmatlanításával kapcsolatos további információk érdekében kérem, látogassa meg honlapunkat. Termékeinkkel kapcsolatos további információért látogassa meg honlapunkat: www.rockwool.hu

A közölt műszaki információk a nyomtatás időpontjáig megszerzett legjobb szaktudásunkat és tapasztalatainkat tükrözik. Kérjük, győződjön meg arról, hogy ennek a prospektuslapnak a legfrissebb változatát használja-e, mivel szaktudásunk és tapasztalatunk is folyamatosan gyarapodik.

## A bazaltkő természetes erejével

A bazaltkőben rejlő egyedülálló tulajdonságokat, unikális jellemzőket sikerült átmentenünk a ROCKWOOL kőzetgyapot-termékeibe. Egyedülállóan értékes és kiválóan használható megoldásokat kínálunk vevőinknek, melyeket az alábbi 7 érv is megerősít.



### Tűzvédelem

Ellenáll akár 1000°C-os hőmérsékletnek.



### Hőszigetelés

Energiamegtakarítás és optimális belső hőmérséklet.



### Hangszigetelés

Elyeli a nemkívánatos külső zajokat.



### Tartósság

Alak- és mérettartó évtizedeken át.



### Esztétika

Esztétikus homlokzatok és épületek.



### Páraáteresztés

A kőzetgyapot kiváló páraáteresztő, alkalmazásával megelőzhető a lakások penészesedése.



### Újrahasznosítás

Újrafelhasználható anyag.

Tulajdonság	Jel	Érték / leírás	Mértékegység	Vonatkozó szabvány
Tűzvédelmi osztályba sorolás	—	A1	—	MSZ EN 13501-1
Áramlási ellenállás	AF	6	kPa · s/m <sup>2</sup>	EN 13162
Olvadáspont	t <sub>t</sub>	> 1000	°C	DIN 4102-17
Deklarált hővezetési tényező	λ <sub>D</sub>	0,040	W · m <sup>-1</sup> · K <sup>-1</sup>	EN 12667, EN 12939
Páradiffúziós ellenállási tényező	μ	1	—	MSZ EN 12086
Vastagsági tűrés	T3	-3% vagy -3 mm (a); +10% vagy +10 mm (b)	A számszerűen nagyobb (a), ill. kisebb (b) tűrést eredményező a mértékadó.	EN 823
Vízfelvétel rövid ideig tartó vízbe merítéskor	WS	≤ 1,0	kg · m <sup>-2</sup>	EN 1609
Vízfelvétel hosszú ideig tartó vízbe merítéskor	WL (P)	≤ 3,0	kg · m <sup>-2</sup>	EN 12087
Termékjelölés	MW-EN-13162-T3-WL(P)-AF6-MU1			
CE tanúsítvány száma	1415-CPR-9-(C-7/2010)			ÉMI Budapest

A termék Teljesítmény Nyilatkozata (DoP) elérhető: <https://www.rockwool.hu/muszaki-informaciok/teljesitmeny-nyilatkozatok-dop/>

## ROCKWOOL Hungary Kft.

H-8300 Tapolca, Keszthelyi út 53.

Tel: +36 87/512-100

Vevőszolgálat: +36 87/512-103; -104; -105

[www.ROCKWOOL.hu](http://www.ROCKWOOL.hu)

Keresse a ROCKWOOL-t az interneten is:

ROCKWOOL a YouTube-on

ROCKWOOL a Facebook-on